

# Eagle Star Investments serie III prodotto finanziario-assicurativo di tipo unit linked



## Parte II del prospetto d'offerta

Illustrazione dei dati periodici di rischio-rendimento e costi effettivi dell'investimento.

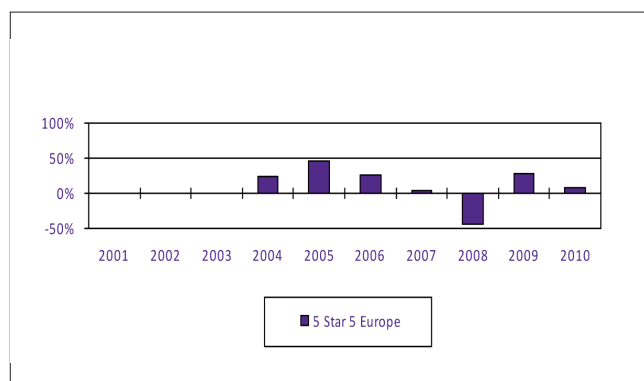
Data di deposito in Consob della parte II: 31 marzo 2011.

Data di validità della parte II: dal 01 aprile 2011.

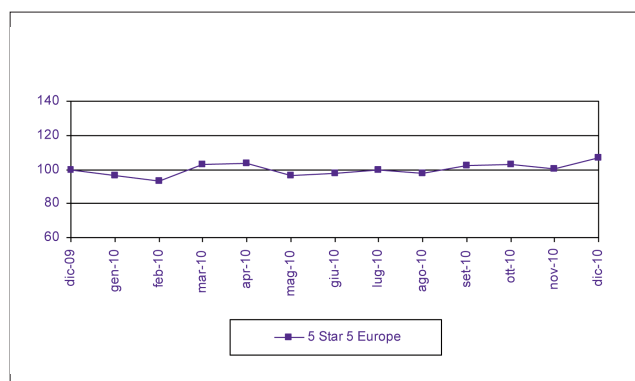
### DATI PERIODICI DI RISCHIO-RENDIMENTO

Fondo Interno	5 Star 5 Europe
Misura di Rischio	Volatilità Storica 2010: 20,42%

Rendimento Annuo del Fondo Interno



Andamento del Fondo Interno nel 2010



Rendimento medio annuo composto	Ultimi 3 anni	Ultimi 5 anni
5 Star 5 Europe	-8,74%	-0,16%

Data di costituzione del Fondo Interno	1 gennaio 2004
Scadenza del Fondo Interno	Indeterminata
Patrimonio netto al 31.12.2010 (milioni di Euro)	87,31
Valore della Quota al 31.12.2010 (Euro)	0,76

*I rendimenti passati non sono indicativi di quelli futuri.*

I dati di rendimento del Fondo Interno non includono le Penali di Riscatto Anticipato o i costi di Riscatto Parziale a carico dell'investitore-contraente.

La determinazione del rendimento del Fondo Interno è al netto dei costi prelevati in via esclusiva o parziale mediante annullamento di quote. Pertanto a causa di tale modalità di prelievo di parte dei costi di gestione (annullamento di Quote), i rendimenti del Contratto Eagle Star Investments, investito nello specifico Fondo Interno, saranno inferiori.

## Remunerazione del distributore

Il distributore riceve una commissione iniziale massima del 1,5% sostenuta dalla Compagnia e calcolata rispetto all'importo del Premio Unico ed una commissione annuale pari ad una percentuale dei costi di gestione. Qui di seguito, in forma tabellare, si specifica in media la quota parte percepita dai distributori con riferimento ai costi di gestione annuali del Fondo Interno.

Costi di gestione per anno (%)	Quota parte percepita in media dai distributori.
2,95	42%

## TOTAL EXPENSE RATIO (TER): COSTI E SPESE EFFETTIVE DEL FONDO INTERNO

Il Total Expense Ratio (TER) è l'indicatore che fornisce la misura dei costi che mediamente hanno gravato sul patrimonio del Fondo Interno.

Il TER è dato dal rapporto percentuale fra il totale dei costi posti a carico del Fondo Interno ed il patrimonio medio corrispondente.

Nel calcolo del TER sono considerati i seguenti costi:

- Costi di gestione annui del Fondo Interno che comprende a sua volta:
  - o Oneri inerenti alla distribuzione del Contratto;
  - o Spese di amministrazione;
  - o Costi di revisione e certificazione per ciascun Fondo Interno;
- Costi di deposito
- La commissione annuale di gestione degli OICR sottostanti è espressa al netto di qualsiasi commissione di retrocessione a favore dell'Investitore-Contrattante sulla base degli accordi di retrocessione delle commissioni in essere tra la Compagnia e il gestore esterno dell'OICR, ai sensi della Parte I, Sezione A , punto 3 (Conflitti di Interesse).
- Commissione di performance degli OICR

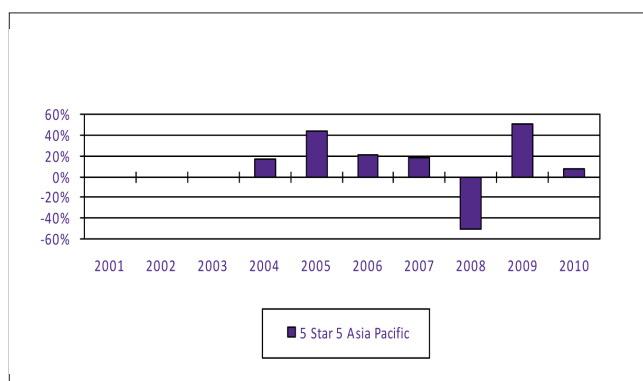
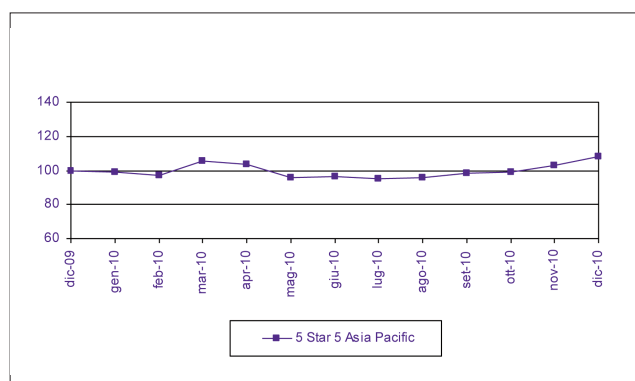
Costi e spese a carico del Fondo Interno	2008	2009	2010
Totale commissioni	2,95%	2,95%	2,95%
• Commissioni di gestione	2,95%	2,95%	2,95%
• Commissioni di performance	0%	0%	0%
TER degli OICR sottostanti**	0%	0%	0%
Spese di amministrazione e custodia	0,02%	0,02%	0,02%
Spese di revisione e certificazione del patrimonio del Fondo Interno	0%	0%	0%
Spese legali e giudiziarie	0%	0%	0%
Spese di pubblicazione	0%	0%	0%
<b>TOTALE</b>	<b>2,97%</b>	<b>2,97%</b>	<b>2,97%</b>

La misurazione del TER non comprende i costi di negoziazione e degli oneri fiscali che hanno gravato sul patrimonio del Fondo Interno.

\*\*Al fine di calcolare il TER degli OICR sottostanti, si utilizza la commissione annua di gestione dell' OICR al posto dei rispettivi TER. Tale commissione è inclusa nel costo di gestione del Fondo Interno. Il costo annuo di gestione è al netto delle attuali commissioni di retrocessione. Nel caso in cui il livello delle commissioni di retrocessione ricevute si riduca rispetto ai livelli attuali, i costi di gestione applicati al Fondo Interno aumenteranno in proporzione.

**DATI PERIODICI DI RISCHIO-RENDIMENTO**

<b>Fondo Interno</b>	<b>5 Star 5 Asia Pacific</b>
<b>Misura di Rischio</b>	Volatilità Storica: 2010: 17,53%

**Rendimento Annuo del Fondo Interno**

**Andamento del Fondo Interno nel 2010**


<b>Rendimento medio annuo composto</b>	<b>Ultimi 3 anni</b>	<b>Ultimi 5 anni</b>
5 Star 5 Asia Pacific	-7,25%	2,57%

Data di costituzione del Fondo Interno	1 gennaio 2004
Scadenza del Fondo Interno	Indeterminata
Patrimonio netto al 31.12.2010 (milioni di Euro)	107,52
Valore della Quota al 31.12.2010 (Euro)	0,80

*I rendimenti passati non sono indicativi di quelli futuri.*

I dati di rendimento del Fondo Interno non includono le Penali di Riscatto Anticipato o i costi di Riscatto Parziale a carico dell'investitore-contraente.

La determinazione del rendimento del Fondo Interno è al netto dei costi prelevati in via esclusiva o parziale mediante annullamento di quote. Pertanto a causa di tale modalità di prelievo di parte dei costi di gestione (annullamento di Quote), i rendimenti del Contratto Eagle Star Investments, investito nello specifico Fondo Interno, saranno inferiori.

## Remunerazione del distributore

Il distributore riceve una commissione iniziale massima del 1,5% sostenuta dalla Compagnia e calcolata rispetto all'importo del Premio Unico ed una commissione annuale pari ad una percentuale dei costi di gestione. Qui di seguito, in forma tabellare, si specifica in media la quota parte percepita dai distributori con riferimento ai costi di gestione annuali del Fondo Interno.

Costi di gestione per anno (%)	Quota parte percepita in media dai distributori.
2,95	42%

## TOTAL EXPENSE RATIO (TER): COSTI E SPESE EFFETTIVE DEL FONDO INTERNO

Il Total Expense Ratio (TER) è l'indicatore che fornisce la misura dei costi che mediamente hanno gravato sul patrimonio del Fondo Interno.

Il TER è dato dal rapporto percentuale fra il totale dei costi posti a carico del Fondo Interno ed il patrimonio medio corrispondente.

Nel calcolo del TER sono considerati i seguenti costi:

- Costi di gestione annui del Fondo Interno che comprende a sua volta:
  - o Oneri inerenti alla distribuzione del Contratto;
  - o Spese di amministrazione;
  - o Costi di revisione e certificazione per ciascun Fondo Interno;
- Costi di deposito
- La commissione annuale di gestione degli OICR sottostanti è espressa al netto di qualsiasi commissione di retrocessione a favore dell'Investitore-Contrahente sulla base degli accordi di retrocessione delle commissioni in essere tra la Compagnia e il gestore esterno dell'OICR, ai sensi della Parte I, Sezione A , punto 3 (Conflitti di Interesse).
- Commissione di performance degli OICR

Costi e spese a carico del Fondo Interno	2008	2009	2010
Totale commissioni	2,95%	2,95%	2,95%
• Commissioni di gestione	2,95%	2,95%	2,95%
• Commissioni di performance	0%	0%	0%
TER degli OICR sottostanti**	0%	0%	0%
Spese di amministrazione e custodia	0,03%	0,05%	0,04%
Spese di revisione e certificazione del patrimonio del Fondo Interno	0%	0%	0%
Spese legali e giudiziarie	0%	0%	0%
Spese di pubblicazione	0%	0%	0%
<b>TOTALE</b>	<b>2,98%</b>	<b>3,00%</b>	<b>2,99%</b>

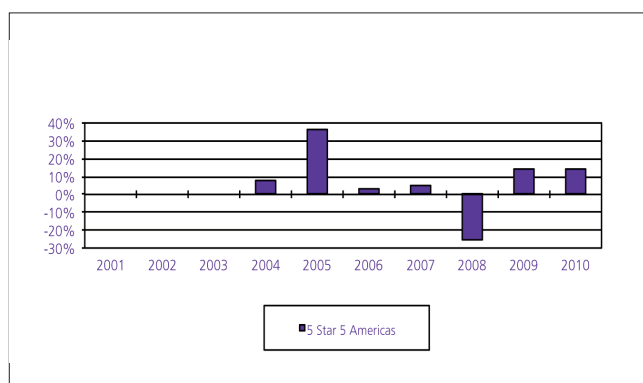
La misurazione del TER non comprende i costi di negoziazione e degli oneri fiscali che hanno gravato sul patrimonio del Fondo Interno.

\*\*Al fine di calcolare il TER degli OICR sottostanti, si utilizza la commissione annua di gestione dell' OICR al posto dei rispettivi TER. Tale commissione è inclusa nel costo di gestione del Fondo Interno. Il costo annuo di gestione è al netto delle attuali commissioni di retrocessione. Nel caso in cui il livello delle commissioni di retrocessione ricevute si riduca rispetto ai livelli attuali, i costi di gestione applicati al Fondo Interno aumenteranno in proporzione.

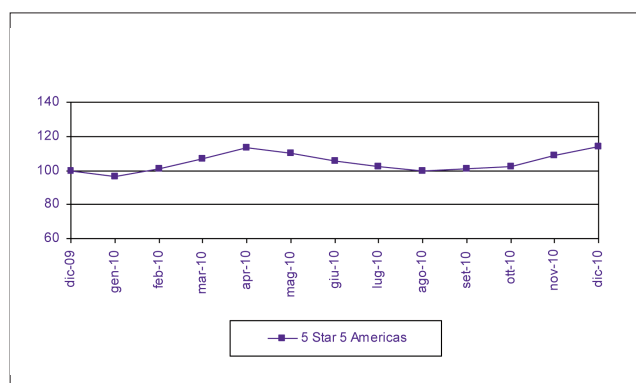
**DATI PERIODICI DI RISCHIO-RENDIMENTO**

Fondo Interno	5 Star 5 Americas
Misura di Rischio	Volatilità Storica 2010: 18,40%

Rendimento Annuo del Fondo Interno



Andamento del Fondo Interno nel 2010



Rendimento medio annuo composto	Ultimi 3 anni	Ultimi 5 anni
5 Star 5 Americas	-0,74%	1,08%

Data di costituzione del Fondo Interno	1 gennaio 2004
Scadenza del Fondo Interno	Indeterminata
Patrimonio netto al 31.12.2010 (milioni di Euro)	50,75
Valore della Quota al 31.12.2010 (Euro)	0,98

*I rendimenti passati non sono indicativi di quelli futuri.*

I dati di rendimento del Fondo Interno non includono le Penali di Riscatto Anticipato o i costi di Riscatto Parziale a carico dell'investitore-contraente.

La determinazione del rendimento del Fondo Interno è al netto dei costi prelevati in via esclusiva o parziale mediante annullamento di quote. Pertanto a causa di tale modalità di prelievo di parte dei costi di gestione (annullamento di Quote), i rendimenti del Contratto Eagle Star Investments, investito nello specifico Fondo Interno, saranno inferiori.

## Remunerazione del distributore

Il distributore riceve una commissione iniziale massima del 1,5% sostenuta dalla Compagnia e calcolata rispetto all'importo del Premio Unico ed una commissione annuale pari ad una percentuale dei costi di gestione. Qui di seguito, in forma tabellare, si specifica in media la quota parte percepita dai distributori con riferimento ai costi di gestione annuali del Fondo Interno.

Costi di gestione per anno (%)	Quota parte percepita in media dai distributori.
2,95	42%

## TOTAL EXPENSE RATIO (TER): COSTI E SPESE EFFETTIVE DEL FONDO INTERNO

Il Total Expense Ratio (TER) è l'indicatore che fornisce la misura dei costi che mediamente hanno gravato sul patrimonio del Fondo Interno.

Il TER è dato dal rapporto percentuale fra il totale dei costi posti a carico del Fondo Interno ed il patrimonio medio corrispondente.

Nel calcolo del TER sono considerati i seguenti costi:

- Costi di gestione annui del Fondo Interno che comprende a sua volta:
  - o Oneri inerenti alla distribuzione del Contratto;
  - o Spese di amministrazione;
  - o Costi di revisione e certificazione per ciascun Fondo Interno;
- Costi di deposito
- La commissione annuale di gestione degli OICR sottostanti è espressa al netto di qualsiasi commissione di retrocessione a favore dell'Investitore-Contrattante sulla base degli accordi di retrocessione delle commissioni in essere tra la Compagnia e il gestore esterno dell'OICR, ai sensi della Parte I, Sezione A , punto 3 (Conflitti di Interesse).
- Commissione di performance degli OICR

Costi e spese a carico del Fondo Interno	2008	2009	2010
Totale commissioni	2,95%	2,95%	2,95%
• Commissioni di gestione	2,95%	2,95%	2,95%
• Commissioni di performance	0%	0%	0%
TER degli OICR sottostanti**	0%	0%	0%
Spese di amministrazione e custodia	0,01%	0,01%	0,01%
Spese di revisione e certificazione del patrimonio del Fondo Interno	0%	0%	0%
Spese legali e giudiziarie	0%	0%	0%
Spese di pubblicazione	0%	0%	0%
<b>TOTALE</b>	<b>2,96%</b>	<b>2,96%</b>	<b>2,96%</b>

La misurazione del TER non comprende i costi di negoziazione e degli oneri fiscali che hanno gravato sul patrimonio del Fondo Interno.

\*\*Al fine di calcolare il TER degli OICR sottostanti, si utilizza la commissione annua di gestione dell' OICR al posto dei rispettivi TER. Tale commissione è inclusa nel costo di gestione del Fondo Interno. Il costo annuo di gestione è al netto delle attuali commissioni di retrocessione. Nel caso in cui il livello delle commissioni di retrocessione ricevute si riduca rispetto ai livelli attuali, i costi di gestione applicati al Fondo Interno aumenteranno in proporzione.

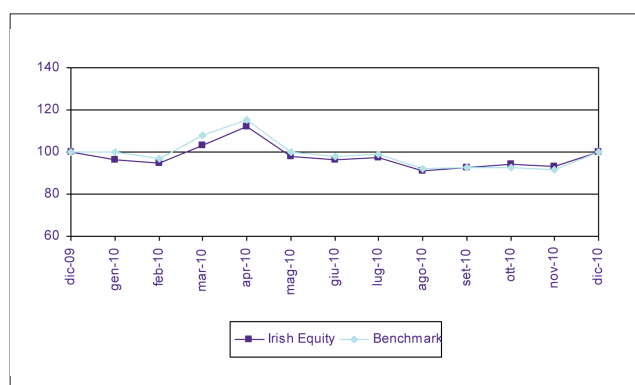
**DATI PERIODICI DI RISCHIO-RENDIMENTO**

<b>Fondo</b>	Irish Equity
<b>Benchmark</b>	ISEQ Index

Rendimento Annuo del Fondo Interno e del Benchmark



Andamento del Fondo Interno e del Benchmark nel 2010



Rendimento medio annuo composto	Ultimi 3 anni	Ultimi 5 anni
Irish Equity	-22,68%	-13,15%
Benchmark	-23,14%	-14,85%

Data di costituzione del Fondo Interno	1 febbraio 2005
Scadenza del Fondo Interno	Indeterminata
Patrimonio netto al 31.12.2010 (milioni di Euro)	7,95
Valore della Quota al 31.12.2010 (Euro)	0,54

*I rendimenti passati non sono indicativi di quelli futuri.*

I dati di rendimento del Fondo Interno non includono le Penali di Riscatto Anticipato o i costi di Riscatto Parziale a carico dell'investitore-contraente.

La determinazione del rendimento del Fondo Interno è al netto dei costi prelevati in via esclusiva o parziale mediante annullamento di quote. Pertanto a causa di tale modalità di prelievo di parte dei costi di gestione (annullamento di Quote), i rendimenti del Contratto Eagle Star Investments, investito nello specifico Fondo Interno, saranno inferiori.

Il rendimento del Fondo Interno riflette oneri sullo stesso gravanti e non contabilizzati nell'andamento del benchmark.

## Remunerazione del distributore

Il distributore riceve una commissione iniziale massima del 1,5% sostenuta dalla Compagnia e calcolata rispetto all'importo del Premio Unico ed una commissione annuale pari ad una percentuale dei costi di gestione. Qui di seguito, in forma tabellare, si specifica in media la quota parte percepita dai distributori con riferimento ai costi di gestione annuali del Fondo Interno.

Costi di gestione per anno (%)	Quota parte percepita in media dai distributori.
2,45	51%

## TOTAL EXPENSE RATIO (TER): COSTI E SPESE EFFETTIVE DEL FONDO INTERNO

Il Total Expense Ratio (TER) è l'indicatore che fornisce la misura dei costi che mediamente hanno gravato sul patrimonio del Fondo Interno.

Il TER è dato dal rapporto percentuale fra il totale dei costi posti a carico del Fondo Interno ed il patrimonio medio corrispondente.

Nel calcolo del TER sono considerati i seguenti costi:

- Costi di gestione annui del Fondo Interno che comprende a sua volta:
  - o Oneri inerenti alla distribuzione del Contratto;
  - o Spese di amministrazione;
  - o Costi di revisione e certificazione per ciascun Fondo Interno;
- Costi di deposito
- La commissione annuale di gestione degli OICR sottostanti è espressa al netto di qualsiasi commissione di retrocessione a favore dell'Investitore-Contraente sulla base degli accordi di retrocessione delle commissioni in essere tra la Compagnia e il gestore esterno dell'OICR, ai sensi della Parte I, Sezione A, punto 3 (Conflitti di Interesse).
- Commissione di performance degli OICR

Costi e spese a carico del Fondo Interno	2008	2009	2010
Totale commissioni	2,45%	2,45%	2,45%
• Commissioni di gestione	2,45%	2,45%	2,45%
• Commissioni di performance	0%	0%	0%
TER degli OICR sottostanti**	0%	0%	0%
Spese di amministrazione e custodia	0,01%	0,01%	0,01%
Spese di revisione e certificazione del patrimonio del Fondo Interno	0%	0%	0%
Spese legali e giudiziarie	0%	0%	0%
Spese di pubblicazione	0%	0%	0%
Altri oneri gravanti sul Fondo Interno (specificare)	0%	0%	0%
<b>TOTALE</b>	<b>2,46%</b>	<b>2,46%</b>	<b>2,46%</b>

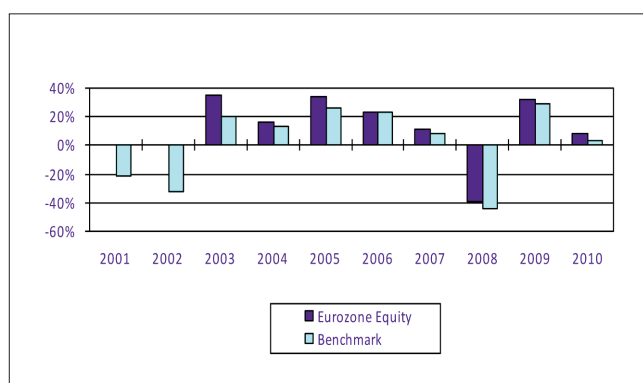
La misurazione del TER non comprende i costi di negoziazione e degli oneri fiscali che hanno gravato sul patrimonio del Fondo Interno.

\*\*Al fine di calcolare il TER degli OICR sottostanti, si utilizza la commissione annua di gestione dell'OICR al posto dei rispettivi TER. Tale commissione è inclusa nel costo di gestione del Fondo Interno. Il costo annuo di gestione è al netto delle attuali commissioni di retrocessione. Nel caso in cui il livello delle commissioni di retrocessione ricevute si riduca rispetto ai livelli attuali, i costi di gestione applicati al Fondo Interno aumenteranno in proporzione.

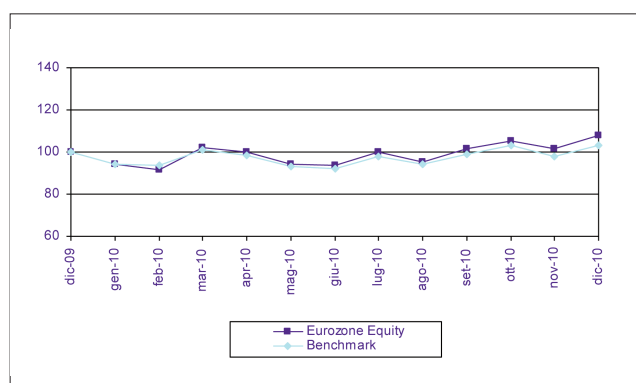
**DATI PERIODICI DI RISCHIO-RENDIMENTO**

<b>Fondo</b>	<b>Eurozone Equity</b>
<b>Benchmark</b>	<b>FTSE Eurobloc Index</b>

Rendimento Annuo del Fondo Interno e del Benchmark



Andamento del Fondo Interno e del Benchmark nel 2010



Rendimento medio annuo composto	Ultimi 3 anni	Ultimi 5 anni
Eurozone Equity	-4,65%	3,52%
Benchmark	-9,37%	-0,02%

Data di costituzione del Fondo Interno	1 aprile 2003
Scadenza del Fondo Interno	Indeterminata
Patrimonio netto al 31.12.2010 (milioni di Euro)	79,22
Valore della Quota al 31.12.2010 (Euro)	2,38

*I rendimenti passati non sono indicativi di quelli futuri.*

I dati di rendimento del Fondo Interno non includono le Penali di Riscatto Anticipato o i costi di Riscatto Parziale a carico dell'investitore-contraente.

La determinazione del rendimento del Fondo Interno è al netto dei costi prelevati in via esclusiva o parziale mediante annullamento di quote. Pertanto a causa di tale modalità di prelievo di parte dei costi di gestione (annullamento di Quote), i rendimenti del Contratto Eagle Star Investments, investito nello specifico Fondo Interno, saranno inferiori.

Il rendimento del Fondo Interno riflette oneri sullo stesso gravanti e non contabilizzati nell'andamento del benchmark.

## Remunerazione del distributore

Il distributore riceve una commissione iniziale massima del 1,5% sostenuta dalla Compagnia e calcolata rispetto all'importo del Premio Unico ed una commissione annuale pari ad una percentuale dei costi di gestione. Qui di seguito, in forma tabellare, si specifica in media la quota parte percepita dai distributori con riferimento ai costi di gestione annuali del Fondo Interno.

Costi di gestione per anno (%)	Quota parte percepita in media dai distributori.
2,45	51%

## TOTAL EXPENSE RATIO (TER): COSTI E SPESE EFFETTIVE DEL FONDO INTERNO

Il Total Expense Ratio (TER) è l'indicatore che fornisce la misura dei costi che mediamente hanno gravato sul patrimonio del Fondo Interno.

Il TER è dato dal rapporto percentuale fra il totale dei costi posti a carico del Fondo Interno ed il patrimonio medio corrispondente.

Nel calcolo del TER sono considerati i seguenti costi:

- Costi di gestione annui del Fondo Interno che comprende a sua volta:
  - o Oneri inerenti alla distribuzione del Contratto;
  - o Spese di amministrazione;
  - o Costi di revisione e certificazione per ciascun Fondo Interno;
- Costi di deposito
- La commissione annuale di gestione degli OICR sottostanti è espressa al netto di qualsiasi commissione di retrocessione a favore dell'Investitore-Contraente sulla base degli accordi di retrocessione delle commissioni in essere tra la Compagnia e il gestore esterno dell'OICR, ai sensi della Parte I, Sezione A , punto 3 (Conflitti di Interesse).
- Commissione di performance degli OICR

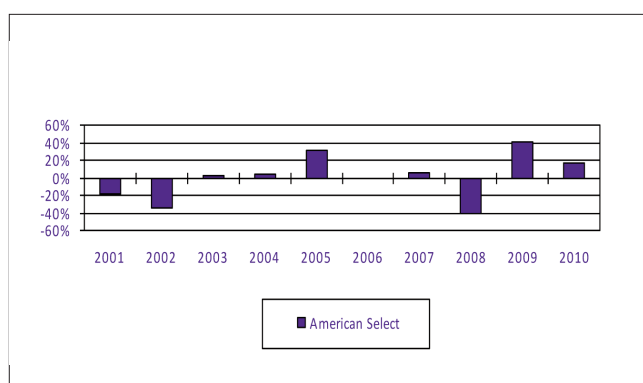
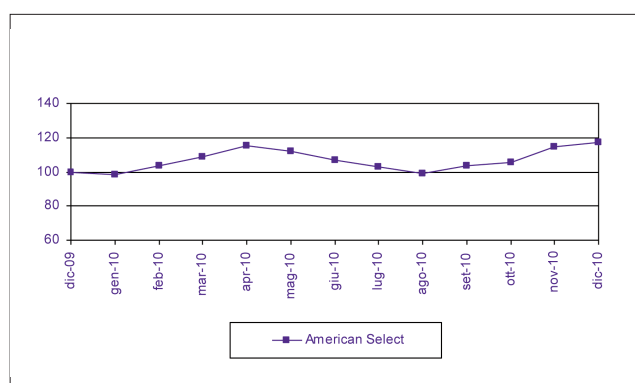
Costi e spese a carico del Fondo Interno	2008	2009	2010
Totale commissioni	2,45%	2,45%	2,45%
• Commissioni di gestione	2,45%	2,45%	2,45%
• Commissioni di performance	0%	0%	0%
TER degli OICR sottostanti**	0%	0%	0%
Spese di amministrazione e custodia	0,02%	0,03%	0,02%
Spese di revisione e certificazione del patrimonio del Fondo Interno	0%	0%	0%
Spese legali e giudiziarie	0%	0%	0%
Spese di pubblicazione	0%	0%	0%
Altri oneri gravanti sul Fondo Interno (specificare)	0%	0%	0%
<b>TOTALE</b>	<b>2,47%</b>	<b>2,48%</b>	<b>2,47%</b>

La misurazione del TER non comprende i costi di negoziazione e degli oneri fiscali che hanno gravato sul patrimonio del Fondo Interno.

\*\*Al fine di calcolare il TER degli OICR sottostanti, si utilizza la commissione annua di gestione dell' OICR al posto dei rispettivi TER. Tale commissione è inclusa nel costo di gestione del Fondo Interno. Il costo annuo di gestione è al netto delle attuali commissioni di retrocessione. Nel caso in cui il livello delle commissioni di retrocessione ricevute si riduca rispetto ai livelli attuali, i costi di gestione applicati al Fondo Interno aumenteranno in proporzione.

**DATI PERIODICI DI RISCHIO-RENDIMENTO**

<b>Fondo</b>	American Select
<b>Misura del Rischio</b>	Volatilità storica: 2010: 18,82%

**Rendimento Annuo del Fondo Interno**

**Andamento del Fondo Interno nel 2010**


Rendimento medio annuo composto	Ultimi 3 anni	Ultimi 5 anni
American Select	-0,45%	0,66%

Data di costituzione del Fondo Interno	17 ottobre 2000
Scadenza del Fondo Interno	Indeterminata
Patrimonio netto al 31.12.2010 (milioni di Euro)	10,29
Valore della Quota al 31.12.2010 (Euro)	0,58

*I rendimenti passati non sono indicativi di quelli futuri.*

I dati di rendimento del Fondo Interno non includono le Penali di Riscatto Anticipato o i costi di Riscatto Parziale a carico dell'investitore-contraente.

La determinazione del rendimento del Fondo Interno è al netto dei costi prelevati in via esclusiva o parziale mediante annullamento di quote. Pertanto a causa di tale modalità di prelievo di parte dei costi di gestione (annullamento di Quote), i rendimenti del Contratto Eagle Star Investments, investito nello specifico Fondo Interno, saranno inferiori.

## Remunerazione del distributore

Il distributore riceve una commissione iniziale massima del 1,5% sostenuta dalla Compagnia e calcolata rispetto all'importo del Premio Unico ed una commissione annuale pari ad una percentuale dei costi di gestione. Qui di seguito, in forma tabellare, si specifica in media la quota parte percepita dai distributori con riferimento ai costi di gestione annuali del Fondo Interno.

Costi di gestione per anno (%)	Quota parte percepita in media dai distributori.
2,95	42%

## TOTAL EXPENSE RATIO (TER): COSTI E SPESE EFFETTIVE DEL FONDO INTERNO

Il Total Expense Ratio (TER) è l'indicatore che fornisce la misura dei costi che mediamente hanno gravato sul patrimonio del Fondo Interno.

Il TER è dato dal rapporto percentuale fra il totale dei costi posti a carico del Fondo Interno ed il patrimonio medio corrispondente.

Nel calcolo del TER sono considerati i seguenti costi:

- Costi di gestione annui del Fondo Interno che comprende a sua volta:
  - o Oneri inerenti alla distribuzione del Contratto;
  - o Spese di amministrazione;
  - o Costi di revisione e certificazione per ciascun Fondo Interno;
- Costi di deposito
- La commissione annuale di gestione degli OICR sottostanti è espressa al netto di qualsiasi commissione di retrocessione a favore dell'Investitore-Contraente sulla base degli accordi di retrocessione delle commissioni in essere tra la Compagnia e il gestore esterno dell'OICR, ai sensi della Parte I, Sezione A, punto 3 (Conflitti di Interesse).
- Commissione di performance degli OICR

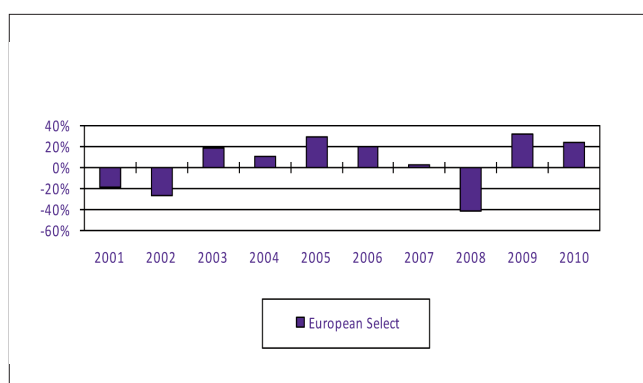
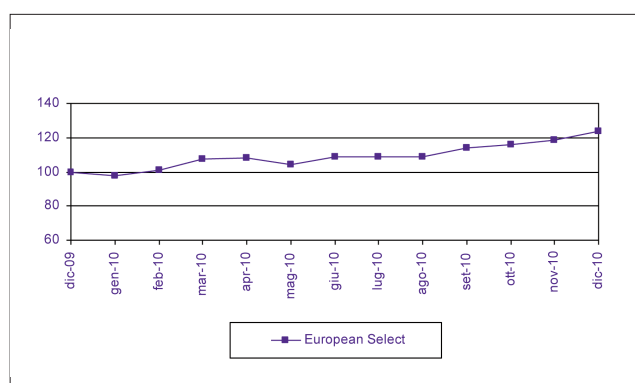
Costi e spese a carico del Fondo Interno	2008	2009	2010
Totale commissioni	2,95%	2,95%	2,95%
• Commissioni di gestione	2,95%	2,95%	2,95%
• Commissioni di performance	0%	0%	0%
TER degli OICR sottostanti**	0,25%	0,25%	0,25%
Spese di amministrazione e custodia	0%	0%	0%
Spese di revisione e certificazione del patrimonio del Fondo Interno	0%	0%	0%
Spese legali e giudiziarie	0%	0%	0%
Spese di pubblicazione	0%	0%	0%
Altri oneri gravanti sul Fondo Interno (specificare)	0%	0%	0%
<b>TOTALE</b>	<b>2,95%</b>	<b>2,95%</b>	<b>2,95%</b>

La misurazione del TER non comprende i costi di negoziazione e degli oneri fiscali che hanno gravato sul patrimonio del Fondo Interno.

\*\*Al fine di calcolare il TER degli OICR sottostanti, si utilizza la commissione annua di gestione dell'OICR al posto dei rispettivi TER. Tale commissione è inclusa nel costo di gestione del Fondo Interno. Il costo annuo di gestione è al netto delle attuali commissioni di retrocessione. Nel caso in cui il livello delle commissioni di retrocessione ricevute si riduca rispetto ai livelli attuali, i costi di gestione applicati al Fondo Interno aumenteranno in proporzione.

**DATI PERIODICI DI RISCHIO-RENDIMENTO**

<b>Fondo</b>	<b>European Select</b>
<b>Misura del Rischio</b>	Volatilità storica: 2010: 17,33%

**Rendimento Annuo del Fondo Interno**

**Andamento del Fondo Interno nel 2010**


<b>Rendimento medio annuo composto</b>	<b>Ultimi 3 anni</b>	<b>Ultimi 5 anni</b>
European Select	-1,39%	3,40%

Data di costituzione del Fondo Interno	17 ottobre 2000
Scadenza del Fondo Interno	Indeterminata
Patrimonio netto al 31.12.2010 (milioni di Euro)	7,61
Valore della Quota al 31.12.2010 (Euro)	1,12

*I rendimenti passati non sono indicativi di quelli futuri.*

I dati di rendimento del Fondo Interno non includono le Penali di Riscatto Anticipato o i costi di Riscatto Parziale a carico dell'investitore-contraente.

La determinazione del rendimento del Fondo Interno è al netto dei costi prelevati in via esclusiva o parziale mediante annullamento di quote. Pertanto a causa di tale modalità di prelievo di parte dei costi di gestione (annullamento di Quote), i rendimenti del Contratto Eagle Star Investments, investito nello specifico Fondo Interno, saranno inferiori.

## Remunerazione del distributore

Il distributore riceve una commissione iniziale massima del 1,5% sostenuta dalla Compagnia e calcolata rispetto all'importo del Premio Unico ed una commissione annuale pari ad una percentuale dei costi di gestione. Qui di seguito, in forma tabellare, si specifica in media la quota parte percepita dai distributori con riferimento ai costi di gestione annuali del Fondo Interno.

Costi di gestione per anno (%)	Quota parte percepita in media dai distributori.
2,95	42%

## TOTAL EXPENSE RATIO (TER): COSTI E SPESE EFFETTIVE DEL FONDO INTERNO

Il Total Expense Ratio (TER) è l'indicatore che fornisce la misura dei costi che mediamente hanno gravato sul patrimonio del Fondo Interno.

Il TER è dato dal rapporto percentuale fra il totale dei costi posti a carico del Fondo Interno ed il patrimonio medio corrispondente.

Nel calcolo del TER sono considerati i seguenti costi:

- Costi di gestione annui del Fondo Interno che comprende a sua volta:
  - o Oneri inerenti alla distribuzione del Contratto;
  - o Spese di amministrazione;
  - o Costi di revisione e certificazione per ciascun Fondo Interno;
- Costi di deposito
- La commissione annuale di gestione degli OICR sottostanti è espressa al netto di qualsiasi commissione di retrocessione a favore dell'Investitore-Contraente sulla base degli accordi di retrocessione delle commissioni in essere tra la Compagnia e il gestore esterno dell'OICR, ai sensi della Parte I, Sezione A , punto 3 (Conflitti di Interesse).
- Commissione di performance degli OICR

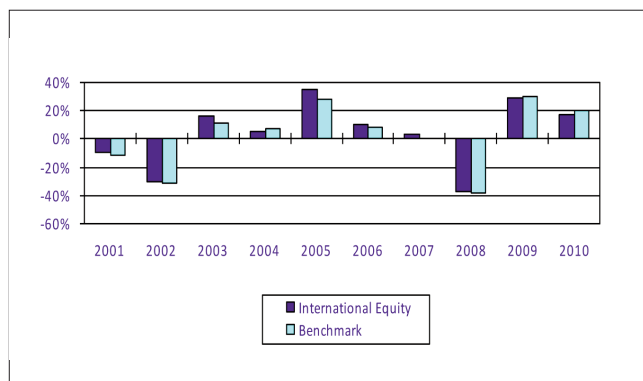
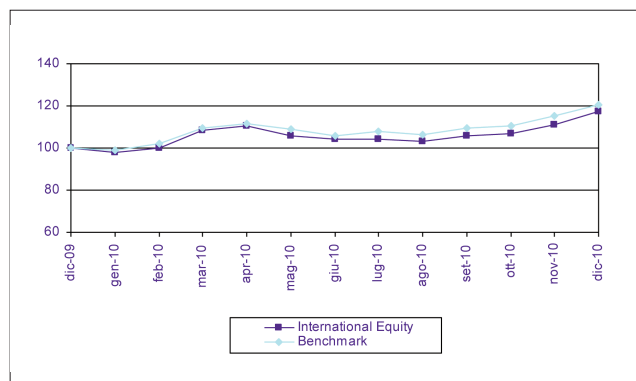
Costi e spese a carico del Fondo Interno	2008	2009	2010
Totale commissioni	2,95%	2,95%	2,95%
• Commissioni di gestione	2,95%	2,95%	2,95%
• Commissioni di performance	0%	0%	0%
TER degli OICR sottostanti**	0,25%	0,25%	0,25%
Spese di amministrazione e custodia	0%	0%	0%
Spese di revisione e certificazione del patrimonio del Fondo Interno	0%	0%	0%
Spese legali e giudiziarie	0%	0%	0%
Spese di pubblicazione	0%	0%	0%
Altri oneri gravanti sul Fondo Interno (specificare)	0%	0%	0%
<b>TOTALE</b>	<b>2,95%</b>	<b>2,95%</b>	<b>2,95%</b>

La misurazione del TER non comprende i costi di negoziazione e degli oneri fiscali che hanno gravato sul patrimonio del Fondo Interno.

\*\*Al fine di calcolare il TER degli OICR sottostanti, si utilizza la commissione annua di gestione dell' OICR al posto dei rispettivi TER. Tale commissione è inclusa nel costo di gestione del Fondo Interno. Il costo annuo di gestione è al netto delle attuali commissioni di retrocessione. Nel caso in cui il livello delle commissioni di retrocessione ricevute si riduca rispetto ai livelli attuali, i costi di gestione applicati al Fondo Interno aumenteranno in proporzione.

**DATI PERIODICI DI RISCHIO-RENDIMENTO**

<b>Fondo</b>	<b>International Equity</b>
<b>Benchmark</b>	Dal 2002 ad oggi: FTSE World Index Ante 2002: MSCI World Index

**Rendimento Annuo del Fondo Interno e del Benchmark**

**Andamento del Fondo Interno e del Benchmark nel 2010**


<b>Rendimento medio annuo composto</b>	<b>Ultimi 3 anni</b>	<b>Ultimi 5 anni</b>
International Equity	-1,72%	1,57%
Benchmark	-0,82%	1,25%

Data di costituzione del Fondo Interno	2 dicembre 1996
Scadenza del Fondo Interno	Indeterminata
Patrimonio netto al 31.12.2010 (milioni di Euro)	218,99
Valore della Quota al 31.12.2010 (Euro)	3,96

*I rendimenti passati non sono indicativi di quelli futuri.*

I dati di rendimento del Fondo Interno non includono le Penali di Riscatto Anticipato o i costi di Riscatto Parziale a carico dell'investitore-contraente.

La determinazione del rendimento del Fondo Interno è al netto dei costi prelevati in via esclusiva o parziale mediante annullamento di quote. Pertanto a causa di tale modalità di prelievo di parte dei costi di gestione (annullamento di Quote), i rendimenti del Contratto Eagle Star Investments, investito nello specifico Fondo Interno, saranno inferiori.

Il rendimento del Fondo Interno riflette oneri sullo stesso gravanti e non contabilizzati nell'andamento del benchmark.

## Remunerazione del distributore

Il distributore riceve una commissione iniziale massima del 1,5% sostenuta dalla Compagnia e calcolata rispetto all'importo del Premio Unico ed una commissione annuale pari ad una percentuale dei costi di gestione. Qui di seguito, in forma tabellare, si specifica in media la quota parte percepita dai distributori con riferimento ai costi di gestione annuali del Fondo Interno.

Costi di gestione per anno (%)	Quota parte percepita in media dai distributori.
2,45	51%

## TOTAL EXPENSE RATIO (TER): COSTI E SPESE EFFETTIVE DEL FONDO INTERNO

Il Total Expense Ratio (TER) è l'indicatore che fornisce la misura dei costi che mediamente hanno gravato sul patrimonio del Fondo Interno.

Il TER è dato dal rapporto percentuale fra il totale dei costi posti a carico del Fondo Interno ed il patrimonio medio corrispondente.

Nel calcolo del TER sono considerati i seguenti costi:

- Costi di gestione annui del Fondo Interno che comprende a sua volta:
  - o Oneri inerenti alla distribuzione del Contratto;
  - o Spese di amministrazione;
  - o Costi di revisione e certificazione per ciascun Fondo Interno;
- Costi di deposito
- La commissione annuale di gestione degli OICR sottostanti è espressa al netto di qualsiasi commissione di retrocessione a favore dell'Investitore-Contraente sulla base degli accordi di retrocessione delle commissioni in essere tra la Compagnia e il gestore esterno dell'OICR, ai sensi della Parte I, Sezione A, punto 3 (Conflitti di Interesse).
- Commissione di performance degli OICR

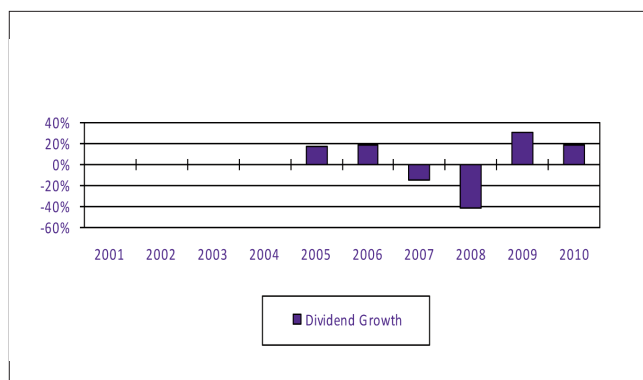
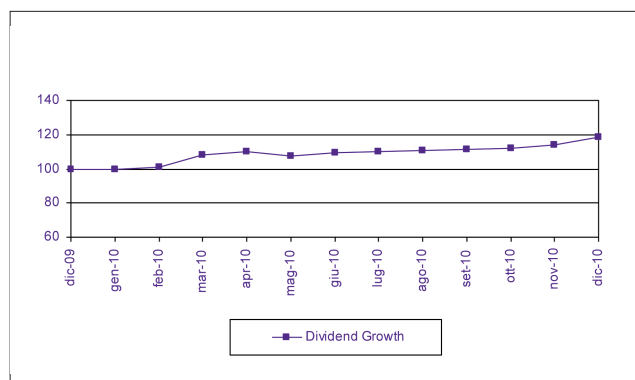
Costi e spese a carico del Fondo Interno	2008	2009	2010
Totale commissioni	2,45%	2,45%	2,45%
• Commissioni di gestione	2,45%	2,45%	2,45%
• Commissioni di performance	0%	0%	0%
TER degli OICR sottostanti**	0%	0%	0%
Spese di amministrazione e custodia	0,02%	0,02%	0,02%
Spese di revisione e certificazione del patrimonio del Fondo Interno	0%	0%	0%
Spese legali e giudiziarie	0%	0%	0%
Spese di pubblicazione	0%	0%	0%
Altri oneri gravanti sul Fondo Interno (specificare)	0%	0%	0%
<b>TOTALE</b>	<b>2,47%</b>	<b>2,47%</b>	<b>2,47%</b>

La misurazione del TER non comprende i costi di negoziazione e degli oneri fiscali che hanno gravato sul patrimonio del Fondo Interno.

\*\*Al fine di calcolare il TER degli OICR sottostanti, si utilizza la commissione annua di gestione dell'OICR al posto dei rispettivi TER. Tale commissione è inclusa nel costo di gestione del Fondo Interno. Il costo annuo di gestione è al netto delle attuali commissioni di retrocessione. Nel caso in cui il livello delle commissioni di retrocessione ricevute si riduca rispetto ai livelli attuali, i costi di gestione applicati al Fondo Interno aumenteranno in proporzione.

**DATI PERIODICI DI RISCHIO-RENDIMENTO**

<b>Fondo</b>	<b>Dividend Growth</b>
<b>Misura di Rischio</b>	Volatilità Storica 2010: 10,23%

**Rendimento Annuo del Fondo Interno**

**Andamento del Fondo Interno nel 2010**


<b>Rendimento medio annuo composto</b>	<b>Ultimi 3 anni</b>	<b>Ultimi 5 anni</b>
Dividend Growth	-2,88%	-1,44%

Data di costituzione del Fondo Interno	1 luglio 2005
Scadenza del Fondo Interno	Indeterminata
Patrimonio netto al al 31.12.2010 (milioni di Euro)	131,75
Valore della Quota al al 31.12.2010 (Euro)	0,92

*I rendimenti passati non sono indicativi di quelli futuri.*

I dati di rendimento del Fondo Interno non includono le Penali di Riscatto Anticipato o i costi di Riscatto Parziale a carico dell'investitore-contraente.

La determinazione del rendimento del Fondo Interno è al netto dei costi prelevati in via esclusiva o parziale mediante annullamento di quote. Pertanto a causa di tale modalità di prelievo di parte dei costi di gestione (annullamento di Quote), i rendimenti del Contratto Eagle Star Investments, investito nello specifico Fondo Interno, saranno inferiori.

## Remunerazione del distributore

Il distributore riceve una commissione iniziale massima del 1,5% sostenuta dalla Compagnia e calcolata rispetto all'importo del Premio Unico ed una commissione annuale pari ad una percentuale dei costi di gestione. Qui di seguito, in forma tabellare, si specifica in media la quota parte percepita dai distributori con riferimento ai costi di gestione annuali del Fondo Interno.

Costi di gestione per anno (%)	Quota parte percepita in media dai distributori.
2,95	42%

## TOTAL EXPENSE RATIO (TER): COSTI E SPESE EFFETTIVE DEL FONDO INTERNO

Il Total Expense Ratio (TER) è l'indicatore che fornisce la misura dei costi che mediamente hanno gravato sul patrimonio del Fondo Interno.

Il TER è dato dal rapporto percentuale fra il totale dei costi posti a carico del Fondo Interno ed il patrimonio medio corrispondente.

Nel calcolo del TER sono considerati i seguenti costi:

- Costi di gestione annui del Fondo Interno che comprende a sua volta:
  - o Oneri inerenti alla distribuzione del Contratto;
  - o Spese di amministrazione;
  - o Costi di revisione e certificazione per ciascun Fondo Interno;
- Costi di deposito
- La commissione annuale di gestione degli OICR sottostanti è espressa al netto di qualsiasi commissione di retrocessione a favore dell'Investitore-Contraente sulla base degli accordi di retrocessione delle commissioni in essere tra la Compagnia e il gestore esterno dell'OICR, ai sensi della Parte I, Sezione A , punto 3 (Conflitti di Interesse).
- Commissione di performance degli OICR

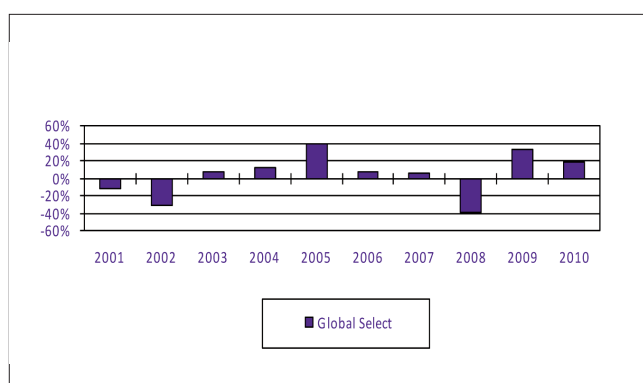
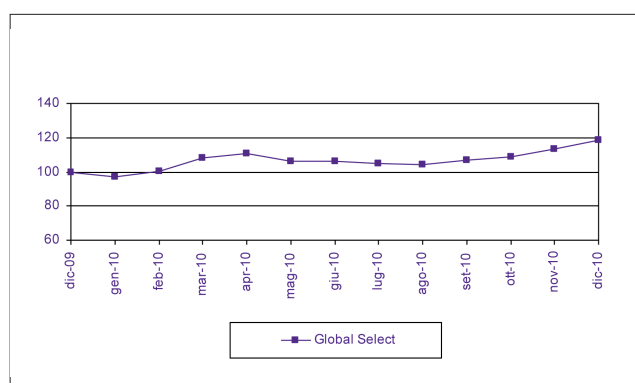
Costi e spese a carico del Fondo Interno	2008	2009	2010
Totale commissioni	2,95%	2,95%	2,95%
• Commissioni di gestione	2,95%	2,95%	2,95%
• Commissioni di performance	0%	0%	0%
TER degli OICR sottostanti**	0%	0%	0%
Spese di amministrazione e custodia	0,02%	0,03%	0,03%
Spese di revisione e certificazione del patrimonio del Fondo Interno	0%	0%	0%
Spese legali e giudiziarie	0%	0%	0%
Spese di pubblicazione	0%	0%	0%
Altri oneri gravanti sul Fondo Interno (specificare)	0%	0%	0%
<b>TOTALE</b>	<b>2,97%</b>	<b>2,98%</b>	<b>2,98%</b>

La misurazione del TER non comprende i costi di negoziazione e degli oneri fiscali che hanno gravato sul patrimonio del Fondo Interno.

\*\*Al fine di calcolare il TER degli OICR sottostanti, si utilizza la commissione annua di gestione dell' OICR al posto dei rispettivi TER. Tale commissione è inclusa nel costo di gestione del Fondo Interno. Il costo annuo di gestione è al netto delle attuali commissioni di retrocessione. Nel caso in cui il livello delle commissioni di retrocessione ricevute si riduca rispetto ai livelli attuali, i costi di gestione applicati al Fondo Interno aumenteranno in proporzione.

**DATI PERIODICI DI RISCHIO-RENDIMENTO**

<b>Fondo</b>	<b>Global Select</b>
<b>Misura del Rischio</b>	Volatilità storica: 2010: 16,24%

**Rendimento Annuo del Fondo Interno**

**Andamento del Fondo Interno nel 2010**


<b>Rendimento medio annuo composto</b>	<b>Ultimi 3 anni</b>	<b>Ultimi 5 anni</b>
Global Select	-1,53%	1,55%

Data di costituzione del Fondo Interno	17 ottobre 2000
Scadenza del Fondo Interno	Indeterminata
Patrimonio netto al 31.12.2010 (milioni di Euro)	7,53
Valore della Quota al 31.12.2010 (Euro)	0,91

*I rendimenti passati non sono indicativi di quelli futuri.*

I dati di rendimento del Fondo Interno non includono le Penali di Riscatto Anticipato o i costi di Riscatto Parziale a carico dell'investitore-contraente.

La determinazione del rendimento del Fondo Interno è al netto dei costi prelevati in via esclusiva o parziale mediante annullamento di quote. Pertanto a causa di tale modalità di prelievo di parte dei costi di gestione (annullamento di Quote), i rendimenti del Contratto Eagle Star Investments, investito nello specifico Fondo Interno, saranno inferiori.

## Remunerazione del distributore

Il distributore riceve una commissione iniziale massima del 1,5% sostenuta dalla Compagnia e calcolata rispetto all'importo del Premio Unico ed una commissione annuale pari ad una percentuale dei costi di gestione. Qui di seguito, in forma tabellare, si specifica in media la quota parte percepita dai distributori con riferimento ai costi di gestione annuali del Fondo Interno.

Costi di gestione per anno (%)	Quota parte percepita in media dai distributori.
2,95	42%

## TOTAL EXPENSE RATIO (TER): COSTI E SPESE EFFETTIVE DEL FONDO INTERNO

Il Total Expense Ratio (TER) è l'indicatore che fornisce la misura dei costi che mediamente hanno gravato sul patrimonio del Fondo Interno.

Il TER è dato dal rapporto percentuale fra il totale dei costi posti a carico del Fondo Interno ed il patrimonio medio corrispondente.

Nel calcolo del TER sono considerati i seguenti costi:

- Costi di gestione annui del Fondo Interno che comprende a sua volta:
  - o Oneri inerenti alla distribuzione del Contratto;
  - o Spese di amministrazione;
  - o Costi di revisione e certificazione per ciascun Fondo Interno;
- Costi di deposito
- La commissione annuale di gestione degli OICR sottostanti è espressa al netto di qualsiasi commissione di retrocessione a favore dell'Investitore-Contraente sulla base degli accordi di retrocessione delle commissioni in essere tra la Compagnia e il gestore esterno dell'OICR, ai sensi della Parte I, Sezione A, punto 3 (Conflitti di Interesse).
- Commissione di performance degli OICR

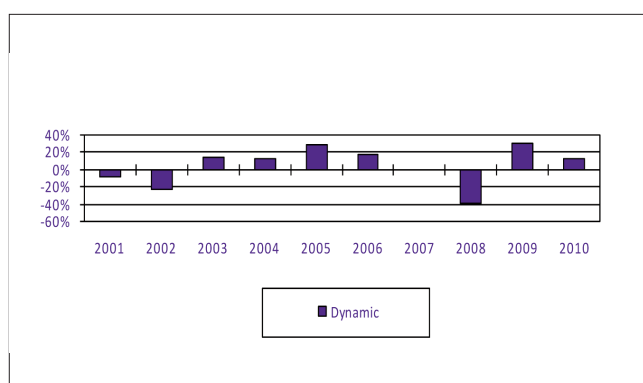
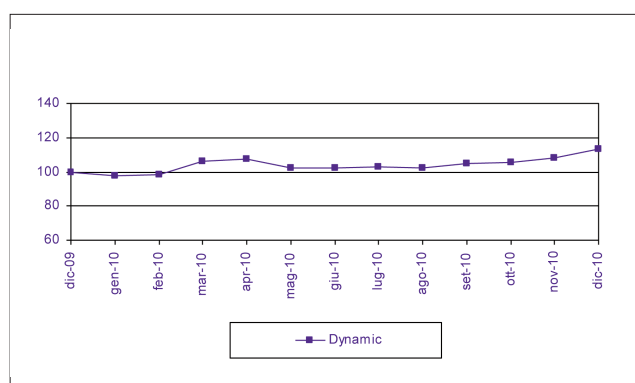
Costi e spese a carico del Fondo Interno	2008	2009	2010
Totale commissioni	2,95%	2,95%	2,95%
• Commissioni di gestione	2,95%	2,95%	2,95%
• Commissioni di performance	0%	0%	0%
TER degli OICR sottostanti**	0,25%	0,25%	0,25%
Spese di amministrazione e custodia	0%	0%	0%
Spese di revisione e certificazione del patrimonio del Fondo Interno	0%	0%	0%
Spese legali e giudiziarie	0%	0%	0%
Spese di pubblicazione	0%	0%	0%
Altri oneri gravanti sul Fondo Interno (specificare)	0%	0%	0%
<b>TOTALE</b>	<b>2,95%</b>	<b>2,95%</b>	<b>2,95%</b>

La misurazione del TER non comprende i costi di negoziazione e degli oneri fiscali che hanno gravato sul patrimonio del Fondo Interno.

\*\*Al fine di calcolare il TER degli OICR sottostanti, si utilizza la commissione annua di gestione dell'OICR al posto dei rispettivi TER. Tale commissione è inclusa nel costo di gestione del Fondo Interno. Il costo annuo di gestione è al netto delle attuali commissioni di retrocessione. Nel caso in cui il livello delle commissioni di retrocessione ricevute si riduca rispetto ai livelli attuali, i costi di gestione applicati al Fondo Interno aumenteranno in proporzione.

**DATI PERIODICI DI RISCHIO-RENDIMENTO**

<b>Fondo</b>	Dynamic
<b>Misura di Rischio</b>	Volatilità Storica 2010: 12,89%

**Rendimento Annuo del Fondo Interno**

**Andamento del Fondo Interno nel 2010**


Rendimento medio annuo composto	Ultimi 3 anni	Ultimi 5 anni
Dynamic	-3,23%	1,30%

Data di costituzione del Fondo Interno	1 novembre 1989
Scadenza del Fondo Interno	Indeterminata
Patrimonio netto al 31.12.2010 (milioni di Euro)	1.022,38
Valore della Quota al 31.12.2010 (Euro)	12,34

*I rendimenti passati non sono indicativi di quelli futuri.*

I dati di rendimento del Fondo Interno non includono le Penali di Riscatto Anticipato o i costi di Riscatto Parziale a carico dell'investitore-contraente.

La determinazione del rendimento del Fondo Interno è al netto dei costi prelevati in via esclusiva o parziale mediante annullamento di quote. Pertanto a causa di tale modalità di prelievo di parte dei costi di gestione (annullamento di Quote), i rendimenti del Contratto Eagle Star Investments, investito nello specifico Fondo Interno, saranno inferiori

## Remunerazione del distributore

Il distributore riceve una commissione iniziale massima del 1,5% sostenuta dalla Compagnia e calcolata rispetto all'importo del Premio Unico ed una commissione annuale pari ad una percentuale dei costi di gestione. Qui di seguito, in forma tabellare, si specifica in media la quota parte percepita dai distributori con riferimento ai costi di gestione annuali del Fondo Interno.

Costi di gestione per anno (%)	Quota parte percepita in media dai distributori.
2,95	42%

## TOTAL EXPENSE RATIO (TER): COSTI E SPESE EFFETTIVE DEL FONDO INTERNO

Il Total Expense Ratio (TER) è l'indicatore che fornisce la misura dei costi che mediamente hanno gravato sul patrimonio del Fondo Interno.

Il TER è dato dal rapporto percentuale fra il totale dei costi posti a carico del Fondo Interno ed il patrimonio medio corrispondente.

Nel calcolo del TER sono considerati i seguenti costi:

- Costi di gestione annui del Fondo Interno che comprende a sua volta:
  - o Oneri inerenti alla distribuzione del Contratto;
  - o Spese di amministrazione;
  - o Costi di revisione e certificazione per ciascun Fondo Interno;
- Costi di deposito
- La commissione annuale di gestione degli OICR sottostanti è espressa al netto di qualsiasi commissione di retrocessione a favore dell'Investitore-Contraente sulla base degli accordi di retrocessione delle commissioni in essere tra la Compagnia e il gestore esterno dell'OICR, ai sensi della Parte I, Sezione A , punto 3 (Conflitti di Interesse).
- Commissione di performance degli OICR

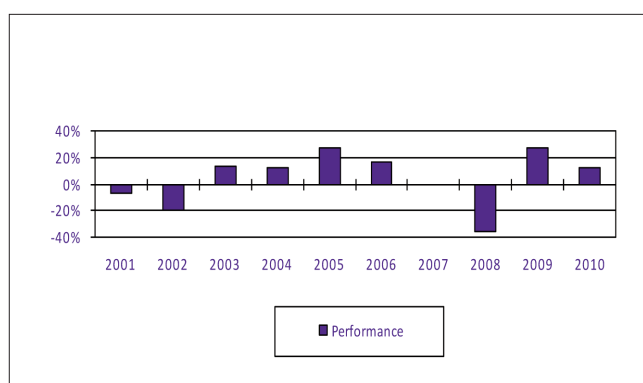
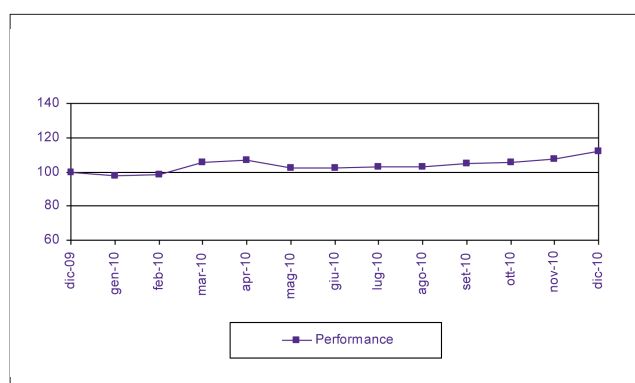
Costi e spese a carico del Fondo Interno	2008	2009	2010
Totale commissioni	2,45%	2,45%	2,45%
• Commissioni di gestione	2,45%	2,45%	2,45%
• Commissioni di performance	0%	0%	0%
TER degli OICR sottostanti**	0%	0%	0%
Spese di amministrazione e custodia	0,01%	0,02%	0,02%
Spese di revisione e certificazione del patrimonio del Fondo Interno	0%	0%	0%
Spese legali e giudiziarie	0%	0%	0%
Spese di pubblicazione	0%	0%	0%
Altri oneri gravanti sul Fondo Interno (specificare)	0%	0%	0%
<b>TOTALE</b>	<b>2,46%</b>	<b>2,47%</b>	<b>2,47%</b>

La misurazione del TER non comprende i costi di negoziazione e degli oneri fiscali che hanno gravato sul patrimonio del Fondo Interno.

\*\*Al fine di calcolare il TER degli OICR sottostanti, si utilizza la commissione annua di gestione dell' OICR al posto dei rispettivi TER. Tale commissione è inclusa nel costo di gestione del Fondo Interno. Il costo annuo di gestione è al netto delle attuali commissioni di retrocessione. Nel caso in cui il livello delle commissioni di retrocessione ricevute si riduca rispetto ai livelli attuali, i costi di gestione applicati al Fondo Interno aumenteranno in proporzione.

**DATI PERIODICI DI RISCHIO-RENDIMENTO**

<b>Fondo</b>	<b>Performance</b>
<b>Misura di Rischio</b>	Volatilità Storica 2010: 11,58%

**Rendimento Annuo del Fondo Interno**

**Andamento del Fondo Interno nel 2010**


<b>Rendimento medio annuo composto</b>	<b>Ultimi 3 anni</b>	<b>Ultimi 5 anni</b>
Performance	-2,95%	1,15%

Data di costituzione del Fondo Interno	1 novembre 1989
Scadenza del Fondo Interno	Indeterminata
Patrimonio netto al 31.12.2010 (milioni di Euro)	882,32
Valore della Quota al 31.12.2010 (Euro)	10,27

*I rendimenti passati non sono indicativi di quelli futuri.*

I dati di rendimento del Fondo Interno non includono le Penali di Riscatto Anticipato o i costi di Riscatto Parziale a carico dell'investitore-contraente.

La determinazione del rendimento del Fondo Interno è al netto dei costi prelevati in via esclusiva o parziale mediante annullamento di quote. Pertanto a causa di tale modalità di prelievo di parte dei costi di gestione (annullamento di Quote), i rendimenti del Contratto Eagle Star Investments, investito nello specifico Fondo Interno, saranno inferiori

## Remunerazione del distributore

Il distributore riceve una commissione iniziale massima del 1,5% sostenuta dalla Compagnia e calcolata rispetto all'importo del Premio Unico ed una commissione annuale pari ad una percentuale dei costi di gestione. Qui di seguito, in forma tabellare, si specifica in media la quota parte percepita dai distributori con riferimento ai costi di gestione annuali del Fondo Interno.

Costi di gestione per anno (%)	Quota parte percepita in media dai distributori.
2,95	42%

## TOTAL EXPENSE RATIO (TER): COSTI E SPESE EFFETTIVE DEL FONDO INTERNO

Il Total Expense Ratio (TER) è l'indicatore che fornisce la misura dei costi che mediamente hanno gravato sul patrimonio del Fondo Interno.

Il TER è dato dal rapporto percentuale fra il totale dei costi posti a carico del Fondo Interno ed il patrimonio medio corrispondente.

Nel calcolo del TER sono considerati i seguenti costi:

- Costi di gestione annui del Fondo Interno che comprende a sua volta:
  - o Oneri inerenti alla distribuzione del Contratto;
  - o Spese di amministrazione;
  - o Costi di revisione e certificazione per ciascun Fondo Interno;
- Costi di deposito
- La commissione annuale di gestione degli OICR sottostanti è espressa al netto di qualsiasi commissione di retrocessione a favore dell'Investitore-Contraente sulla base degli accordi di retrocessione delle commissioni in essere tra la Compagnia e il gestore esterno dell'OICR, ai sensi della Parte I, Sezione A, punto 3 (Conflitti di Interesse).
- Commissione di performance degli OICR

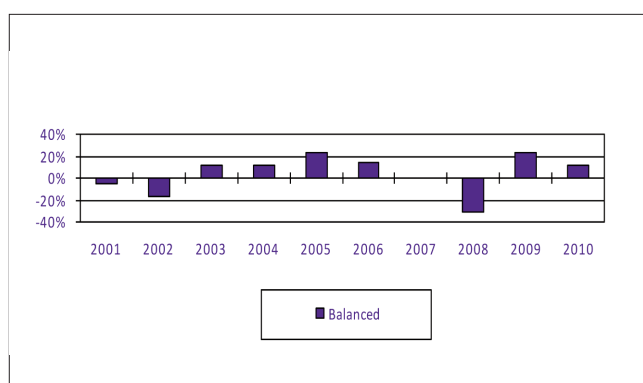
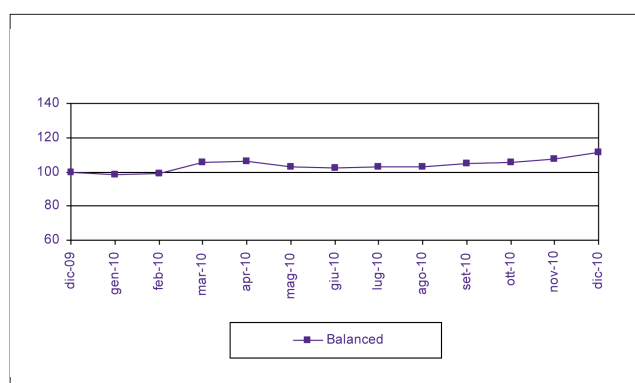
Costi e spese a carico del Fondo Interno	2008	2009	2010
Totale commissioni	2,45%	2,45%	2,45%
• Commissioni di gestione	2,45%	2,45%	2,45%
• Commissioni di performance	0%	0%	0%
TER degli OICR sottostanti**	0%	0%	0%
Spese di amministrazione e custodia	0,01%	0,02%	0,02%
Spese di revisione e certificazione del patrimonio del Fondo Interno	0%	0%	0%
Spese legali e giudiziarie	0%	0%	0%
Spese di pubblicazione	0%	0%	0%
Altri oneri gravanti sul Fondo Interno (specificare)	0%	0%	0%
<b>TOTALE</b>	<b>2,46%</b>	<b>2,47%</b>	<b>2,47%</b>

La misurazione del TER non comprende i costi di negoziazione e degli oneri fiscali che hanno gravato sul patrimonio del Fondo Interno.

\*\*Al fine di calcolare il TER degli OICR sottostanti, si utilizza la commissione annua di gestione dell'OICR al posto dei rispettivi TER. Tale commissione è inclusa nel costo di gestione del Fondo Interno. Il costo annuo di gestione è al netto delle attuali commissioni di retrocessione. Nel caso in cui il livello delle commissioni di retrocessione ricevute si riduca rispetto ai livelli attuali, i costi di gestione applicati al Fondo Interno aumenteranno in proporzione.

**DATI PERIODICI DI RISCHIO-RENDIMENTO**

<b>Fondo</b>	Balanced
<b>Misura di Rischio</b>	Volatilità Storica 2010: 10,64%

**Rendimento Annuo del Fondo Interno**

**Andamento del Fondo Interno nel 2010**


Rendimento medio annuo composto	Ultimi 3 anni	Ultimi 5 anni
Balanced	-1,64%	1,79%

Data di costituzione del Fondo Interno	1 novembre 1989
Scadenza del Fondo Interno	Indeterminata
Patrimonio netto al 31.12.2010 (milioni di Euro)	1.312,13
Valore della Quota al 31.12.2010 (Euro)	10,47

*I rendimenti passati non sono indicativi di quelli futuri.*

I dati di rendimento del Fondo Interno non includono le Penali di Riscatto Anticipato o i costi di Riscatto Parziale a carico dell'investitore-contraente.

La determinazione del rendimento del Fondo Interno è al netto dei costi prelevati in via esclusiva o parziale mediante annullamento di quote. Pertanto a causa di tale modalità di prelievo di parte dei costi di gestione (annullamento di Quote), i rendimenti del Contratto Eagle Star Investments, investito nello specifico Fondo Interno, saranno inferiori.

## Remunerazione del distributore

Il distributore riceve una commissione iniziale massima del 1,5% sostenuta dalla Compagnia e calcolata rispetto all'importo del Premio Unico ed una commissione annuale pari ad una percentuale dei costi di gestione. Qui di seguito, in forma tabellare, si specifica in media la quota parte percepita dai distributori con riferimento ai costi di gestione annuali del Fondo Interno.

Costi di gestione per anno (%)	Quota parte percepita in media dai distributori.
2,45	51%

## TOTAL EXPENSE RATIO (TER): COSTI E SPESE EFFETTIVE DEL FONDO INTERNO

Il Total Expense Ratio (TER) è l'indicatore che fornisce la misura dei costi che mediamente hanno gravato sul patrimonio del Fondo Interno.

Il TER è dato dal rapporto percentuale fra il totale dei costi posti a carico del Fondo Interno ed il patrimonio medio corrispondente.

Nel calcolo del TER sono considerati i seguenti costi:

- Costi di gestione annui del Fondo Interno che comprende a sua volta:
  - o Oneri inerenti alla distribuzione del Contratto;
  - o Spese di amministrazione;
  - o Costi di revisione e certificazione per ciascun Fondo Interno;
- Costi di deposito
- La commissione annuale di gestione degli OICR sottostanti è espressa al netto di qualsiasi commissione di retrocessione a favore dell'Investitore-Contraente sulla base degli accordi di retrocessione delle commissioni in essere tra la Compagnia e il gestore esterno dell'OICR, ai sensi della Parte I, Sezione A, punto 3 (Conflitti di Interesse).
- Commissione di performance degli OICR

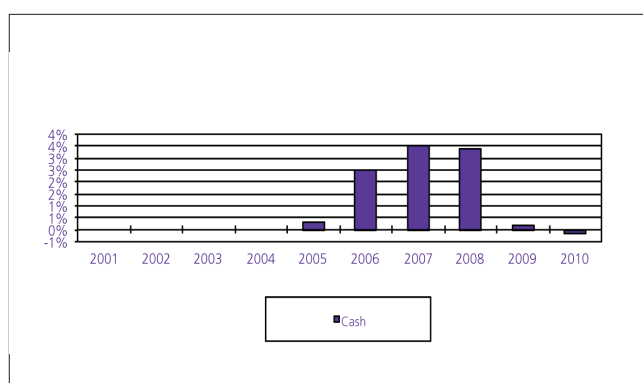
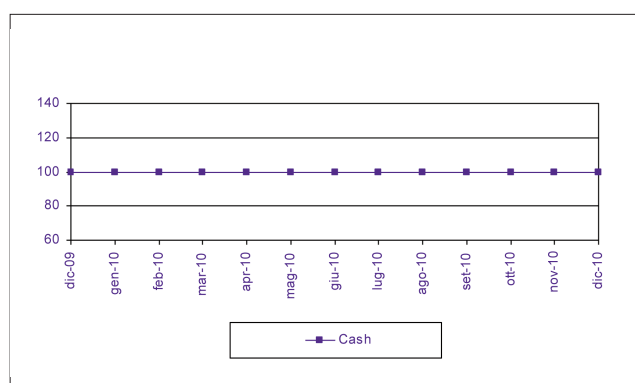
Costi e spese a carico del Fondo Interno	2008	2009	2010
Totale commissioni	2,45%	2,45%	2,45%
• Commissioni di gestione	2,45%	2,45%	2,45%
• Commissioni di performance	0%	0%	0%
TER degli OICR sottostanti**	0%	0%	0%
Spese di amministrazione e custodia	0,01%	0,02%	0,01%
Spese di revisione e certificazione del patrimonio del Fondo Interno	0%	0%	0%
Spese legali e giudiziarie	0%	0%	0%
Spese di pubblicazione	0%	0%	0%
Altri oneri gravanti sul Fondo Interno (specificare)	0%	0%	0%
<b>TOTALE</b>	<b>2,46%</b>	<b>2,47%</b>	<b>2,46%</b>

La misurazione del TER non comprende i costi di negoziazione e degli oneri fiscali che hanno gravato sul patrimonio del Fondo Interno.

\*\*Al fine di calcolare il TER degli OICR sottostanti, si utilizza la commissione annua di gestione dell'OICR al posto dei rispettivi TER. Tale commissione è inclusa nel costo di gestione del Fondo Interno. Il costo annuo di gestione è al netto delle attuali commissioni di retrocessione. Nel caso in cui il livello delle commissioni di retrocessione ricevute si riduca rispetto ai livelli attuali, i costi di gestione applicati al Fondo Interno aumenteranno in proporzione.

**DATI PERIODICI DI RISCHIO-RENDIMENTO**

<b>Fondo</b>	Cash
<b>Misura di Rischio</b>	Volatilità Storica 2010: 0,26%

**Rendimento Annuo del Fondo Interno**

**Andamento del Fondo Interno nel 2010**


<b>Rendimento medio annuo composto</b>	<b>Ultimi 3 anni</b>	<b>Ultimi 5 anni</b>
Cash	1,12%	1,86%

Data di costituzione del Fondo Interno	1 novembre 2005
Scadenza del Fondo Interno	Indeterminata
Patrimonio netto al 31.12.2010 (milioni di Euro)	158,85
Valore della Quota al 31.12.2010 (Euro)	1,10

*I rendimenti passati non sono indicativi di quelli futuri.*

I dati di rendimento del Fondo Interno non includono le Penali di Riscatto Anticipato o i costi di Riscatto Parziale a carico dell'investitore-contraente.

La determinazione del rendimento del Fondo Interno è al netto dei costi prelevati in via esclusiva o parziale mediante annullamento di quote. Pertanto a causa di tale modalità di prelievo di parte dei costi di gestione (annullamento di Quote), i rendimenti del Contratto Eagle Star Investments, investito nello specifico Fondo Interno, saranno inferiori.

## Remunerazione del distributore

Il distributore riceve una commissione iniziale massima del 1,5% sostenuta dalla Compagnia e calcolata rispetto all'importo del Premio Unico ed una commissione annuale pari ad una percentuale dei costi di gestione. Qui di seguito, in forma tabellare, si specifica in media la quota parte percepita dai distributori con riferimento ai costi di gestione annuali del Fondo Interno.

Costi di gestione per anno (%)	Quota parte percepita in media dai distributori.
2,45	51%

## TOTAL EXPENSE RATIO (TER): COSTI E SPESE EFFETTIVE DEL FONDO INTERNO

Il Total Expense Ratio (TER) è l'indicatore che fornisce la misura dei costi che mediamente hanno gravato sul patrimonio del Fondo Interno.

Il TER è dato dal rapporto percentuale fra il totale dei costi posti a carico del Fondo Interno ed il patrimonio medio corrispondente.

Nel calcolo del TER sono considerati i seguenti costi:

- Costi di gestione annui del Fondo Interno che comprende a sua volta:
  - o Oneri inerenti alla distribuzione del Contratto;
  - o Spese di amministrazione;
  - o Costi di revisione e certificazione per ciascun Fondo Interno;
- Costi di deposito
- La commissione annuale di gestione degli OICR sottostanti è espressa al netto di qualsiasi commissione di retrocessione a favore dell'Investitore-Contraente sulla base degli accordi di retrocessione delle commissioni in essere tra la Compagnia e il gestore esterno dell'OICR, ai sensi della Parte I, Sezione A, punto 3 (Conflitti di Interesse).
- Commissione di performance degli OICR

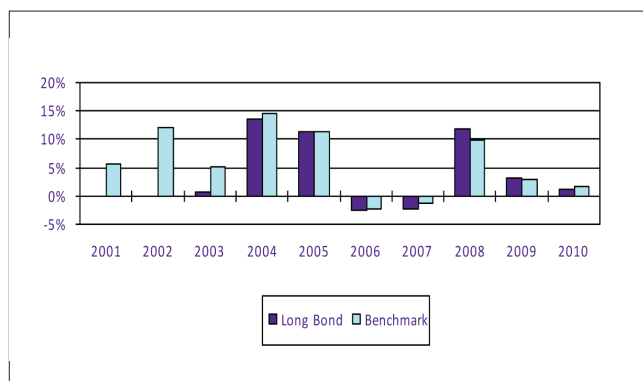
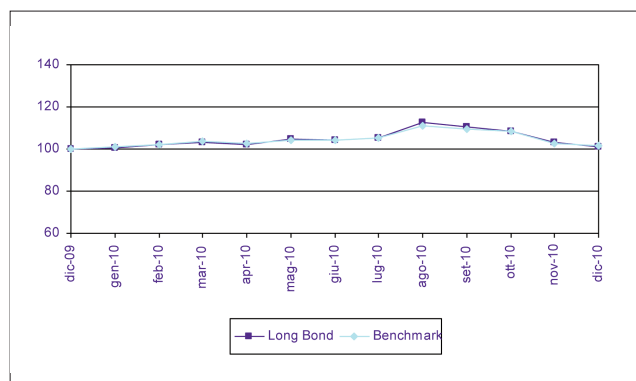
Costi e spese a carico del Fondo Interno	2008	2009	2010
Totale commissioni	2,45%	2,45%	2,45%
• Commissioni di gestione	2,45%	2,45%	2,45%
• Commissioni di performance	0%	0%	0%
TER degli OICR sottostanti**	0%	0%	0%
Spese di amministrazione e custodia	0%	0%	0%
Spese di revisione e certificazione del patrimonio del Fondo Interno	0%	0%	0%
Spese legali e giudiziarie	0%	0%	0%
Spese di pubblicazione	0%	0%	0%
Altri oneri gravanti sul Fondo Interno (specificare)	0%	0%	0%
<b>TOTALE</b>	<b>2,45%</b>	<b>2,45%</b>	<b>2,45%</b>

La misurazione del TER non comprende i costi di negoziazione e degli oneri fiscali che hanno gravato sul patrimonio del Fondo Interno.

\*\*Al fine di calcolare il TER degli OICR sottostanti, si utilizza la commissione annua di gestione dell'OICR al posto dei rispettivi TER. Tale commissione è inclusa nel costo di gestione del Fondo Interno. Il costo annuo di gestione è al netto delle attuali commissioni di retrocessione. Nel caso in cui il livello delle commissioni di retrocessione ricevute si riduca rispetto ai livelli attuali, i costi di gestione applicati al Fondo Interno aumenteranno in proporzione.

**DATI PERIODICI DI RISCHIO-RENDIMENTO**

<b>Fondo</b>	<b>Long Bond</b>
<b>Benchmark</b>	Merrill Lynch Eurozone Government Over 10 year Bond Index

**Rendimento Annuo del Fondo Interno e del Benchmark**

**Andamento del Fondo Interno e del Benchmark nel 2010**


Rendimento medio annuo composto	Ultimi 3 anni	Ultimi 5 anni
Long Bond	5,30%	2,16%
Benchmark	4,76%	2,06%

Data di costituzione del Fondo Interno	1 aprile 2003
Scadenza del Fondo Interno	Indeterminata
Patrimonio netto al 31.12.2010 (milioni di Euro)	58,19
Valore della Quota al 31.12.2010 (Euro)	1,34

*I rendimenti passati non sono indicativi di quelli futuri.*

I dati di rendimento del Fondo Interno non includono le Penali di Riscatto Anticipato o i costi di Riscatto Parziale a carico dell'investitore-contraente.

La determinazione del rendimento del Fondo Interno è al netto dei costi prelevati in via esclusiva o parziale mediante annullamento di quote. Pertanto a causa di tale modalità di prelievo di parte dei costi di gestione (annullamento di Quote), i rendimenti del Contratto Eagle Star Investments, investito nello specifico Fondo Interno, saranno inferiori.

## Remunerazione del distributore

Il distributore riceve una commissione iniziale massima del 1,5% sostenuta dalla Compagnia e calcolata rispetto all'importo del Premio Unico ed una commissione annuale pari ad una percentuale dei costi di gestione. Qui di seguito, in forma tabellare, si specifica in media la quota parte percepita dai distributori con riferimento ai costi di gestione annuali del Fondo Interno.

Costi di gestione per anno (%)	Quota parte percepita in media dai distributori.
2,45	51%

## TOTAL EXPENSE RATIO (TER): COSTI E SPESE EFFETTIVE DEL FONDO INTERNO

Il Total Expense Ratio (TER) è l'indicatore che fornisce la misura dei costi che mediamente hanno gravato sul patrimonio del Fondo Interno.

Il TER è dato dal rapporto percentuale fra il totale dei costi posti a carico del Fondo Interno ed il patrimonio medio corrispondente.

Nel calcolo del TER sono considerati i seguenti costi:

- Costi di gestione annui del Fondo Interno che comprende a sua volta:
  - o Oneri inerenti alla distribuzione del Contratto;
  - o Spese di amministrazione;
  - o Costi di revisione e certificazione per ciascun Fondo Interno;
- Costi di deposito
- La commissione annuale di gestione degli OICR sottostanti è espressa al netto di qualsiasi commissione di retrocessione a favore dell'Investitore-Contraente sulla base degli accordi di retrocessione delle commissioni in essere tra la Compagnia e il gestore esterno dell'OICR, ai sensi della Parte I, Sezione A, punto 3 (Conflitti di Interesse).
- Commissione di performance degli OICR

Costi e spese a carico del Fondo Interno	2008	2009	2010
Totale commissioni	2,45%	2,45%	2,45%
• Commissioni di gestione	2,45%	2,45%	2,45%
• Commissioni di performance	0%	0%	0%
TER degli OICR sottostanti**	0%	0%	0%
Spese di amministrazione e custodia	0,01%	0,01%	0,01%
Spese di revisione e certificazione del patrimonio del Fondo Interno	0%	0%	0%
Spese legali e giudiziarie	0%	0%	0%
Spese di pubblicazione	0%	0%	0%
Altri oneri gravanti sul Fondo Interno (specificare)	0%	0%	0%
<b>TOTALE</b>	<b>2,46%</b>	<b>2,46%</b>	<b>2,46%</b>

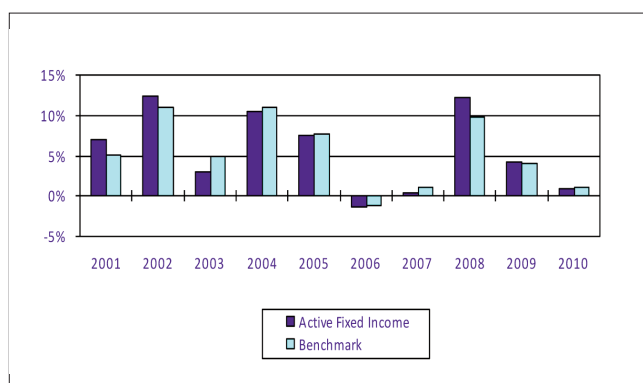
La misurazione del TER non comprende i costi di negoziazione e degli oneri fiscali che hanno gravato sul patrimonio del Fondo Interno.

\*\*Al fine di calcolare il TER degli OICR sottostanti, si utilizza la commissione annua di gestione dell'OICR al posto dei rispettivi TER. Tale commissione è inclusa nel costo di gestione del Fondo Interno. Il costo annuo di gestione è al netto delle attuali commissioni di retrocessione. Nel caso in cui il livello delle commissioni di retrocessione ricevute si riduca rispetto ai livelli attuali, i costi di gestione applicati al Fondo Interno aumenteranno in proporzione.

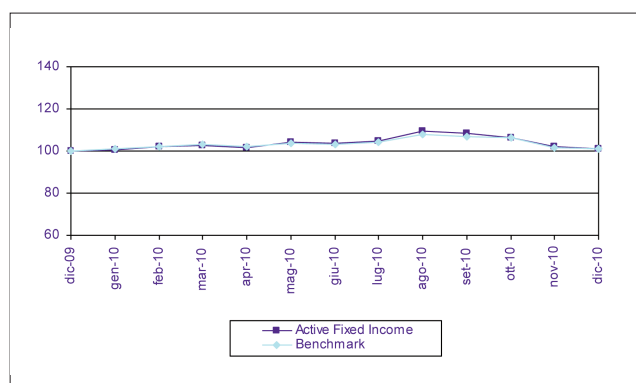
**DATI PERIODICI DI RISCHIO-RENDIMENTO**

<b>Fondo</b>	Active Fixed Income
<b>Benchmark</b>	Merrill Lynch Eurozone Government Bond Over 5 year Bond Index

Rendimento Annuo del Fondo Interno e del Benchmark



Andamento del Fondo Interno e del Benchmark nel 2010



Rendimento medio annuo composto	Ultimi 3 anni	Ultimi 5 anni
Active Fixed Income	5,71%	3,18%
Benchmark	4,90%	2,87%

Data di costituzione del Fondo Interno	19 giugno 1995
Scadenza del Fondo Interno	Indeterminata
Patrimonio netto al 31.12.2010 (milioni di Euro)	211,20
Valore della Quota al 31.12.2010 (Euro)	4,35

*I rendimenti passati non sono indicativi di quelli futuri.*

I dati di rendimento del Fondo Interno non includono le Penali di Riscatto Anticipato o i costi di Riscatto Parziale a carico dell'investitore-contraente.

La determinazione del rendimento del Fondo Interno è al netto dei costi prelevati in via esclusiva o parziale mediante annullamento di quote. Pertanto a causa di tale modalità di prelievo di parte dei costi di gestione (annullamento di Quote), i rendimenti del Contratto Eagle Star Investments, investito nello specifico Fondo Interno, saranno inferiori.

## Remunerazione del distributore

Il distributore riceve una commissione iniziale massima del 1,5% sostenuta dalla Compagnia e calcolata rispetto all'importo del Premio Unico ed una commissione annuale pari ad una percentuale dei costi di gestione. Qui di seguito, in forma tabellare, si specifica in media la quota parte percepita dai distributori con riferimento ai costi di gestione annuali del Fondo Interno.

Costi di gestione per anno (%)	Quota parte percepita in media dai distributori.
2,45	51%

## TOTAL EXPENSE RATIO (TER): COSTI E SPESE EFFETTIVE DEL FONDO INTERNO

Il Total Expense Ratio (TER) è l'indicatore che fornisce la misura dei costi che mediamente hanno gravato sul patrimonio del Fondo Interno.

Il TER è dato dal rapporto percentuale fra il totale dei costi posti a carico del Fondo Interno ed il patrimonio medio corrispondente.

Nel calcolo del TER sono considerati i seguenti costi:

- Costi di gestione annui del Fondo Interno che comprende a sua volta:
  - o Oneri inerenti alla distribuzione del Contratto;
  - o Spese di amministrazione;
  - o Costi di revisione e certificazione per ciascun Fondo Interno;
- Costi di deposito
- La commissione annuale di gestione degli OICR sottostanti è espressa al netto di qualsiasi commissione di retrocessione a favore dell'Investitore-Contraente sulla base degli accordi di retrocessione delle commissioni in essere tra la Compagnia e il gestore esterno dell'OICR, ai sensi della Parte I, Sezione A , punto 3 (Conflitti di Interesse).
- Commissione di performance degli OICR

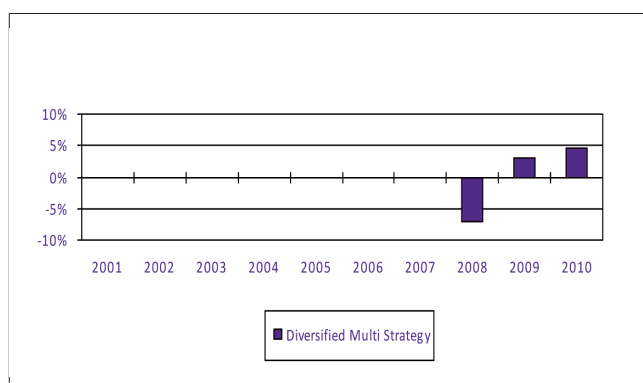
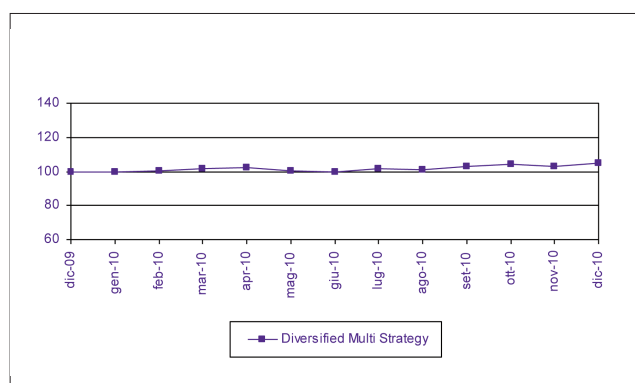
Costi e spese a carico del Fondo Interno	2008	2009	2010
Totale commissioni	2,45%	2,45%	2,45%
• Commissioni di gestione	2,45%	2,45%	2,45%
• Commissioni di performance	0%	0%	0%
TER degli OICR sottostanti**	0%	0%	0%
Spese di amministrazione e custodia	0,01%	0,01%	0,01%
Spese di revisione e certificazione del patrimonio del Fondo Interno	0%	0%	0%
Spese legali e giudiziarie	0%	0%	0%
Spese di pubblicazione	0%	0%	0%
Altri oneri gravanti sul Fondo Interno (specificare)	0%	0%	0%
<b>TOTALE</b>	<b>2,46%</b>	<b>2,46%</b>	<b>2,46%</b>

La misurazione del TER non comprende i costi di negoziazione e degli oneri fiscali che hanno gravato sul patrimonio del Fondo Interno.

\*\*Al fine di calcolare il TER degli OICR sottostanti, si utilizza la commissione annua di gestione dell' OICR al posto dei rispettivi TER. Tale commissione è inclusa nel costo di gestione del Fondo Interno. Il costo annuo di gestione è al netto delle attuali commissioni di retrocessione. Nel caso in cui il livello delle commissioni di retrocessione ricevute si riduca rispetto ai livelli attuali, i costi di gestione applicati al Fondo Interno aumenteranno in proporzione.

**DATI PERIODICI DI RISCHIO-RENDIMENTO**

<b>Fondo</b>	<b>Diversified Multi-Strategy</b>
<b>Misura del Rischio</b>	Volatilità Storica: 2010: 4,48%

**Rendimento Annuo del Fondo Interno**

**Andamento del Fondo Interno nel 2010**


<b>Rendimento medio annuo composto</b>	<b>Ultimi 2 anni</b>	<b>Ultimi 5 anni</b>
Diversified Multi-Strategy	3,80%	n.d.

Data di costituzione del Fondo Interno	07 marzo 2008
Scadenza del Fondo Interno	Indeterminata
Patrimonio netto al 31.12.2010 (milioni di Euro)	5,31
Valore della Quota al 31.12.2010 (Euro)	1,00

*I rendimenti passati non sono indicativi di quelli futuri.*

I dati di rendimento del Fondo Interno non includono le Penali di Riscatto Anticipato o i costi di Riscatto Parziale a carico dell'investitore-contraente.

La determinazione del rendimento del Fondo Interno è al netto dei costi prelevati in via esclusiva o parziale mediante annullamento di quote. Pertanto a causa di tale modalità di prelievo di parte dei costi di gestione (annullamento di Quote), i rendimenti del Contratto Eagle Star Investments, investito nello specifico Fondo Interno, saranno inferiori.

## Remunerazione del distributore

Il distributore riceve una commissione iniziale massima del 1,5% sostenuta dalla Compagnia e calcolata rispetto all'importo del Premio Unico ed una commissione annuale pari ad una percentuale dei costi di gestione. Qui di seguito, in forma tabellare, si specifica in media la quota parte percepita dai distributori con riferimento ai costi di gestione annuali del Fondo Interno.

Costi di gestione per anno (%)	Quota parte percepita in media dai distributori.
3,45	36%

## TOTAL EXPENSE RATIO (TER): COSTI E SPESE EFFETTIVE DEL FONDO INTERNO

Il Total Expense Ratio (TER) è l'indicatore che fornisce la misura dei costi che mediamente hanno gravato sul patrimonio del Fondo Interno.

Il TER è dato dal rapporto percentuale fra il totale dei costi posti a carico del Fondo Interno ed il patrimonio medio corrispondente.

Nel calcolo del TER sono considerati i seguenti costi:

- Costi di gestione annui del Fondo Interno che comprende a sua volta:
  - o Oneri inerenti alla distribuzione del Contratto;
  - o Spese di amministrazione;
  - o Costi di revisione e certificazione per ciascun Fondo Interno;
- Costi di deposito
- La commissione annuale di gestione degli OICR sottostanti è espressa al netto di qualsiasi commissione di retrocessione a favore dell'Investitore-Contraente sulla base degli accordi di retrocessione delle commissioni in essere tra la Compagnia e il gestore esterno dell'OICR, ai sensi della Parte I, Sezione A , punto 3 (Conflitti di Interesse).
- Commissione di performance degli OICR

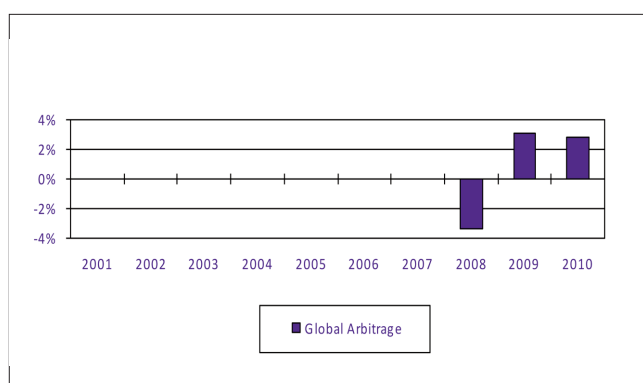
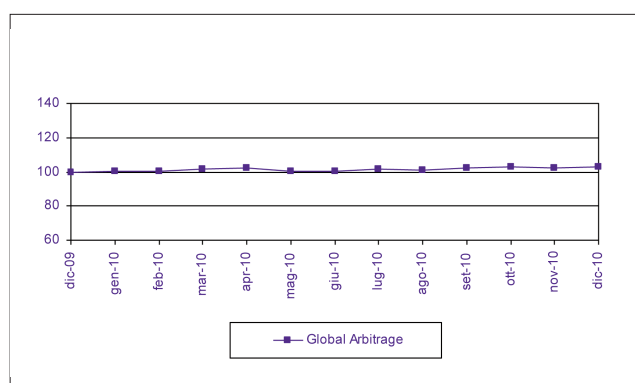
Costi e spese a carico del Fondo Interno	2008	2009	2010
Totale commissioni	3,45%	3,45%	3,45%
• Commissioni di gestione	3,45%	3,45%	3,45%
• Commissioni di performance	0%	0%	0%
TER degli OICR sottostanti**	1,00%	1,00%	1,00%
Spese di amministrazione e custodia	0%	0%	0%
Spese di revisione e certificazione del patrimonio del Fondo Interno	0%	0%	0%
Spese legali e giudiziarie	0%	0%	0%
Spese di pubblicazione	0%	0%	0%
Altri oneri gravanti sul Fondo Interno (specificare)	0%	0%	0%
<b>TOTALE</b>	<b>3,45%</b>	<b>3,45%</b>	<b>3,45%</b>

La misurazione del TER non comprende i costi di negoziazione e degli oneri fiscali che hanno gravato sul patrimonio del Fondo Interno.

\*\*Al fine di calcolare il TER degli OICR sottostanti, si utilizza la commissione annua di gestione dell' OICR al posto dei rispettivi TER. Tale commissione è inclusa nel costo di gestione del Fondo Interno. Il costo annuo di gestione è al netto delle attuali commissioni di retrocessione. Nel caso in cui il livello delle commissioni di retrocessione ricevute si riduca rispetto ai livelli attuali, i costi di gestione applicati al Fondo Interno aumenteranno in proporzione.

**DATI PERIODICI DI RISCHIO-RENDIMENTO**

<b>Fondo</b>	<b>Global Arbitrage</b>
<b>Misura del Rischio</b>	Volatilità Storica: 2010: 3,11%

**Rendimento Annuo del Fondo Interno**

**Andamento del Fondo Interno nel 2010**


<b>Rendimento medio annuo composto</b>	<b>Ultimi 2 anni</b>	<b>Ultimi 5 anni</b>
Global Arbitrage	2,96%	n.d.

Data di costituzione del Fondo Interno	07 marzo 2008
Scadenza del Fondo Interno	Indeterminata
Patrimonio netto al 31.12.2010 (milioni di Euro)	8,48
Valore della Quota al 31.12.2010 (Euro)	1,02

*I rendimenti passati non sono indicativi di quelli futuri.*

I dati di rendimento del Fondo Interno non includono le Penali di Riscatto Anticipato o i costi di Riscatto Parziale a carico dell'investitore-contraente.

La determinazione del rendimento del Fondo Interno è al netto dei costi prelevati in via esclusiva o parziale mediante annullamento di quote. Pertanto a causa di tale modalità di prelievo di parte dei costi di gestione (annullamento di Quote), i rendimenti del Contratto Eagle Star Investments, investito nello specifico Fondo Interno, saranno inferiori.

## Remunerazione del distributore

Il distributore riceve una commissione iniziale massima del 1,5% sostenuta dalla Compagnia e calcolata rispetto all'importo del Premio Unico ed una commissione annuale pari ad una percentuale dei costi di gestione. Qui di seguito, in forma tabellare, si specifica in media la quota parte percepita dai distributori con riferimento ai costi di gestione annuali del Fondo Interno.

Costi di gestione per anno (%)	Quota parte percepita in media dai distributori.
3,45	36%

## TOTAL EXPENSE RATIO (TER): COSTI E SPESE EFFETTIVE DEL FONDO INTERNO

Il Total Expense Ratio (TER) è l'indicatore che fornisce la misura dei costi che mediamente hanno gravato sul patrimonio del Fondo Interno.

Il TER è dato dal rapporto percentuale fra il totale dei costi posti a carico del Fondo Interno ed il patrimonio medio corrispondente.

Nel calcolo del TER sono considerati i seguenti costi:

- Costi di gestione annui del Fondo Interno che comprende a sua volta:
  - o Oneri inerenti alla distribuzione del Contratto;
  - o Spese di amministrazione;
  - o Costi di revisione e certificazione per ciascun Fondo Interno;
- Costi di deposito
- La commissione annuale di gestione degli OICR sottostanti è espressa al netto di qualsiasi commissione di retrocessione a favore dell'Investitore-Contraente sulla base degli accordi di retrocessione delle commissioni in essere tra la Compagnia e il gestore esterno dell'OICR, ai sensi della Parte I, Sezione A , punto 3 (Conflitti di Interesse).
- Commissione di performance degli OICR

Costi e spese a carico del Fondo Interno	2008	2009	2010
Totale commissioni	3,45%	3,45%	3,45%
• Commissioni di gestione	3,45%	3,45%	3,45%
• Commissioni di performance	0%	0%	0%
TER degli OICR sottostanti**	1,00%	1,00%	1,00%
Spese di amministrazione e custodia	0%	0%	0%
Spese di revisione e certificazione del patrimonio del Fondo Interno	0%	0%	0%
Spese legali e giudiziarie	0%	0%	0%
Spese di pubblicazione	0%	0%	0%
Altri oneri gravanti sul Fondo Interno (specificare)	0%	0%	0%
<b>TOTALE</b>	<b>3,45%</b>	<b>3,45%</b>	<b>3,45%</b>

La misurazione del TER non comprende i costi di negoziazione e degli oneri fiscali che hanno gravato sul patrimonio del Fondo Interno.

\*\*Al fine di calcolare il TER degli OICR sottostanti, si utilizza la commissione annua di gestione dell' OICR al posto dei rispettivi TER. Tale commissione è inclusa nel costo di gestione del Fondo Interno. Il costo annuo di gestione è al netto delle attuali commissioni di retrocessione. Nel caso in cui il livello delle commissioni di retrocessione ricevute si riduca rispetto ai livelli attuali, i costi di gestione applicati al Fondo Interno aumenteranno in proporzione.

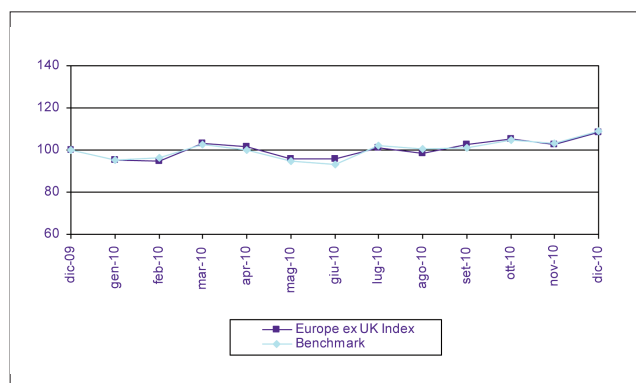
**DATI PERIODICI DI RISCHIO-RENDIMENTO**

<b>Fondo</b>	Europe ex-UK Index
<b>Benchmark</b>	Morgan Stanley Capital International Inc (MSCI) Europe ex-UK Index

Rendimento Annuo del Fondo Interno e del Benchmark



Andamento del Fondo Interno e del Benchmark nel 2010



Rendimento medio annuo composto	Ultimi 3 anni	Ultimi 5 anni
Europe ex-UK Index	-6,63%	0,60%
Benchmark	-5,59%	1,42%

Data di costituzione del Fondo Interno	01 ottobre 2005
Scadenza del Fondo Interno	Indeterminata
Patrimonio netto al 31.12.2010 (milioni di Euro)	1,86
Valore della Quota al 31.12.2010 (Euro)	0,81

*I rendimenti passati non sono indicativi di quelli futuri.*

I dati di rendimento del Fondo Interno non includono le Penali di Riscatto Anticipato o i costi di Riscatto Parziale a carico dell'investitore-contraente.

La determinazione del rendimento del Fondo Interno è al netto dei costi prelevati in via esclusiva o parziale mediante annullamento di quote. Pertanto a causa di tale modalità di prelievo di parte dei costi di gestione (annullamento di Quote), i rendimenti del Contratto Eagle Star Investments, investito nello specifico Fondo Interno, saranno inferiori.

Il rendimento del Fondo Interno riflette oneri sullo stesso gravanti e non contabilizzati nell'andamento del benchmark.

## Remunerazione del distributore

Il distributore riceve una commissione iniziale massima del 1,5% sostenuta dalla Compagnia e calcolata rispetto all'importo del Premio Unico ed una commissione annuale pari ad una percentuale dei costi di gestione. Qui di seguito, in forma tabellare, si specifica in media la quota parte percepita dai distributori con riferimento ai costi di gestione annuali del Fondo Interno.

Costi di gestione per anno (%)	Quota parte percepita in media dai distributori.
2,65	47%

## TOTAL EXPENSE RATIO (TER): COSTI E SPESE EFFETTIVE DEL FONDO INTERNO

Il Total Expense Ratio (TER) è l'indicatore che fornisce la misura dei costi che mediamente hanno gravato sul patrimonio del Fondo Interno.

Il TER è dato dal rapporto percentuale fra il totale dei costi posti a carico del Fondo Interno ed il patrimonio medio corrispondente.

Nel calcolo del TER sono considerati i seguenti costi:

- Costi di gestione annui del Fondo Interno che comprende a sua volta:
  - o Oneri inerenti alla distribuzione del Contratto;
  - o Spese di amministrazione;
  - o Costi di revisione e certificazione per ciascun Fondo Interno;
- Costi di deposito
- La commissione annuale di gestione degli OICR sottostanti è espressa al netto di qualsiasi commissione di retrocessione a favore dell'Investitore-Contraente sulla base degli accordi di retrocessione delle commissioni in essere tra la Compagnia e il gestore esterno dell'OICR, ai sensi della Parte I, Sezione A , punto 3 (Conflitti di Interesse).
- Commissione di performance degli OICR

Costi e spese a carico del Fondo Interno	2008	2009	2010
Totale commissioni	2,65%	2,65%	2,65%
• Commissioni di gestione	2,65%	2,65%	2,65%
• Commissioni di performance	0%	0%	0%
TER degli OICR sottostanti**	0,20%	0,20%	0,20%
Spese di amministrazione e custodia	0%	0%	0%
Spese di revisione e certificazione del patrimonio del Fondo Interno	0%	0%	0%
Spese legali e giudiziarie	0%	0%	0%
Spese di pubblicazione	0%	0%	0%
Altri oneri gravanti sul Fondo Interno (specificare)	0%	0%	0%
<b>TOTALE</b>	<b>2,65%</b>	<b>2,65%</b>	<b>2,65%</b>

La misurazione del TER non comprende i costi di negoziazione e degli oneri fiscali che hanno gravato sul patrimonio del Fondo Interno.

\*\*Al fine di calcolare il TER degli OICR sottostanti, si utilizza la commissione annua di gestione dell' OICR al posto dei rispettivi TER. Tale commissione è inclusa nel costo di gestione del Fondo Interno. Il costo annuo di gestione è al netto delle attuali commissioni di retrocessione. Nel caso in cui il livello delle commissioni di retrocessione ricevute si riduca rispetto ai livelli attuali, i costi di gestione applicati al Fondo Interno aumenteranno in proporzione.

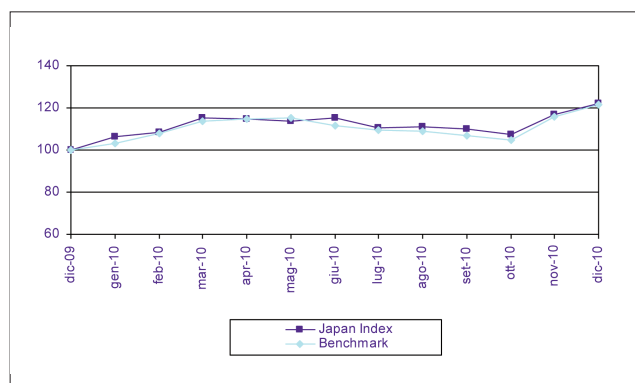
**DATI PERIODICI DI RISCHIO-RENDIMENTO**

<b>Fondo</b>	Japan Index
<b>Benchmark</b>	Morgan Stanley Capital International Inc (MSCI) Japan Index

Rendimento Annuo del Fondo Interno e del Benchmark



Andamento del Fondo Interno e del Benchmark nel 2010



Rendimento medio annuo composto	Ultimi 3 anni	Ultimi 5 anni
Japan Index	-1,63%	-5,70%
Benchmark	-2,19%	-4,95%

Data di costituzione del Fondo Interno	01 ottobre 2005
Scadenza del Fondo Interno	Indeterminata
Patrimonio netto al 31.12.2010 (milioni di Euro)	2,23
Valore della Quota al 31.12.2010 (Euro)	0,95

*I rendimenti passati non sono indicativi di quelli futuri.*

I dati di rendimento del Fondo Interno non includono le Penali di Riscatto Anticipato o i costi di Riscatto Parziale a carico dell'investitore-contraente.

La determinazione del rendimento del Fondo Interno è al netto dei costi prelevati in via esclusiva o parziale mediante annullamento di quote. Pertanto a causa di tale modalità di prelievo di parte dei costi di gestione (annullamento di Quote), i rendimenti del Contratto Eagle Star Investments, investito nello specifico Fondo Interno, saranno inferiori.

Il rendimento del Fondo Interno riflette oneri sullo stesso gravanti e non contabilizzati nell'andamento del benchmark.

## Remunerazione del distributore

Il distributore riceve una commissione iniziale massima del 1,5% sostenuta dalla Compagnia e calcolata rispetto all'importo del Premio Unico ed una commissione annuale pari ad una percentuale dei costi di gestione. Qui di seguito, in forma tabellare, si specifica in media la quota parte percepita dai distributori con riferimento ai costi di gestione annuali del Fondo Interno.

Costi di gestione per anno (%)	Quota parte percepita in media dai distributori.
2,65	47%

## TOTAL EXPENSE RATIO (TER): COSTI E SPESE EFFETTIVE DEL FONDO INTERNO

Il Total Expense Ratio (TER) è l'indicatore che fornisce la misura dei costi che mediamente hanno gravato sul patrimonio del Fondo Interno.

Il TER è dato dal rapporto percentuale fra il totale dei costi posti a carico del Fondo Interno ed il patrimonio medio corrispondente.

Nel calcolo del TER sono considerati i seguenti costi:

- Costi di gestione annui del Fondo Interno che comprende a sua volta:
  - o Oneri inerenti alla distribuzione del Contratto;
  - o Spese di amministrazione;
  - o Costi di revisione e certificazione per ciascun Fondo Interno;
- Costi di deposito
- La commissione annuale di gestione degli OICR sottostanti è espressa al netto di qualsiasi commissione di retrocessione a favore dell'Investitore-Contraente sulla base degli accordi di retrocessione delle commissioni in essere tra la Compagnia e il gestore esterno dell'OICR, ai sensi della Parte I, Sezione A , punto 3 (Conflitti di Interesse).
- Commissione di performance degli OICR

Costi e spese a carico del Fondo Interno	2008	2009	2010
Totale commissioni	2,65%	2,65%	2,65%
• Commissioni di gestione	2,65%	2,65%	2,65%
• Commissioni di performance	0%	0%	0%
TER degli OICR sottostanti**	0,20%	0,20%	0,20%
Spese di amministrazione e custodia	0%	0%	0%
Spese di revisione e certificazione del patrimonio del Fondo Interno	0%	0%	0%
Spese legali e giudiziarie	0%	0%	0%
Spese di pubblicazione	0%	0%	0%
Altri oneri gravanti sul Fondo Interno (specificare)	0%	0%	0%
<b>TOTALE</b>	<b>2,65%</b>	<b>2,65%</b>	<b>2,65%</b>

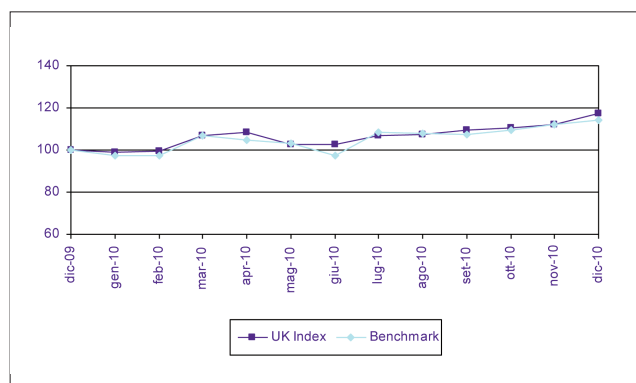
La misurazione del TER non comprende i costi di negoziazione e degli oneri fiscali che hanno gravato sul patrimonio del Fondo Interno.

\*\*Al fine di calcolare il TER degli OICR sottostanti, si utilizza la commissione annua di gestione dell' OICR al posto dei rispettivi TER. Tale commissione è inclusa nel costo di gestione del Fondo Interno. Il costo annuo di gestione è al netto delle attuali commissioni di retrocessione. Nel caso in cui il livello delle commissioni di retrocessione ricevute si riduca rispetto ai livelli attuali, i costi di gestione applicati al Fondo Interno aumenteranno in proporzione.

**DATI PERIODICI DI RISCHIO-RENDIMENTO**

<b>Fondo</b>	<b>UK Index</b>
<b>Benchmark</b>	Morgan Stanley Capital International Inc (MSCI) UK Index

**Rendimento Annuo del Fondo Interno e del Benchmark**

**Andamento del Fondo Interno e del Benchmark nel 2010**


Rendimento medio annuo composto	Ultimi 3 anni	Ultimi 5 anni
UK Index	-3,45%	0,02%
Benchmark	-6,93%	2,69%

Data di costituzione del Fondo Interno	01 ottobre 2005
Scadenza del Fondo Interno	Indeterminata
Patrimonio netto al 31.12.2010 (milioni di Euro)	1,54
Valore della Quota al 31.12.2010 (Euro)	0,90

*I rendimenti passati non sono indicativi di quelli futuri.*

I dati di rendimento del Fondo Interno non includono le Penali di Riscatto Anticipato o i costi di Riscatto Parziale a carico dell'investitore-contraente.

La determinazione del rendimento del Fondo Interno è al netto dei costi prelevati in via esclusiva o parziale mediante annullamento di quote. Pertanto a causa di tale modalità di prelievo di parte dei costi di gestione (annullamento di Quote), i rendimenti del Contratto Eagle Star Investments, investito nello specifico Fondo Interno, saranno inferiori.

Il rendimento del Fondo Interno riflette oneri sullo stesso gravanti e non contabilizzati nell'andamento del benchmark.

## Remunerazione del distributore

Il distributore riceve una commissione iniziale massima del 1,5% sostenuta dalla Compagnia e calcolata rispetto all'importo del Premio Unico ed una commissione annuale pari ad una percentuale dei costi di gestione. Qui di seguito, in forma tabellare, si specifica in media la quota parte percepita dai distributori con riferimento ai costi di gestione annuali del Fondo Interno.

Costi di gestione per anno (%)	Quota parte percepita in media dai distributori.
2,65	47%

## TOTAL EXPENSE RATIO (TER): COSTI E SPESE EFFETTIVE DEL FONDO INTERNO

Il Total Expense Ratio (TER) è l'indicatore che fornisce la misura dei costi che mediamente hanno gravato sul patrimonio del Fondo Interno.

Il TER è dato dal rapporto percentuale fra il totale dei costi posti a carico del Fondo Interno ed il patrimonio medio corrispondente.

Nel calcolo del TER sono considerati i seguenti costi:

- Costi di gestione annui del Fondo Interno che comprende a sua volta:
  - o Oneri inerenti alla distribuzione del Contratto;
  - o Spese di amministrazione;
  - o Costi di revisione e certificazione per ciascun Fondo Interno;
- Costi di deposito
- La commissione annuale di gestione degli OICR sottostanti è espressa al netto di qualsiasi commissione di retrocessione a favore dell'Investitore-Contraente sulla base degli accordi di retrocessione delle commissioni in essere tra la Compagnia e il gestore esterno dell'OICR, ai sensi della Parte I, Sezione A , punto 3 (Conflitti di Interesse).
- Commissione di performance degli OICR

Costi e spese a carico del Fondo Interno	2008	2009	2010
Totale commissioni	2,65%	2,65%	2,65%
• Commissioni di gestione	2,65%	2,65%	2,65%
• Commissioni di performance	0%	0%	0%
TER degli OICR sottostanti**	0,20%	0,20%	0,20%
Spese di amministrazione e custodia	0%	0%	0%
Spese di revisione e certificazione del patrimonio del Fondo Interno	0%	0%	0%
Spese legali e giudiziarie	0%	0%	0%
Spese di pubblicazione	0%	0%	0%
Altri oneri gravanti sul Fondo Interno (specificare)	0%	0%	0%
<b>TOTALE</b>	<b>2,65%</b>	<b>2,65%</b>	<b>2,65%</b>

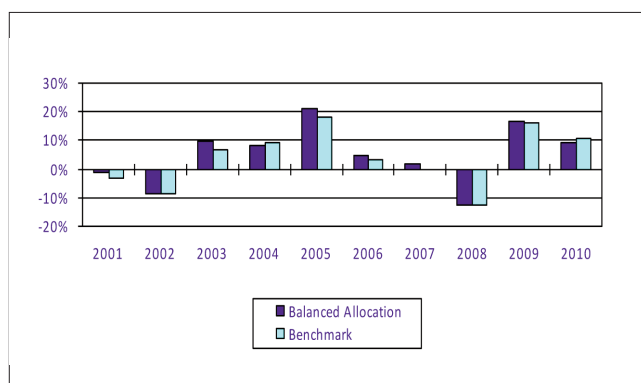
La misurazione del TER non comprende i costi di negoziazione e degli oneri fiscali che hanno gravato sul patrimonio del Fondo Interno.

\*\*Al fine di calcolare il TER degli OICR sottostanti, si utilizza la commissione annua di gestione dell' OICR al posto dei rispettivi TER. Tale commissione è inclusa nel costo di gestione del Fondo Interno. Il costo annuo di gestione è al netto delle attuali commissioni di retrocessione. Nel caso in cui il livello delle commissioni di retrocessione ricevute si riduca rispetto ai livelli attuali, i costi di gestione applicati al Fondo Interno aumenteranno in proporzione.

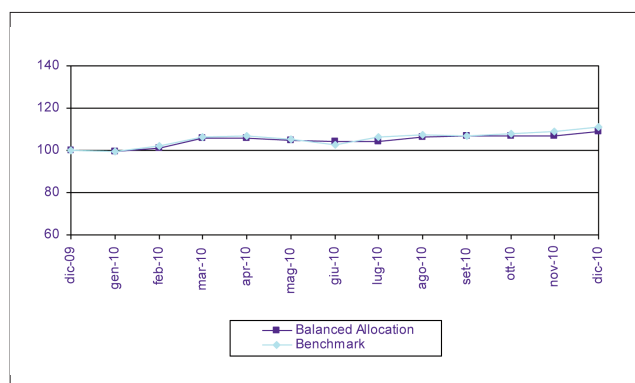
**DATI PERIODICI DI RISCHIO-RENDIMENTO**

<b>Combinazione Libera</b>	<b>Balanced Allocation</b>
<b>Benchmark</b>	50% Merrill Lynch Eurozone Govt Bond Over 5 Yr Index 50% FTSE World Index (e MSCI World Pre 2002)

Rendimento Annuo della combinazione libera di Fondi Interni



Andamento del Fondo Interno e del Benchmark nel 2010



Rendimento medio annuo composto	Ultimi 3 anni	Ultimi 5 anni
Balanced Allocation	3,65%	3,44%
Benchmark	3,95%	3,00%

Data di inizio operatività della combinazione libera	2 dicembre 1996
Durata della combinazione libera	Indeterminata
Patrimonio netto al 31.12.2010 (milioni di Euro)	215,09
Valore della Quota al 31.12.2010 (Euro)	4,16

*I rendimenti passati non sono indicativi di quelli futuri.*

**Remunerazione del distributore**

Il distributore riceve una commissione iniziale massima del 1,5% sostenuta dalla Compagnia e calcolata rispetto all'importo del Premio Unico ed una commissione annuale pari ad una percentuale dei costi di gestione. Qui di seguito, in forma tabellare, si specifica in media la quota parte percepita dai distributori con riferimento ai costi di gestione annuali della Combinazione Libera.

Costi di gestione per anno (%)	Quota parte percepita in media dai distributori.
2,45	51%

## TOTAL EXPENSE RATIO (TER): COSTI E SPESE EFFETTIVE DEL FONDO INTERNO

Il Total Expense Ratio (TER) è l'indicatore che fornisce la misura dei costi che mediamente hanno gravato sul patrimonio di ciascun Fondo Interno.

Il TER è dato dal rapporto percentuale fra il totale dei costi posti a carico di ciascun Fondo Interno ed il patrimonio medio corrispondente.

Nel calcolo del TER sono considerati i seguenti costi:

- Costi di gestione annui di ciascun Fondo Interno che comprende a sua volta:
  - o Oneri inerenti alla distribuzione del Contratto;
  - o Spese di amministrazione;
  - o Costi di revisione e certificazione per ciascun Fondo Interno;
- Costi di deposito
- La commissione annuale di gestione degli OICR sottostanti è espressa al netto di qualsiasi commissione di retrocessione a favore dell'Investitore-Contraente sulla base degli accordi di retrocessione delle commissioni in essere tra la Compagnia e il gestore esterno dell'OICR, ai sensi della Parte I, Sezione A , punto 3 (Conflitti di Interesse).
- Commissione di performance degli OICR

Costi e spese a carico del Fondo Interno	2008	2009	2010
Totale commissioni	2,45%	2,45%	2,45%
• Commissioni di gestione	2,45%	2,45%	2,45%
• Commissioni di performance	0%	0%	0%
TER degli OICR sottostanti**	0%	0%	0%
Spese di amministrazione e custodia	0,01%	0,01%	0,01%
Spese di revisione e certificazione del patrimonio del Fondo Interno	0%	0%	0%
Spese legali e giudiziarie	0%	0%	0%
Spese di pubblicazione	0%	0%	0%
Altri oneri gravanti sul Fondo Interno (specificare)	0%	0%	0%
<b>TOTALE</b>	<b>2,46%</b>	<b>2,46%</b>	<b>2,46%</b>

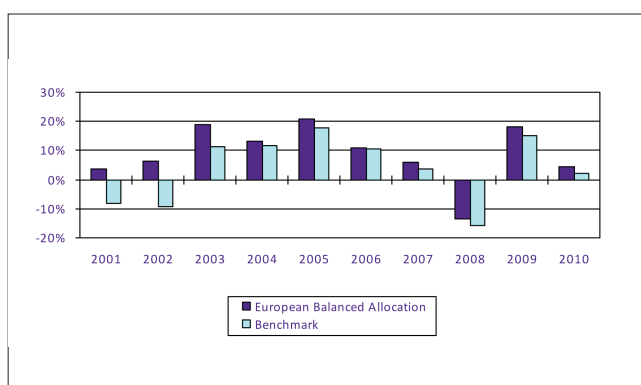
La misurazione del TER non comprende i costi di negoziazione e degli oneri fiscali che hanno gravato sul patrimonio del Fondo Interno.

\*\*Al fine di calcolare il TER degli OICR sottostanti, si utilizza la commissione annua di gestione dell' OICR al posto dei rispettivi TER. Tale commissione è inclusa nel costo di gestione del Fondo Interno. Il costo annuo di gestione è al netto delle attuali commissioni di retrocessione. Nel caso in cui il livello delle commissioni di retrocessione ricevute si riduca rispetto ai livelli attuali, i costi di gestione applicati al Fondo Interno aumenteranno in proporzione.

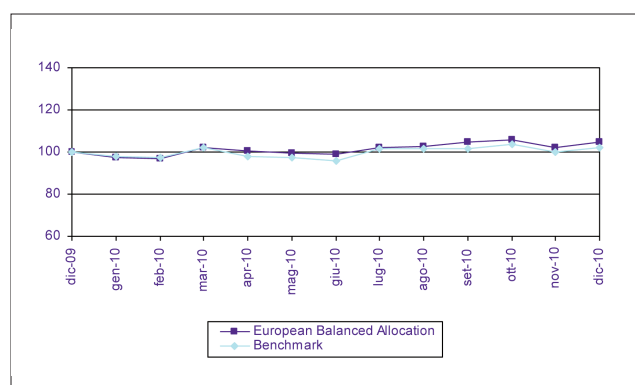
**DATI PERIODICI DI RISCHIO-RENDIMENTO**

<b>Combinazione Libera</b>	<b>European Balanced Allocation</b>
<b>Benchmark</b>	50% Merrill Lynch over 5 year Eurozone Government Bond 50% FTSE Eurobloc

Rendimento Annuo della combinazione libera di Fondi Interni



Andamento del Fondo Interno e del Benchmark nel 2010



Rendimento medio annuo composto	Ultimi 3 anni	Ultimi 5 anni
European Balanced Allocation	2,24%	4,64%
Benchmark	-0,29%	2,54%

Data di inizio operatività della combinazione libera	01 Aprile 2003
Durata della combinazione libera	Indeterminata
Patrimonio netto al 31.12.2010 (milioni di Euro)	145,21
Valore della Quota al 31.12.2010 (Euro)	3,37

*I rendimenti passati non sono indicativi di quelli futuri.*

**Remunerazione del distributore**

Il distributore riceve una commissione iniziale massima del 1,5% sostenuta dalla Compagnia e calcolata rispetto all'importo del Premio Unico ed una commissione annuale pari ad una percentuale dei costi di gestione. Qui di seguito, in forma tabellare, si specifica in media la quota parte percepita dai distributori con riferimento ai costi di gestione annuali della Combinazione Libera.

Costi di gestione per anno (%)	Quota parte percepita in media dai distributori.
2,45	51%

## TOTAL EXPENSE RATIO (TER): COSTI E SPESE EFFETTIVE DEL FONDO INTERNO

Il Total Expense Ratio (TER) è l'indicatore che fornisce la misura dei costi che mediamente hanno gravato sul patrimonio di ciascun Fondo Interno.

Il TER è dato dal rapporto percentuale fra il totale dei costi posti a carico di ciascun Fondo Interno ed il patrimonio medio corrispondente.

Nel calcolo del TER sono considerati i seguenti costi:

- Costi di gestione annui di ciascun Fondo Interno che comprende a sua volta:
  - o Oneri inerenti alla distribuzione del Contratto;
  - o Spese di amministrazione;
  - o Costi di revisione e certificazione per ciascun Fondo Interno;
- Costi di deposito
- La commissione annuale di gestione degli OICR sottostanti è espressa al netto di qualsiasi commissione di retrocessione a favore dell'Investitore-Contraente sulla base degli accordi di retrocessione delle commissioni in essere tra la Compagnia e il gestore esterno dell'OICR, ai sensi della Parte I, Sezione A , punto 3 (Conflitti di Interesse).
- Commissione di performance degli OICR

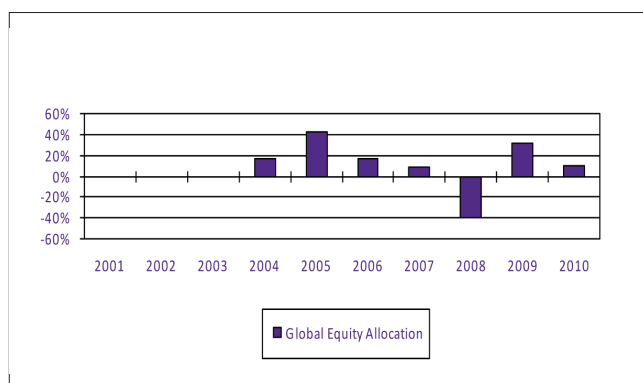
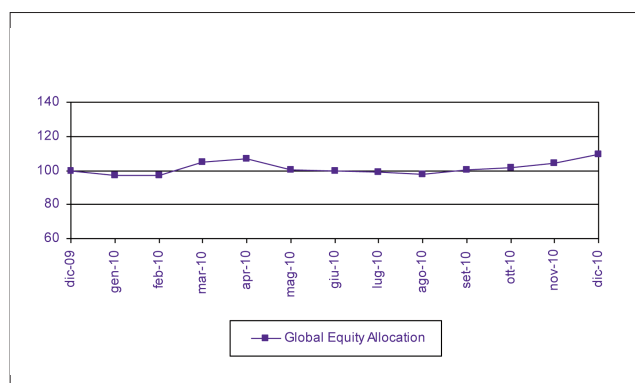
Costi e spese a carico del Fondo Interno	2008	2009	2010
Totale commissioni	2,45%	2,45%	2,45%
• Commissioni di gestione	2,45%	2,45%	2,45%
• Commissioni di performance	0%	0%	0%
TER degli OICR sottostanti**	0%	0%	0%
Spese di amministrazione e custodia	0,02%	0,02%	0,01%
Spese di revisione e certificazione del patrimonio del Fondo Interno	0%	0%	0%
Spese legali e giudiziarie	0%	0%	0%
Spese di pubblicazione	0%	0%	0%
Altri oneri gravanti sul Fondo Interno (specificare)	0%	0%	0%
<b>TOTALE</b>	<b>2,47%</b>	<b>2,47%</b>	<b>2,46%</b>

La misurazione del TER non comprende i costi di negoziazione e degli oneri fiscali che hanno gravato sul patrimonio del Fondo Interno.

\*\*Al fine di calcolare il TER degli OICR sottostanti, si utilizza la commissione annua di gestione dell' OICR al posto dei rispettivi TER. Tale commissione è inclusa nel costo di gestione del Fondo Interno. Il costo annuo di gestione è al netto delle attuali commissioni di retrocessione. Nel caso in cui il livello delle commissioni di retrocessione ricevute si riduca rispetto ai livelli attuali, i costi di gestione applicati al Fondo Interno aumenteranno in proporzione.

**DATI PERIODICI DI RISCHIO-RENDIMENTO**

<b>Combinazione Libera</b>	<b>Global Equity Allocation</b>
<b>Misura del rischio</b>	<b>Volatilità Storica:</b> 2010: 14,91%

**Rendimento Annuo della combinazione di Fondi Interni**

**Andamento del Fondo Interno e del Benchmark nel 2010**


<b>Rendimento medio annuo composto</b>	<b>Ultimi 3 anni</b>	<b>Ultimi 5 anni</b>
Global Equity Allocation	-4,93%	1,72%

Data di inizio operatività della combinazione libera	1 aprile 2004
Durata della combinazione libera	Indeterminata
Patrimonio netto al 31.12.2010 (milioni di Euro)	81,04
Valore della Quota al 31.12.2010 (Euro)	0,85

*I rendimenti passati non sono indicativi di quelli futuri.*

**Remunerazione del distributore**

Il distributore riceve una commissione iniziale massima del 1,5% sostenuta dalla Compagnia e calcolata rispetto all'importo del Premio Unico ed una commissione annuale pari ad una percentuale dei costi di gestione. Qui di seguito, in forma tabellare, si specifica in media la quota parte percepita dai distributori con riferimento ai costi di gestione annuali della Combinazione Libera.

Costi di gestione per anno (%)	Quota parte percepita in media dai distributori.
2,95	42%

## TOTAL EXPENSE RATIO (TER): COSTI E SPESE EFFETTIVE DEL FONDO INTERNO

Il Total Expense Ratio (TER) è l'indicatore che fornisce la misura dei costi che mediamente hanno gravato sul patrimonio di ciascun Fondo Interno.

Il TER è dato dal rapporto percentuale fra il totale dei costi posti a carico di ciascun Fondo Interno ed il patrimonio medio corrispondente.

Nel calcolo del TER sono considerati i seguenti costi:

- Costi di gestione annui di ciascun Fondo Interno che comprende a sua volta:
  - o Oneri inerenti alla distribuzione del Contratto;
  - o Spese di amministrazione;
  - o Costi di revisione e certificazione per ciascun Fondo Interno;
- Costi di deposito
- La commissione annuale di gestione degli OICR sottostanti è espressa al netto di qualsiasi commissione di retrocessione a favore dell'Investitore-Contraente sulla base degli accordi di retrocessione delle commissioni in essere tra la Compagnia e il gestore esterno dell'OICR, ai sensi della Parte I, Sezione A , punto 3 (Conflitti di Interesse).
- Commissione di performance degli OICR

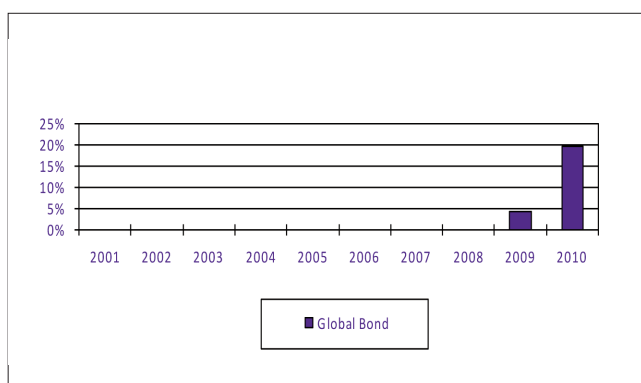
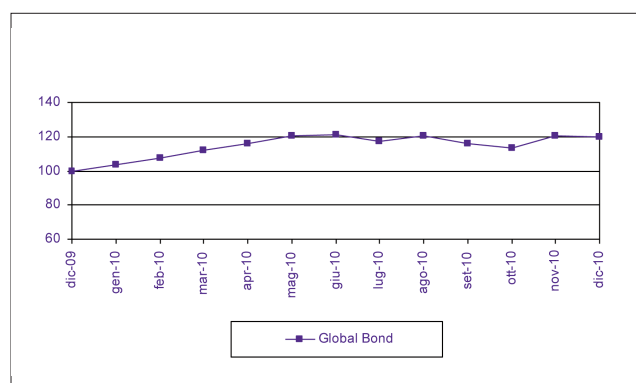
Costi e spese a carico del Fondo Interno	2008	2009	2010
Totale commissioni	2,95%	2,95%	2,95%
• Commissioni di gestione	2,95%	2,95%	2,95%
• Commissioni di performance	0%	0%	0%
TER degli OICR sottostanti**	0%	0%	0%
Spese di amministrazione e custodia	0,02%	0,02%	0,03%
Spese di revisione e certificazione del patrimonio del Fondo Interno	0%	0%	0%
Spese legali e giudiziarie	0%	0%	0%
Spese di pubblicazione	0%	0%	0%
Altri oneri gravanti sul Fondo Interno (specificare)	0%	0%	0%
<b>TOTALE</b>	<b>2,97%</b>	<b>2,97%</b>	<b>2,98%</b>

La misurazione del TER non comprende i costi di negoziazione e degli oneri fiscali che hanno gravato sul patrimonio del Fondo Interno.

\*\*Al fine di calcolare il TER degli OICR sottostanti, si utilizza la commissione annua di gestione dell' OICR al posto dei rispettivi TER. Tale commissione è inclusa nel costo di gestione del Fondo Interno. Il costo annuo di gestione è al netto delle attuali commissioni di retrocessione. Nel caso in cui il livello delle commissioni di retrocessione ricevute si riduca rispetto ai livelli attuali, i costi di gestione applicati al Fondo Interno aumenteranno in proporzione.

**DATI PERIODICI DI RISCHIO-RENDIMENTO**

<b>Fondo Interno</b>	<b>Global Bond</b>
<b>Misura di Rischio</b>	Volatilità storica: 2010: 11,88%

**Rendimento Annuo del Fondo Interno**

**Andamento del Fondo Interno nel 2010**


<b>Rendimento medio annuo composto</b>	<b>Ultimi 3 anni</b>	<b>Ultimi 5 anni</b>
Global Bond	n.d.*	n.d.

\*poiché il fondo è di recente costituzione non è possibile, al momento della redazione del presente documento, calcolare il rendimento medio annuo composto

Data di costituzione del Fondo Interno	13 novembre 2009
Scadenza del Fondo Interno	Indeterminata
Patrimonio netto al 31.12.2010 (milioni di Euro)	152,62
Valore della Quota al 31.12.2010 (Euro)	1,25

*I rendimenti passati non sono indicativi di quelli futuri.*

I dati di rendimento del Fondo Interno non includono le Penali di Riscatto Anticipato o i costi di Riscatto Parziale a carico dell'investitore-contraente.

La determinazione del rendimento del Fondo Interno è al netto dei costi prelevati in via esclusiva o parziale mediante annullamento di quote. Pertanto a causa di tale modalità di prelievo di parte dei costi di gestione (annullamento di Quote), i rendimenti del Contratto, investito nello specifico Fondo Interno, saranno inferiori.

### Remunerazione del distributore

Il distributore riceve una commissione iniziale massima del 1,5% sostenuta dalla Compagnia e calcolata rispetto all'importo del Premio Unico ed una commissione annuale pari ad una percentuale dei costi di gestione. Qui di seguito, in forma tabellare, si specifica in media la quota parte percepita dai distributori con riferimento ai costi di gestione annuali del Fondo Interno.

Costi di gestione per anno (%)	Quota parte percepita in media dai distributori.
2,87	43%

### TOTAL EXPENSE RATIO (TER): COSTI E SPESE EFFETTIVE DEL FONDO INTERNO

Il Total Expense Ratio (TER) è l'indicatore che fornisce la misura dei costi che mediamente hanno gravato sul patrimonio del Fondo Interno.

Il TER è dato dal rapporto percentuale fra il totale dei costi posti a carico del Fondo Interno ed il patrimonio medio corrispondente.

Nel calcolo del TER sono considerati i seguenti costi:

- Costi di gestione annui del Fondo Interno che comprende a sua volta:
  - o Oneri inerenti alla distribuzione del Contratto;
  - o Spese di amministrazione;
  - o Costi di revisione e certificazione per ciascun Fondo Interno;
- Costi di deposito
- La commissione annuale di gestione degli OICR sottostanti è espressa al netto di qualsiasi commissione di retrocessione a favore dell'Investitore-Contraente sulla base degli accordi di retrocessione delle commissioni in essere tra la Compagnia e il gestore esterno dell'OICR, ai sensi della Parte I, Sezione A , punto 3 (Conflitti di Interesse).
- Commissione di performance degli OICR

Costi e spese a carico del Fondo Interno	2008	2009	2010
Totale commissioni	0%	0%	2,87%
• Commissioni di gestione	0%	0%	2,87%
• Commissioni di performance	0%	0%	0%
TER degli OICR sottostanti**	0%	0%	0,42%
Spese di amministrazione e custodia	0%	0%	0%
Spese di revisione e certificazione del patrimonio del Fondo Interno	0%	0%	0%
Spese legali e giudiziarie	0%	0%	0%
Spese di pubblicazione	0%	0%	0%
Altri oneri gravanti sul Fondo Interno (specificare)	0%	0%	0%
<b>TOTALE</b>	<b>0%</b>	<b>0%</b>	<b>2,87%</b>

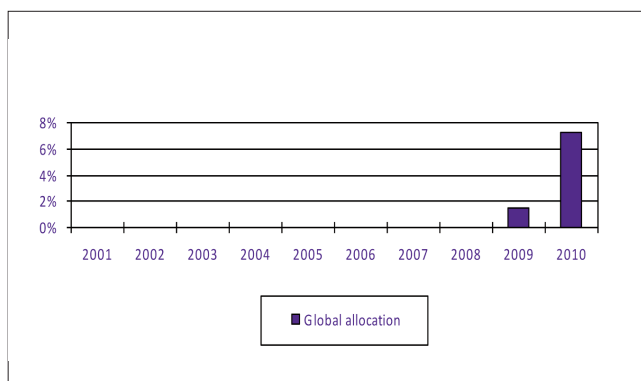
La misurazione del TER non comprende i costi di negoziazione e degli oneri fiscali che hanno gravato sul patrimonio del Fondo Interno.

\*\*Al fine di calcolare il TER degli OICR sottostanti, si utilizza la commissione annua di gestione dell' OICR al posto dei rispettivi TER. Tale commissione è inclusa nel costo di gestione del Fondo Interno. Il costo annuo di gestione è al netto delle attuali commissioni di retrocessione. Nel caso in cui il livello delle commissioni di retrocessione ricevute si riduca rispetto ai livelli attuali, i costi di gestione applicati al Fondo Interno aumenteranno in proporzione.

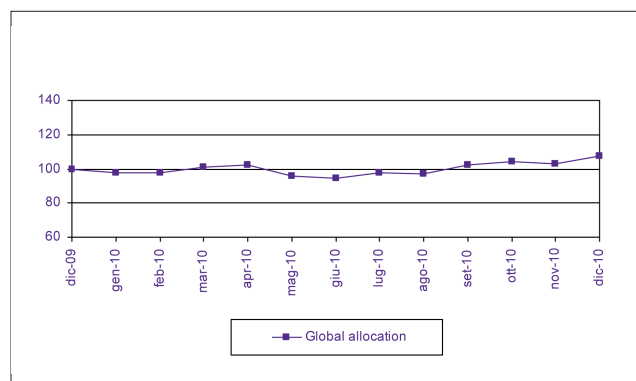
**DATI PERIODICI DI RISCHIO-RENDIMENTO**

<b>Fondo Interno</b>	<b>Global Allocation</b>
<b>Misura di Rischio</b>	Volatilità storica: 2010: 10,02%

Rendimento Annuo del Fondo Interno



Andamento del Fondo Interno nel 2010



Rendimento medio annuo composto	Ultimi 3 anni	Ultimi 5 anni
Global Allocation	n.d.*	n.d.

\*poiché il fondo è di recente costituzione non è possibile, al momento della redazione del presente documento, calcolare il rendimento medio annuo composto

Data di costituzione del Fondo Interno	13 novembre 2009
Scadenza del Fondo Interno	Indeterminata
Patrimonio netto al 31.12.2010 (milioni di Euro)	45,04
Valore della Quota al 31.12.2010 (Euro)	1,09

*I rendimenti passati non sono indicativi di quelli futuri.*

I dati di rendimento del Fondo Interno non includono le Penali di Riscatto Anticipato o i costi di Riscatto Parziale a carico dell'investitore-contraente.

La determinazione del rendimento del Fondo Interno è al netto dei costi prelevati in via esclusiva o parziale mediante annullamento di quote. Pertanto a causa di tale modalità di prelievo di parte dei costi di gestione (annullamento di Quote), i rendimenti del Contratto, investito nello specifico Fondo Interno, saranno inferiori.

### Remunerazione del distributore

Il distributore riceve una commissione iniziale massima del 1,5% sostenuta dalla Compagnia e calcolata rispetto all'importo del Premio Unico ed una commissione annuale pari ad una percentuale dei costi di gestione. Qui di seguito, in forma tabellare, si specifica in media la quota parte percepita dai distributori con riferimento ai costi di gestione annuali del Fondo Interno.

Costi di gestione per anno (%)	Quota parte percepita in media dai distributori.
3,20	39%

### TOTAL EXPENSE RATIO (TER): COSTI E SPESE EFFETTIVE DEL FONDO INTERNO

Il Total Expense Ratio (TER) è l'indicatore che fornisce la misura dei costi che mediamente hanno gravato sul patrimonio del Fondo Interno.

Il TER è dato dal rapporto percentuale fra il totale dei costi posti a carico del Fondo Interno ed il patrimonio medio corrispondente.

Nel calcolo del TER sono considerati i seguenti costi:

- Costi di gestione annui del Fondo Interno che comprende a sua volta:
  - o Oneri inerenti alla distribuzione del Contratto;
  - o Spese di amministrazione;
  - o Costi di revisione e certificazione per ciascun Fondo Interno;
- Costi di deposito
- La commissione annuale di gestione degli OICR sottostanti è espressa al netto di qualsiasi commissione di retrocessione a favore dell'Investitore-Contraente sulla base degli accordi di retrocessione delle commissioni in essere tra la Compagnia e il gestore esterno dell'OICR, ai sensi della Parte I, Sezione A , punto 3 (Conflitti di Interesse).
- Commissione di performance degli OICR

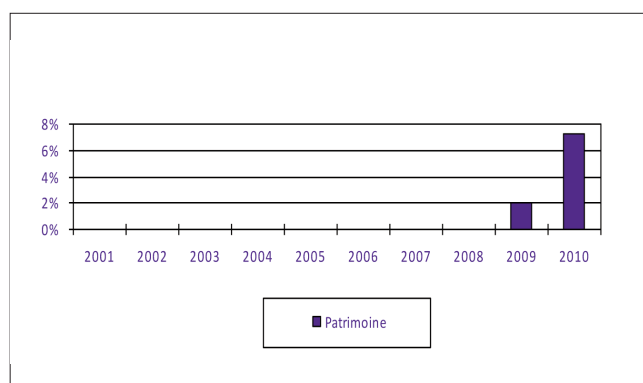
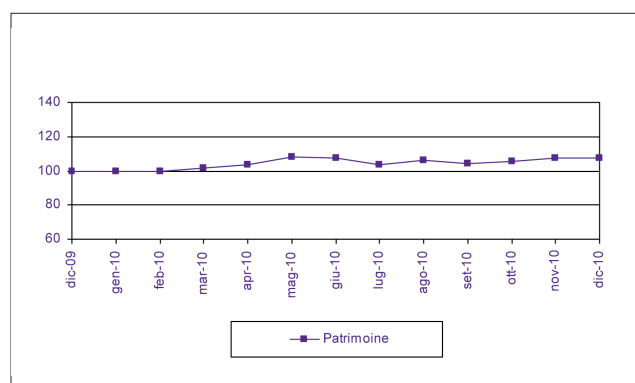
Costi e spese a carico del Fondo Interno	2008	2009	2010
Totale commissioni	0%	0%	3,20%
• Commissioni di gestione	0%	0%	3,20%
• Commissioni di performance	0%	0%	0%
TER degli OICR sottostanti**	0%	0%	0,75%
Spese di amministrazione e custodia	0%	0%	0%
Spese di revisione e certificazione del patrimonio del Fondo Interno	0%	0%	0%
Spese legali e giudiziarie	0%	0%	0%
Spese di pubblicazione	0%	0%	0%
Altri oneri gravanti sul Fondo Interno (specificare)	0%	0%	0%
<b>TOTALE</b>	<b>0%</b>	<b>0%</b>	<b>3,20%</b>

La misurazione del TER non comprende i costi di negoziazione e degli oneri fiscali che hanno gravato sul patrimonio del Fondo Interno.

\*\*Al fine di calcolare il TER degli OICR sottostanti, si utilizza la commissione annua di gestione dell' OICR al posto dei rispettivi TER. Tale commissione è inclusa nel costo di gestione del Fondo Interno. Il costo annuo di gestione è al netto delle attuali commissioni di retrocessione. Nel caso in cui il livello delle commissioni di retrocessione ricevute si riduca rispetto ai livelli attuali, i costi di gestione applicati al Fondo Interno aumenteranno in proporzione.

**DATI PERIODICI DI RISCHIO-RENDIMENTO**

<b>Fondo Interno</b>	<b>Patrimoine</b>
<b>Misura di Rischio</b>	Volatilità storica: 2010: 9,05%

**Rendimento Annuo del Fondo Interno**

**Andamento del Fondo Interno nel 2010**


<b>Rendimento medio annuo composto</b>	<b>Ultimi 3 anni</b>	<b>Ultimi 5 anni</b>
Patrimoine	n.d.*	n.d.

\*poiché il fondo è di recente costituzione non è possibile, al momento della redazione del presente documento, calcolare il rendimento medio annuo composto

Data di costituzione del Fondo Interno	13 novembre 2009
Scadenza del Fondo Interno	Indeterminata
Patrimonio netto al 31.12.2010 (milioni di Euro)	196,26
Valore della Quota al 31.12.2010 (Euro)	1,09

*I rendimenti passati non sono indicativi di quelli futuri.*

I dati di rendimento del Fondo Interno non includono le Penali di Riscatto Anticipato o i costi di Riscatto Parziale a carico dell'investitore-contraente.

La determinazione del rendimento del Fondo Interno è al netto dei costi prelevati in via esclusiva o parziale mediante annullamento di quote. Pertanto a causa di tale modalità di prelievo di parte dei costi di gestione (annullamento di Quote), i rendimenti del Contratto, investito nello specifico Fondo Interno, saranno inferiori.

### Remunerazione del distributore

Il distributore riceve una commissione iniziale massima del 1,5% sostenuta dalla Compagnia e calcolata rispetto all'importo del Premio Unico ed una commissione annuale pari ad una percentuale dei costi di gestione. Qui di seguito, in forma tabellare, si specifica in media la quota parte percepita dai distributori con riferimento ai costi di gestione annuali del Fondo Interno.

Costi di gestione per anno (%)	Quota parte percepita in media dai distributori.
3,25	38%

### TOTAL EXPENSE RATIO (TER): COSTI E SPESE EFFETTIVE DEL FONDO INTERNO

Il Total Expense Ratio (TER) è l'indicatore che fornisce la misura dei costi che mediamente hanno gravato sul patrimonio del Fondo Interno.

Il TER è dato dal rapporto percentuale fra il totale dei costi posti a carico del Fondo Interno ed il patrimonio medio corrispondente.

Nel calcolo del TER sono considerati i seguenti costi:

- Costi di gestione annui del Fondo Interno che comprende a sua volta:
  - o Oneri inerenti alla distribuzione del Contratto;
  - o Spese di amministrazione;
  - o Costi di revisione e certificazione per ciascun Fondo Interno;
- Costi di deposito
- La commissione annuale di gestione degli OICR sottostanti è espressa al netto di qualsiasi commissione di retrocessione a favore dell'Investitore-Contraente sulla base degli accordi di retrocessione delle commissioni in essere tra la Compagnia e il gestore esterno dell'OICR, ai sensi della Parte I, Sezione A , punto 3 (Conflitti di Interesse).
- Commissione di performance degli OICR

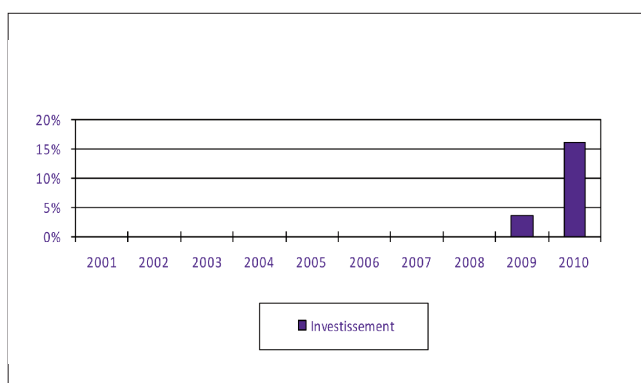
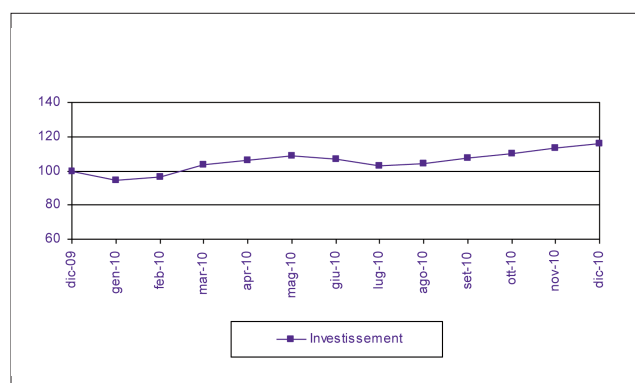
Costi e spese a carico del Fondo Interno	2008	2009	2010
Totale commissioni	0%	0%	3,25%
• Commissioni di gestione	0%	0%	3,25%
• Commissioni di performance	0%	0%	0%
TER degli OICR sottostanti**	0%	0%	0,80%
Spese di amministrazione e custodia	0%	0%	0%
Spese di revisione e certificazione del patrimonio del Fondo Interno	0%	0%	0%
Spese legali e giudiziarie	0%	0%	0%
Spese di pubblicazione	0%	0%	0%
Altri oneri gravanti sul Fondo Interno (specificare)	0%	0%	0%
<b>TOTALE</b>	<b>0%</b>	<b>0%</b>	<b>3,25%</b>

La misurazione del TER non comprende i costi di negoziazione e degli oneri fiscali che hanno gravato sul patrimonio del Fondo Interno.

\*\*Al fine di calcolare il TER degli OICR sottostanti, si utilizza la commissione annua di gestione dell' OICR al posto dei rispettivi TER. Tale commissione è inclusa nel costo di gestione del Fondo Interno. Il costo annuo di gestione è al netto delle attuali commissioni di retrocessione. Nel caso in cui il livello delle commissioni di retrocessione ricevute si riduca rispetto ai livelli attuali, i costi di gestione applicati al Fondo Interno aumenteranno in proporzione.

**DATI PERIODICI DI RISCHIO-RENDIMENTO**

<b>Fondo Interno</b>	<b>Investissement</b>
<b>Misura di Rischio</b>	Volatilità storica: 2010: 15,38%

**Rendimento Annuo del Fondo Interno**

**Andamento del Fondo Interno nel 2010**


<b>Rendimento medio annuo composto</b>	<b>Ultimi 3 anni</b>	<b>Ultimi 5 anni</b>
Investissement	n.d.*	n.d.

\*poiché il fondo è di recente costituzione non è possibile, al momento della redazione del presente documento, calcolare il rendimento medio annuo composto

Data di costituzione del Fondo Interno	13 novembre 2009
Scadenza del Fondo Interno	Indeterminata
Patrimonio netto al 31.12.2010 (milioni di Euro)	68,96
Valore della Quota al 31.12.2010 (Euro)	1,21

*I rendimenti passati non sono indicativi di quelli futuri.*

I dati di rendimento del Fondo Interno non includono le Penali di Riscatto Anticipato o i costi di Riscatto Parziale a carico dell'investitore-contraente.

La determinazione del rendimento del Fondo Interno è al netto dei costi prelevati in via esclusiva o parziale mediante annullamento di quote. Pertanto a causa di tale modalità di prelievo di parte dei costi di gestione (annullamento di Quote), i rendimenti del Contratto, investito nello specifico Fondo Interno, saranno inferiori.

### Remunerazione del distributore

Il distributore riceve una commissione iniziale massima del 1,5% sostenuta dalla Compagnia e calcolata rispetto all'importo del Premio Unico ed una commissione annuale pari ad una percentuale dei costi di gestione. Qui di seguito, in forma tabellare, si specifica in media la quota parte percepita dai distributori con riferimento ai costi di gestione annuali del Fondo Interno.

Costi di gestione per anno (%)	Quota parte percepita in media dai distributori.
3,25	38%

### TOTAL EXPENSE RATIO (TER): COSTI E SPESE EFFETTIVE DEL FONDO INTERNO

Il Total Expense Ratio (TER) è l'indicatore che fornisce la misura dei costi che mediamente hanno gravato sul patrimonio del Fondo Interno.

Il TER è dato dal rapporto percentuale fra il totale dei costi posti a carico del Fondo Interno ed il patrimonio medio corrispondente.

Nel calcolo del TER sono considerati i seguenti costi:

- Costi di gestione annui del Fondo Interno che comprende a sua volta:
  - o Oneri inerenti alla distribuzione del Contratto;
  - o Spese di amministrazione;
  - o Costi di revisione e certificazione per ciascun Fondo Interno;
- Costi di deposito
- La commissione annuale di gestione degli OICR sottostanti è espressa al netto di qualsiasi commissione di retrocessione a favore dell'Investitore-Contraente sulla base degli accordi di retrocessione delle commissioni in essere tra la Compagnia e il gestore esterno dell'OICR, ai sensi della Parte I, Sezione A , punto 3 (Conflitti di Interesse).
- Commissione di performance degli OICR

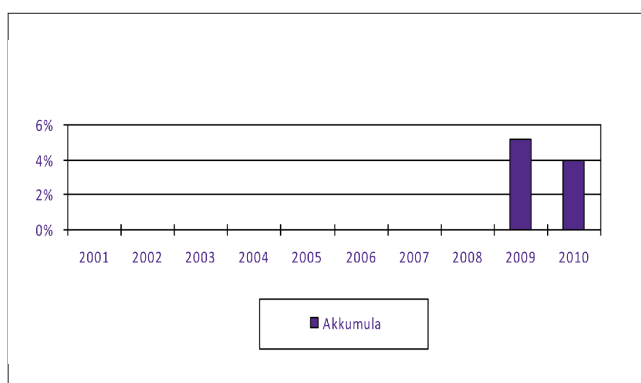
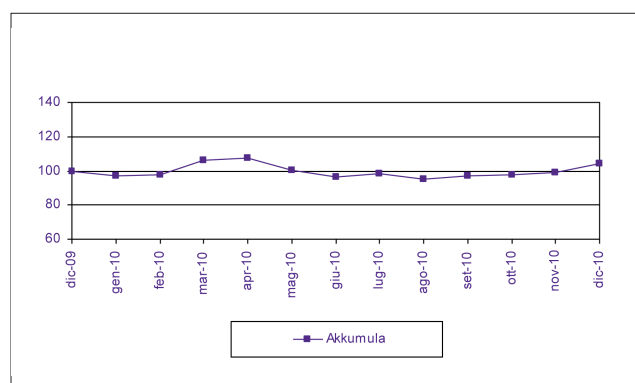
Costi e spese a carico del Fondo Interno	2008	2009	2010
Totale commissioni	0%	0%	3,25%
• Commissioni di gestione	0%	0%	3,25%
• Commissioni di performance	0%	0%	0%
TER degli OICR sottostanti**	0%	0%	0,80%
Spese di amministrazione e custodia	0%	0%	0%
Spese di revisione e certificazione del patrimonio del Fondo Interno	0%	0%	0%
Spese legali e giudiziarie	0%	0%	0%
Spese di pubblicazione	0%	0%	0%
Altri oneri gravanti sul Fondo Interno (specificare)	0%	0%	0%
<b>TOTALE</b>	<b>0%</b>	<b>0%</b>	<b>3,25%</b>

La misurazione del TER non comprende i costi di negoziazione e degli oneri fiscali che hanno gravato sul patrimonio del Fondo Interno.

\*\*Al fine di calcolare il TER degli OICR sottostanti, si utilizza la commissione annua di gestione dell' OICR al posto dei rispettivi TER. Tale commissione è inclusa nel costo di gestione del Fondo Interno. Il costo annuo di gestione è al netto delle attuali commissioni di retrocessione. Nel caso in cui il livello delle commissioni di retrocessione ricevute si riduca rispetto ai livelli attuali, i costi di gestione applicati al Fondo Interno aumenteranno in proporzione.

**DATI PERIODICI DI RISCHIO-RENDIMENTO**

<b>Fondo Interno</b>	<b>Akkumula</b>
<b>Misura di Rischio</b>	Volatilità storica: 2010: 15,54%

**Rendimento Annuo del Fondo Interno**

**Andamento del Fondo Interno nel 2010**


<b>Rendimento medio annuo composto</b>	<b>Ultimi 3 anni</b>	<b>Ultimi 5 anni</b>
Akkumula	n.d.*	n.d.

\*poiché il fondo è di recente costituzione non è possibile, al momento della redazione del presente documento, calcolare il rendimento medio annuo composto

Data di costituzione del Fondo Interno	13 novembre 2009
Scadenza del Fondo Interno	Indeterminata
Patrimonio netto al 31.12.2010 (milioni di Euro)	10,95
Valore della Quota al 31.12.2010 (Euro)	1,09

*I rendimenti passati non sono indicativi di quelli futuri.*

I dati di rendimento del Fondo Interno non includono le Penali di Riscatto Anticipato o i costi di Riscatto Parziale a carico dell'investitore-contraente.

La determinazione del rendimento del Fondo Interno è al netto dei costi prelevati in via esclusiva o parziale mediante annullamento di quote. Pertanto a causa di tale modalità di prelievo di parte dei costi di gestione (annullamento di Quote), i rendimenti del Contratto, investito nello specifico Fondo Interno, saranno inferiori.

### Remunerazione del distributore

Il distributore riceve una commissione iniziale massima del 1,5% sostenuta dalla Compagnia e calcolata rispetto all'importo del Premio Unico ed una commissione annuale pari ad una percentuale dei costi di gestione. Qui di seguito, in forma tabellare, si specifica in media la quota parte percepita dai distributori con riferimento ai costi di gestione annuali del Fondo Interno.

Costi di gestione per anno (%)	Quota parte percepita in media dai distributori.
3,13	38%

### TOTAL EXPENSE RATIO (TER): COSTI E SPESE EFFETTIVE DEL FONDO INTERNO

Il Total Expense Ratio (TER) è l'indicatore che fornisce la misura dei costi che mediamente hanno gravato sul patrimonio del Fondo Interno.

Il TER è dato dal rapporto percentuale fra il totale dei costi posti a carico del Fondo Interno ed il patrimonio medio corrispondente.

Nel calcolo del TER sono considerati i seguenti costi:

- Costi di gestione annui del Fondo Interno che comprende a sua volta:
  - o Oneri inerenti alla distribuzione del Contratto;
  - o Spese di amministrazione;
  - o Costi di revisione e certificazione per ciascun Fondo Interno;
- Costi di deposito
- La commissione annuale di gestione degli OICR sottostanti è espressa al netto di qualsiasi commissione di retrocessione a favore dell'Investitore-Contraente sulla base degli accordi di retrocessione delle commissioni in essere tra la Compagnia e il gestore esterno dell'OICR, ai sensi della Parte I, Sezione A , punto 3 (Conflitti di Interesse).
- Commissione di performance degli OICR

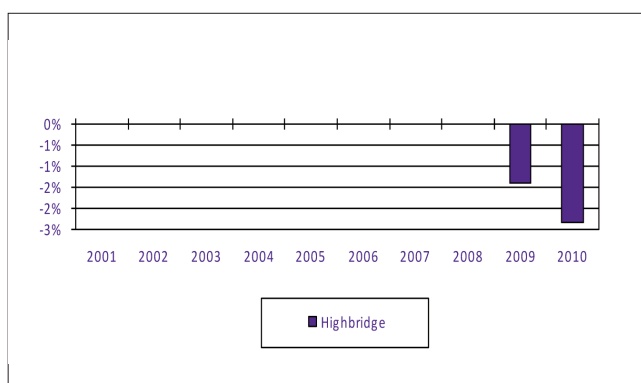
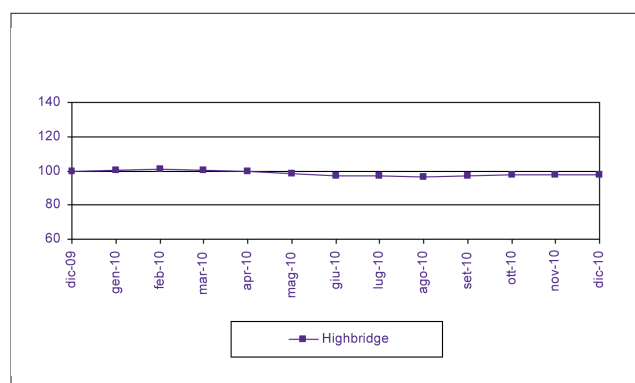
Costi e spese a carico del Fondo Interno	2008	2009	2010
Totale commissioni	0%	0%	3,13%
• Commissioni di gestione	0%	0%	3,13%
• Commissioni di performance	0%	0%	0%
TER degli OICR sottostanti**	0%	0%	0,68%
Spese di amministrazione e custodia	0%	0%	0%
Spese di revisione e certificazione del patrimonio del Fondo Interno	0%	0%	0%
Spese legali e giudiziarie	0%	0%	0%
Spese di pubblicazione	0%	0%	0%
Altri oneri gravanti sul Fondo Interno (specificare)	0%	0%	0%
<b>TOTALE</b>	<b>0%</b>	<b>0%</b>	<b>3,13%</b>

La misurazione del TER non comprende i costi di negoziazione e degli oneri fiscali che hanno gravato sul patrimonio del Fondo Interno.

\*\*Al fine di calcolare il TER degli OICR sottostanti, si utilizza la commissione annua di gestione dell' OICR al posto dei rispettivi TER. Tale commissione è inclusa nel costo di gestione del Fondo Interno. Il costo annuo di gestione è al netto delle attuali commissioni di retrocessione. Nel caso in cui il livello delle commissioni di retrocessione ricevute si riduca rispetto ai livelli attuali, i costi di gestione applicati al Fondo Interno aumenteranno in proporzione.

**DATI PERIODICI DI RISCHIO-RENDIMENTO**

<b>Fondo Interno</b>	<b>Highbridge</b>
<b>Misura di Rischio</b>	Volatilità storica: 2010: 2,23%

**Rendimento Annuo del Fondo Interno**

**Andamento del Fondo Interno nel 2010**


Rendimento medio annuo composto	Ultimi 3 anni	Ultimi 5 anni
Highbridge	n.d.*	n.d.

\*poiché il fondo è di recente costituzione non è possibile, al momento della redazione del presente documento, calcolare il rendimento medio annuo composto

Data di costituzione del Fondo Interno	13 novembre 2009
Scadenza del Fondo Interno	Indeterminata
Patrimonio netto al 31.12.2010 (milioni di Euro)	11,50
Valore della Quota al 31.12.2010 (Euro)	0,96

*I rendimenti passati non sono indicativi di quelli futuri.*

I dati di rendimento del Fondo Interno non includono le Penali di Riscatto Anticipato o i costi di Riscatto Parziale a carico dell'investitore-contraente.

La determinazione del rendimento del Fondo Interno è al netto dei costi prelevati in via esclusiva o parziale mediante annullamento di quote. Pertanto a causa di tale modalità di prelievo di parte dei costi di gestione (annullamento di Quote), i rendimenti del Contratto, investito nello specifico Fondo Interno, saranno inferiori.

### Remunerazione del distributore

Il distributore riceve una commissione iniziale massima del 1,5% sostenuta dalla Compagnia e calcolata rispetto all'importo del Premio Unico ed una commissione annuale pari ad una percentuale dei costi di gestione. Qui di seguito, in forma tabellare, si specifica in media la quota parte percepita dai distributori con riferimento ai costi di gestione annuali del Fondo Interno.

Costi di gestione per anno (%)	Quota parte percepita in media dai distributori.
3,16	40%

### TOTAL EXPENSE RATIO (TER): COSTI E SPESE EFFETTIVE DEL FONDO INTERNO

Il Total Expense Ratio (TER) è l'indicatore che fornisce la misura dei costi che mediamente hanno gravato sul patrimonio del Fondo Interno.

Il TER è dato dal rapporto percentuale fra il totale dei costi posti a carico del Fondo Interno ed il patrimonio medio corrispondente.

Nel calcolo del TER sono considerati i seguenti costi:

- Costi di gestione annui del Fondo Interno che comprende a sua volta:
  - o Oneri inerenti alla distribuzione del Contratto;
  - o Spese di amministrazione;
  - o Costi di revisione e certificazione per ciascun Fondo Interno;
- Costi di deposito
- La commissione annuale di gestione degli OICR sottostanti è espressa al netto di qualsiasi commissione di retrocessione a favore dell'Investitore-Contraente sulla base degli accordi di retrocessione delle commissioni in essere tra la Compagnia e il gestore esterno dell'OICR, ai sensi della Parte I, Sezione A , punto 3 (Conflitti di Interesse).
- Commissione di performance degli OICR

Costi e spese a carico del Fondo Interno	2008	2009	2010
Totale commissioni	0%	0%	3,16%
• Commissioni di gestione	0%	0%	3,16%
• Commissioni di performance	0%	0%	0%
TER degli OICR sottostanti**	0%	0%	0,71%
Spese di amministrazione e custodia	0%	0%	0%
Spese di revisione e certificazione del patrimonio del Fondo Interno	0%	0%	0%
Spese legali e giudiziarie	0%	0%	0%
Spese di pubblicazione	0%	0%	0%
Altri oneri gravanti sul Fondo Interno (specificare)	0%	0%	0%
<b>TOTALE</b>	<b>0%</b>	<b>0%</b>	<b>3,16%</b>

La misurazione del TER non comprende i costi di negoziazione e degli oneri fiscali che hanno gravato sul patrimonio del Fondo Interno.

\*\*Al fine di calcolare il TER degli OICR sottostanti, si utilizza la commissione annua di gestione dell' OICR al posto dei rispettivi TER. Tale commissione è inclusa nel costo di gestione del Fondo Interno. Il costo annuo di gestione è al netto delle attuali commissioni di retrocessione. Nel caso in cui il livello delle commissioni di retrocessione ricevute si riduca rispetto ai livelli attuali, i costi di gestione applicati al Fondo Interno aumenteranno in proporzione.