

Eagle Star Investments

prodotto finanziario-assicurativo di tipo unit linked



Parte II del prospetto d'offerta

Illustrazione dei dati periodici di rischio-rendimento e costi effettivi dell'investimento.

Data di deposito in Consob della parte II: 31 marzo 2011.

Data di validità della parte II: dal 01 aprile 2011.

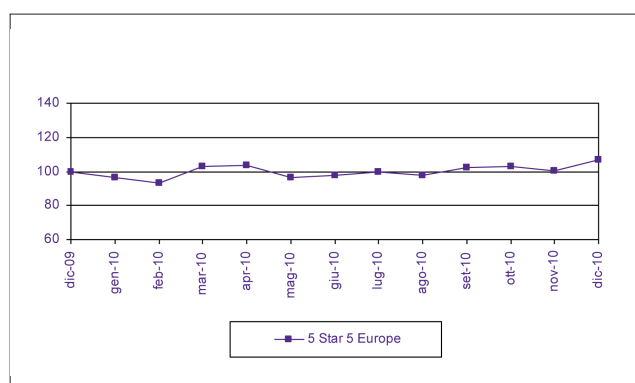
DATI PERIODICI DI RISCHIO-RENDIMENTO

Fondo Interno	5 Star 5 Europe
Misura di Rischio	Volatilità Storica 2010: 20,42%

Rendimento Annuo del Fondo Interno



Andamento del Fondo Interno nel 2010



Rendimento medio annuo composto	Ultimi 3 anni	Ultimi 5 anni
5 Star 5 Europe	-8,74%	-0,16%

Data di costituzione del Fondo Interno	1 gennaio 2004
Scadenza del Fondo Interno	Indeterminata
Patrimonio netto al 31.12.2010 (milioni di Euro)	87,31
Valore della Quota al 31.12.2010 (Euro)	0,76

I rendimenti passati non sono indicativi di quelli futuri.

I dati di rendimento del Fondo Interno non includono le Penali di Riscatto Anticipato o i costi di Riscatto Parziale a carico dell'investitore-contraente.

La determinazione del rendimento del Fondo Interno è al netto dei costi prelevati in via esclusiva o parziale mediante annullamento di quote. Pertanto a causa di tale modalità di prelievo di parte dei costi di gestione (annullamento di Quote), i rendimenti del Contratto Eagle Star Investments, investito nello specifico Fondo Interno, saranno inferiori.

Remunerazione del distributore

Il distributore riceve una commissione iniziale massima del 4% sostenuta dalla Compagnia e calcolata rispetto all'importo del Premio Unico ed una commissione annuale pari ad una percentuale dei costi di gestione. Qui di seguito, in forma tabellare, si specifica in media la quota parte percepita dai distributori con riferimento ai costi di gestione annuali del Fondo Interno.

Costi di gestione per anno (%)	Quota parte percepita in media dai distributori.
2,95	51%

TOTAL EXPENSE RATIO (TER): COSTI E SPESE EFFETTIVE DEL FONDO INTERNO

Il Total Expense Ratio (TER) è l'indicatore che fornisce la misura dei costi che mediamente hanno gravato sul patrimonio del Fondo Interno.

Il TER è dato dal rapporto percentuale fra il totale dei costi posti a carico del Fondo Interno ed il patrimonio medio corrispondente.

Nel calcolo del TER sono considerati i seguenti costi:

- Costi di gestione annui del Fondo Interno che comprende a sua volta:
 - o Oneri inerenti alla distribuzione del Contratto;
 - o Spese di amministrazione;
 - o Costi di revisione e certificazione per ciascun Fondo Interno;
- Costi di deposito
- La commissione annuale di gestione degli OICR sottostanti è espressa al netto di qualsiasi commissione di retrocessione a favore dell'Investitore-Contrattante sulla base degli accordi di retrocessione delle commissioni in essere tra la Compagnia e il gestore esterno dell'OICR, ai sensi della Parte I, Sezione A , punto 3 (Conflitti di Interesse).
- Commissione di performance degli OICR

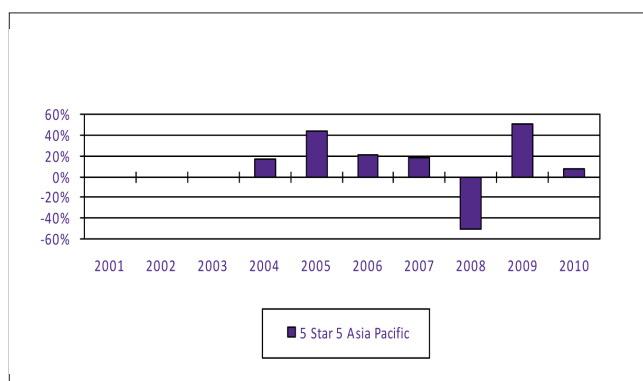
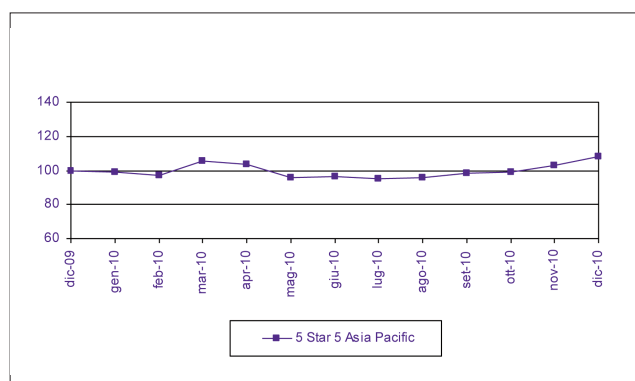
Costi e spese a carico del Fondo Interno	2008	2009	2010
Totale commissioni	2,95%	2,95%	2,95%
• Commissioni di gestione	2,95%	2,95%	2,95%
• Commissioni di performance	0%	0%	0%
TER degli OICR sottostanti**	0%	0%	0%
Spese di amministrazione e custodia	0,02%	0,02%	0,02%
Spese di revisione e certificazione del patrimonio del Fondo Interno	0%	0%	0%
Spese legali e giudiziarie	0%	0%	0%
Spese di pubblicazione	0%	0%	0%
TOTALE	2,97%	2,97%	2,97%

La misurazione del TER non comprende i costi di negoziazione e degli oneri fiscali che hanno gravato sul patrimonio del Fondo Interno.

**Al fine di calcolare il TER degli OICR sottostanti, si utilizza la commissione annua di gestione dell' OICR al posto dei rispettivi TER. Tale commissione è inclusa nel costo di gestione del Fondo Interno. Il costo annuo di gestione è al netto delle attuali commissioni di retrocessione. Nel caso in cui il livello delle commissioni di retrocessione ricevute si riduca rispetto ai livelli attuali, i costi di gestione applicati al Fondo Interno aumenteranno in proporzione.

DATI PERIODICI DI RISCHIO-RENDIMENTO

Fondo Interno	5 Star 5 Asia Pacific
Misura di Rischio	Volatilità Storica: 2010: 17,53%

Rendimento Annuo del Fondo Interno

Andamento del Fondo Interno nel 2010


Rendimento medio annuo composto	Ultimi 3 anni	Ultimi 5 anni
5 Star 5 Asia Pacific	-7,25%	2,57%

Data di costituzione del Fondo Interno	1 gennaio 2004
Scadenza del Fondo Interno	Indeterminata
Patrimonio netto al 31.12.2010 (milioni di Euro)	107,52
Valore della Quota al 31.12.2010 (Euro)	0,80

I rendimenti passati non sono indicativi di quelli futuri.

I dati di rendimento del Fondo Interno non includono le Penali di Riscatto Anticipato o i costi di Riscatto Parziale a carico dell'investitore-contraente.

La determinazione del rendimento del Fondo Interno è al netto dei costi prelevati in via esclusiva o parziale mediante annullamento di quote. Pertanto a causa di tale modalità di prelievo di parte dei costi di gestione (annullamento di Quote), i rendimenti del Contratto Eagle Star Investments, investito nello specifico Fondo Interno, saranno inferiori.

Remunerazione del distributore

Il distributore riceve una commissione iniziale massima del 4% sostenuta dalla Compagnia e calcolata rispetto all'importo del Premio Unico ed una commissione annuale pari ad una percentuale dei costi di gestione. Qui di seguito, in forma tabellare, si specifica in media la quota parte percepita dai distributori con riferimento ai costi di gestione annuali del Fondo Interno.

Costi di gestione per anno (%)	Quota parte percepita in media dai distributori.
2,95	51%

TOTAL EXPENSE RATIO (TER): COSTI E SPESE EFFETTIVE DEL FONDO INTERNO

Il Total Expense Ratio (TER) è l'indicatore che fornisce la misura dei costi che mediamente hanno gravato sul patrimonio del Fondo Interno.

Il TER è dato dal rapporto percentuale fra il totale dei costi posti a carico del Fondo Interno ed il patrimonio medio corrispondente.

Nel calcolo del TER sono considerati i seguenti costi:

- Costi di gestione annui del Fondo Interno che comprende a sua volta:
 - o Oneri inerenti alla distribuzione del Contratto;
 - o Spese di amministrazione;
 - o Costi di revisione e certificazione per ciascun Fondo Interno;
- Costi di deposito
- La commissione annuale di gestione degli OICR sottostanti è espressa al netto di qualsiasi commissione di retrocessione a favore dell'Investitore-Contrante sulla base degli accordi di retrocessione delle commissioni in essere tra la Compagnia e il gestore esterno dell'OICR, ai sensi della Parte I, Sezione A , punto 3 (Conflitti di Interesse).
- Commissione di performance degli OICR

Costi e spese a carico del Fondo Interno	2008	2009	2010
Totale commissioni	2,95%	2,95%	2,95%
• Commissioni di gestione	2,95%	2,95%	2,95%
• Commissioni di performance	0%	0%	0%
TER degli OICR sottostanti**	0%	0%	0%
Spese di amministrazione e custodia	0,03%	0,05%	0,04%
Spese di revisione e certificazione del patrimonio del Fondo Interno	0%	0%	0%
Spese legali e giudiziarie	0%	0%	0%
Spese di pubblicazione	0%	0%	0%
TOTALE	2,98%	3,00%	2,99%

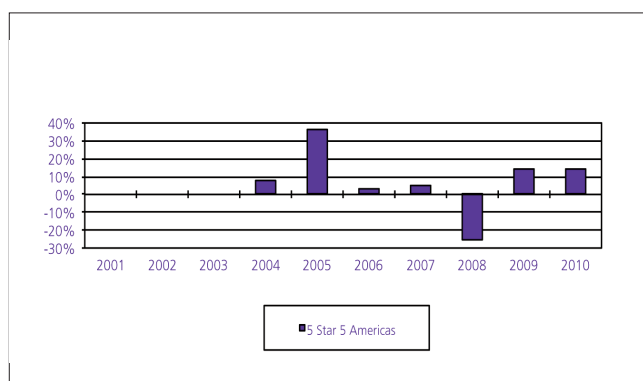
La misurazione del TER non comprende i costi di negoziazione e degli oneri fiscali che hanno gravato sul patrimonio del Fondo Interno.

**Al fine di calcolare il TER degli OICR sottostanti, si utilizza la commissione annua di gestione dell' OICR al posto dei rispettivi TER. Tale commissione è inclusa nel costo di gestione del Fondo Interno. Il costo annuo di gestione è al netto delle attuali commissioni di retrocessione. Nel caso in cui il livello delle commissioni di retrocessione ricevute si riduca rispetto ai livelli attuali, i costi di gestione applicati al Fondo Interno aumenteranno in proporzione.

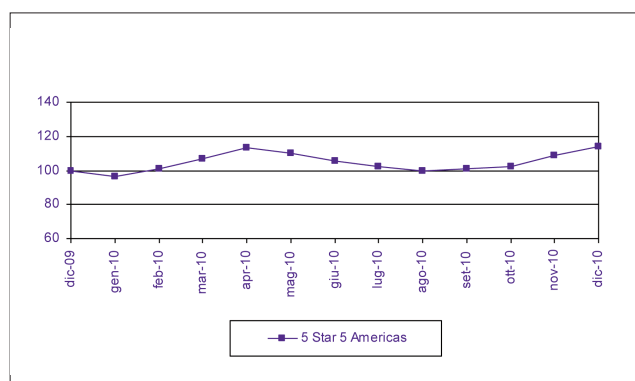
DATI PERIODICI DI RISCHIO-RENDIMENTO

Fondo Interno	5 Star 5 Americas
Misura di Rischio	Volatilità Storica 2010: 18,40%

Rendimento Annuo del Fondo Interno



Andamento del Fondo Interno nel 2010



Rendimento medio annuo composto	Ultimi 3 anni	Ultimi 5 anni
5 Star 5 Americas	-0,74%	1,08%

Data di costituzione del Fondo Interno	1 gennaio 2004
Scadenza del Fondo Interno	Indeterminata
Patrimonio netto al 31.12.2010 (milioni di Euro)	50,75
Valore della Quota al 31.12.2010 (Euro)	0,98

I rendimenti passati non sono indicativi di quelli futuri.

I dati di rendimento del Fondo Interno non includono le Penali di Riscatto Anticipato o i costi di Riscatto Parziale a carico dell'investitore-contraente.

La determinazione del rendimento del Fondo Interno è al netto dei costi prelevati in via esclusiva o parziale mediante annullamento di quote. Pertanto a causa di tale modalità di prelievo di parte dei costi di gestione (annullamento di Quote), i rendimenti del Contratto Eagle Star Investments, investito nello specifico Fondo Interno, saranno inferiori.

Remunerazione del distributore

Il distributore riceve una commissione iniziale massima del 4% sostenuta dalla Compagnia e calcolata rispetto all'importo del Premio Unico ed una commissione annuale pari ad una percentuale dei costi di gestione. Qui di seguito, in forma tabellare, si specifica in media la quota parte percepita dai distributori con riferimento ai costi di gestione annuali del Fondo Interno.

Costi di gestione per anno (%)	Quota parte percepita in media dai distributori.
2,95	51%

TOTAL EXPENSE RATIO (TER): COSTI E SPESE EFFETTIVE DEL FONDO INTERNO

Il Total Expense Ratio (TER) è l'indicatore che fornisce la misura dei costi che mediamente hanno gravato sul patrimonio del Fondo Interno.

Il TER è dato dal rapporto percentuale fra il totale dei costi posti a carico del Fondo Interno ed il patrimonio medio corrispondente.

Nel calcolo del TER sono considerati i seguenti costi:

- Costi di gestione annui del Fondo Interno che comprende a sua volta:
 - o Oneri inerenti alla distribuzione del Contratto;
 - o Spese di amministrazione;
 - o Costi di revisione e certificazione per ciascun Fondo Interno;
- Costi di deposito
- La commissione annuale di gestione degli OICR sottostanti è espressa al netto di qualsiasi commissione di retrocessione a favore dell'Investitore-Contrattante sulla base degli accordi di retrocessione delle commissioni in essere tra la Compagnia e il gestore esterno dell'OICR, ai sensi della Parte I, Sezione A , punto 3 (Conflitti di Interesse).
- Commissione di performance degli OICR

Costi e spese a carico del Fondo Interno	2008	2009	2010
Totale commissioni	2,95%	2,95%	2,95%
• Commissioni di gestione	2,95%	2,95%	2,95%
• Commissioni di performance	0%	0%	0%
TER degli OICR sottostanti**	0%	0%	0%
Spese di amministrazione e custodia	0,01%	0,01%	0,01%
Spese di revisione e certificazione del patrimonio del Fondo Interno	0%	0%	0%
Spese legali e giudiziarie	0%	0%	0%
Spese di pubblicazione	0%	0%	0%
TOTALE	2,96%	2,96%	2,96%

La misurazione del TER non comprende i costi di negoziazione e degli oneri fiscali che hanno gravato sul patrimonio del Fondo Interno.

**Al fine di calcolare il TER degli OICR sottostanti, si utilizza la commissione annua di gestione dell' OICR al posto dei rispettivi TER. Tale commissione è inclusa nel costo di gestione del Fondo Interno. Il costo annuo di gestione è al netto delle attuali commissioni di retrocessione. Nel caso in cui il livello delle commissioni di retrocessione ricevute si riduca rispetto ai livelli attuali, i costi di gestione applicati al Fondo Interno aumenteranno in proporzione.

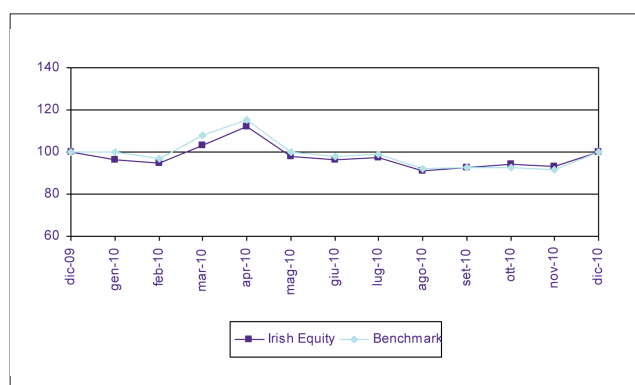
DATI PERIODICI DI RISCHIO-RENDIMENTO

Fondo	Irish Equity
Benchmark	ISEQ Index

Rendimento Annuo del Fondo Interno e del Benchmark



Andamento del Fondo Interno e del Benchmark nel 2010



Rendimento medio annuo composto	Ultimi 3 anni	Ultimi 5 anni
Irish Equity	-22,68%	-13,15%
Benchmark	-23,14%	-14,85%

Data di costituzione del Fondo Interno	1 febbraio 2005
Scadenza del Fondo Interno	Indeterminata
Patrimonio netto al 31.12.2010 (milioni di Euro)	7,95
Valore della Quota al 31.12.2010 (Euro)	0,54

I rendimenti passati non sono indicativi di quelli futuri.

I dati di rendimento del Fondo Interno non includono le Penali di Riscatto Anticipato o i costi di Riscatto Parziale a carico dell'investitore-contraente.

La determinazione del rendimento del Fondo Interno è al netto dei costi prelevati in via esclusiva o parziale mediante annullamento di quote. Pertanto a causa di tale modalità di prelievo di parte dei costi di gestione (annullamento di Quote), i rendimenti del Contratto Eagle Star Investments, investito nello specifico Fondo Interno, saranno inferiori.

Il rendimento del Fondo Interno riflette oneri sullo stesso gravanti e non contabilizzati nell'andamento del benchmark.

Remunerazione del distributore

Il distributore riceve una commissione iniziale massima del 4% sostenuta dalla Compagnia e calcolata rispetto all'importo del Premio Unico ed una commissione annuale pari ad una percentuale dei costi di gestione. Qui di seguito, in forma tabellare, si specifica in media la quota parte percepita dai distributori con riferimento ai costi di gestione annuali del Fondo Interno.

Costi di gestione per anno (%)	Quota parte percepita in media dai distributori.
2,45	61%

TOTAL EXPENSE RATIO (TER): COSTI E SPESE EFFETTIVE DEL FONDO INTERNO

Il Total Expense Ratio (TER) è l'indicatore che fornisce la misura dei costi che mediamente hanno gravato sul patrimonio del Fondo Interno.

Il TER è dato dal rapporto percentuale fra il totale dei costi posti a carico del Fondo Interno ed il patrimonio medio corrispondente.

Nel calcolo del TER sono considerati i seguenti costi:

- Costi di gestione annui del Fondo Interno che comprende a sua volta:
 - o Oneri inerenti alla distribuzione del Contratto;
 - o Spese di amministrazione;
 - o Costi di revisione e certificazione per ciascun Fondo Interno;
- Costi di deposito
- La commissione annuale di gestione degli OICR sottostanti è espressa al netto di qualsiasi commissione di retrocessione a favore dell'Investitore-Contraente sulla base degli accordi di retrocessione delle commissioni in essere tra la Compagnia e il gestore esterno dell'OICR, ai sensi della Parte I, Sezione A, punto 3 (Conflitti di Interesse).
- Commissione di performance degli OICR

Costi e spese a carico del Fondo Interno	2008	2009	2010
Totale commissioni	2,45%	2,45%	2,45%
• Commissioni di gestione	2,45%	2,45%	2,45%
• Commissioni di performance	0%	0%	0%
TER degli OICR sottostanti**	0%	0%	0%
Spese di amministrazione e custodia	0,01%	0,01%	0,01%
Spese di revisione e certificazione del patrimonio del Fondo Interno	0%	0%	0%
Spese legali e giudiziarie	0%	0%	0%
Spese di pubblicazione	0%	0%	0%
Altri oneri gravanti sul Fondo Interno (specificare)	0%	0%	0%
TOTALE	2,46%	2,46%	2,46%

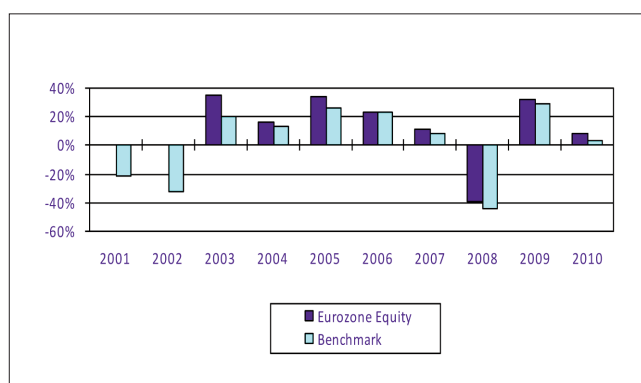
La misurazione del TER non comprende i costi di negoziazione e degli oneri fiscali che hanno gravato sul patrimonio del Fondo Interno.

**Al fine di calcolare il TER degli OICR sottostanti, si utilizza la commissione annua di gestione dell'OICR al posto dei rispettivi TER. Tale commissione è inclusa nel costo di gestione del Fondo Interno. Il costo annuo di gestione è al netto delle attuali commissioni di retrocessione. Nel caso in cui il livello delle commissioni di retrocessione ricevute si riduca rispetto ai livelli attuali, i costi di gestione applicati al Fondo Interno aumenteranno in proporzione.

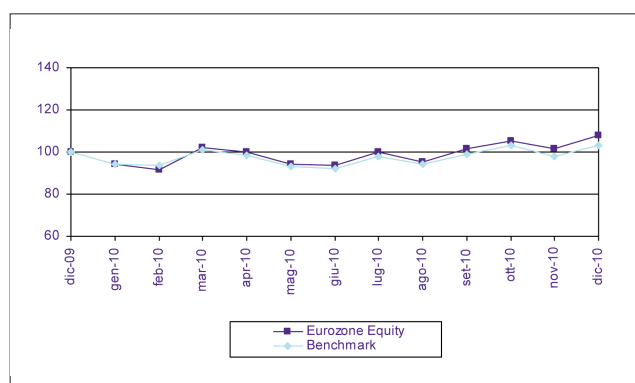
DATI PERIODICI DI RISCHIO-RENDIMENTO

Fondo	Eurozone Equity
Benchmark	FTSE Eurobloc Index

Rendimento Annuo del Fondo Interno e del Benchmark



Andamento del Fondo Interno e del Benchmark nel 2010



Rendimento medio annuo composto	Ultimi 3 anni	Ultimi 5 anni
Eurozone Equity	-4,65%	3,52%
Benchmark	-9,37%	-0,02%

Data di costituzione del Fondo Interno	1 aprile 2003
Scadenza del Fondo Interno	Indeterminata
Patrimonio netto al 31.12.2010 (milioni di Euro)	79,22
Valore della Quota al 31.12.2010 (Euro)	2,38

I rendimenti passati non sono indicativi di quelli futuri.

I dati di rendimento del Fondo Interno non includono le Penali di Riscatto Anticipato o i costi di Riscatto Parziale a carico dell'investitore-contraente.

La determinazione del rendimento del Fondo Interno è al netto dei costi prelevati in via esclusiva o parziale mediante annullamento di quote. Pertanto a causa di tale modalità di prelievo di parte dei costi di gestione (annullamento di Quote), i rendimenti del Contratto Eagle Star Investments, investito nello specifico Fondo Interno, saranno inferiori.

Il rendimento del Fondo Interno riflette oneri sullo stesso gravanti e non contabilizzati nell'andamento del benchmark.

Remunerazione del distributore

Il distributore riceve una commissione iniziale massima del 4% sostenuta dalla Compagnia e calcolata rispetto all'importo del Premio Unico ed una commissione annuale pari ad una percentuale dei costi di gestione. Qui di seguito, in forma tabellare, si specifica in media la quota parte percepita dai distributori con riferimento ai costi di gestione annuali del Fondo Interno.

Costi di gestione per anno (%)	Quota parte percepita in media dai distributori.
2,45	61%

TOTAL EXPENSE RATIO (TER): COSTI E SPESE EFFETTIVE DEL FONDO INTERNO

Il Total Expense Ratio (TER) è l'indicatore che fornisce la misura dei costi che mediamente hanno gravato sul patrimonio del Fondo Interno.

Il TER è dato dal rapporto percentuale fra il totale dei costi posti a carico del Fondo Interno ed il patrimonio medio corrispondente.

Nel calcolo del TER sono considerati i seguenti costi:

- Costi di gestione annui del Fondo Interno che comprende a sua volta:
 - o Oneri inerenti alla distribuzione del Contratto;
 - o Spese di amministrazione;
 - o Costi di revisione e certificazione per ciascun Fondo Interno;
- Costi di deposito
- La commissione annuale di gestione degli OICR sottostanti è espressa al netto di qualsiasi commissione di retrocessione a favore dell'Investitore-Contraente sulla base degli accordi di retrocessione delle commissioni in essere tra la Compagnia e il gestore esterno dell'OICR, ai sensi della Parte I, Sezione A, punto 3 (Conflitti di Interesse).
- Commissione di performance degli OICR

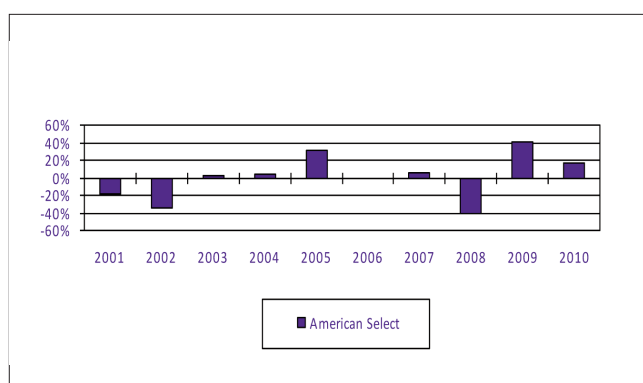
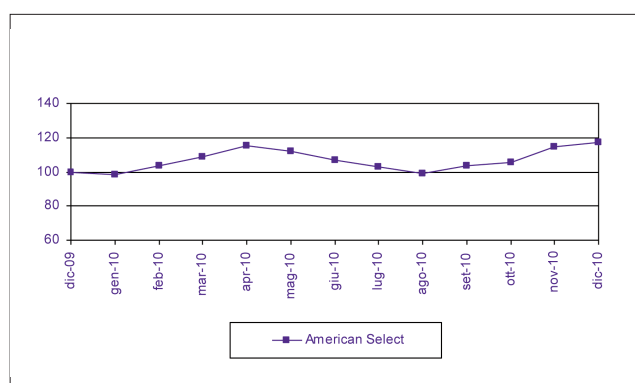
Costi e spese a carico del Fondo Interno	2008	2009	2010
Totale commissioni	2,45%	2,45%	2,45%
• Commissioni di gestione	2,45%	2,45%	2,45%
• Commissioni di performance	0%	0%	0%
TER degli OICR sottostanti**	0%	0%	0%
Spese di amministrazione e custodia	0,02%	0,03%	0,02%
Spese di revisione e certificazione del patrimonio del Fondo Interno	0%	0%	0%
Spese legali e giudiziarie	0%	0%	0%
Spese di pubblicazione	0%	0%	0%
Altri oneri gravanti sul Fondo Interno (specificare)	0%	0%	0%
TOTALE	2,47%	2,48%	2,47%

La misurazione del TER non comprende i costi di negoziazione e degli oneri fiscali che hanno gravato sul patrimonio del Fondo Interno.

**Al fine di calcolare il TER degli OICR sottostanti, si utilizza la commissione annua di gestione dell'OICR al posto dei rispettivi TER. Tale commissione è inclusa nel costo di gestione del Fondo Interno. Il costo annuo di gestione è al netto delle attuali commissioni di retrocessione. Nel caso in cui il livello delle commissioni di retrocessione ricevute si riduca rispetto ai livelli attuali, i costi di gestione applicati al Fondo Interno aumenteranno in proporzione.

DATI PERIODICI DI RISCHIO-RENDIMENTO

Fondo	American Select
Misura del Rischio	Volatilità storica: 2010: 18,82%

Rendimento Annuo del Fondo Interno

Andamento del Fondo Interno nel 2010


Rendimento medio annuo composto	Ultimi 3 anni	Ultimi 5 anni
American Select	-0,45%	0,66%

Data di costituzione del Fondo Interno	17 ottobre 2000
Scadenza del Fondo Interno	Indeterminata
Patrimonio netto al 31.12.2010 (milioni di Euro)	10,29
Valore della Quota al 31.12.2010 (Euro)	0,58

I rendimenti passati non sono indicativi di quelli futuri.

I dati di rendimento del Fondo Interno non includono le Penali di Riscatto Anticipato o i costi di Riscatto Parziale a carico dell'investitore-contraente.

La determinazione del rendimento del Fondo Interno è al netto dei costi prelevati in via esclusiva o parziale mediante annullamento di quote. Pertanto a causa di tale modalità di prelievo di parte dei costi di gestione (annullamento di Quote), i rendimenti del Contratto Eagle Star Investments, investito nello specifico Fondo Interno, saranno inferiori.

Remunerazione del distributore

Il distributore riceve una commissione iniziale massima del 4% sostenuta dalla Compagnia e calcolata rispetto all'importo del Premio Unico ed una commissione annuale pari ad una percentuale dei costi di gestione. Qui di seguito, in forma tabellare, si specifica in media la quota parte percepita dai distributori con riferimento ai costi di gestione annuali del Fondo Interno.

Costi di gestione per anno (%)	Quota parte percepita in media dai distributori.
2,95	51%

TOTAL EXPENSE RATIO (TER): COSTI E SPESE EFFETTIVE DEL FONDO INTERNO

Il Total Expense Ratio (TER) è l'indicatore che fornisce la misura dei costi che mediamente hanno gravato sul patrimonio del Fondo Interno.

Il TER è dato dal rapporto percentuale fra il totale dei costi posti a carico del Fondo Interno ed il patrimonio medio corrispondente.

Nel calcolo del TER sono considerati i seguenti costi:

- Costi di gestione annui del Fondo Interno che comprende a sua volta:
 - o Oneri inerenti alla distribuzione del Contratto;
 - o Spese di amministrazione;
 - o Costi di revisione e certificazione per ciascun Fondo Interno;
- Costi di deposito
- La commissione annuale di gestione degli OICR sottostanti è espressa al netto di qualsiasi commissione di retrocessione a favore dell'Investitore-Contraente sulla base degli accordi di retrocessione delle commissioni in essere tra la Compagnia e il gestore esterno dell'OICR, ai sensi della Parte I, Sezione A , punto 3 (Conflitti di Interesse).
- Commissione di performance degli OICR

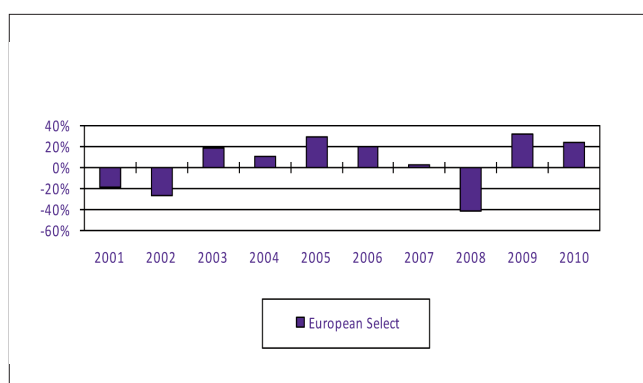
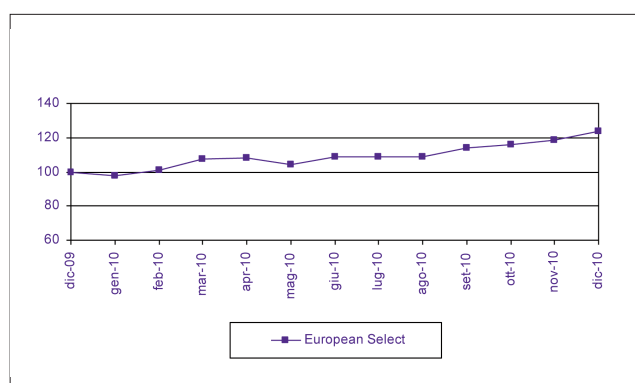
Costi e spese a carico del Fondo Interno	2008	2009	2010
Totale commissioni	2,95%	2,95%	2,95%
• Commissioni di gestione	2,95%	2,95%	2,95%
• Commissioni di performance	0%	0%	0%
TER degli OICR sottostanti**	0,25%	0,25%	0,25%
Spese di amministrazione e custodia	0%	0%	0%
Spese di revisione e certificazione del patrimonio del Fondo Interno	0%	0%	0%
Spese legali e giudiziarie	0%	0%	0%
Spese di pubblicazione	0%	0%	0%
Altri oneri gravanti sul Fondo Interno (specificare)	0%	0%	0%
TOTALE	2,95%	2,95%	2,95%

La misurazione del TER non comprende i costi di negoziazione e degli oneri fiscali che hanno gravato sul patrimonio del Fondo Interno.

**Al fine di calcolare il TER degli OICR sottostanti, si utilizza la commissione annua di gestione dell' OICR al posto dei rispettivi TER. Tale commissione è inclusa nel costo di gestione del Fondo Interno. Il costo annuo di gestione è al netto delle attuali commissioni di retrocessione. Nel caso in cui il livello delle commissioni di retrocessione ricevute si riduca rispetto ai livelli attuali, i costi di gestione applicati al Fondo Interno aumenteranno in proporzione.

DATI PERIODICI DI RISCHIO-RENDIMENTO

Fondo	European Select
Misura del Rischio	Volatilità storica: 2010: 17,33%

Rendimento Annuo del Fondo Interno

Andamento del Fondo Interno nel 2010


Rendimento medio annuo composto	Ultimi 3 anni	Ultimi 5 anni
European Select	-1,39%	3,40%

Data di costituzione del Fondo Interno	17 ottobre 2000
Scadenza del Fondo Interno	Indeterminata
Patrimonio netto al 31.12.2010 (milioni di Euro)	7,61
Valore della Quota al 31.12.2010 (Euro)	1,12

I rendimenti passati non sono indicativi di quelli futuri.

I dati di rendimento del Fondo Interno non includono le Penali di Riscatto Anticipato o i costi di Riscatto Parziale a carico dell'investitore-contraente.

La determinazione del rendimento del Fondo Interno è al netto dei costi prelevati in via esclusiva o parziale mediante annullamento di quote. Pertanto a causa di tale modalità di prelievo di parte dei costi di gestione (annullamento di Quote), i rendimenti del Contratto Eagle Star Investments, investito nello specifico Fondo Interno, saranno inferiori.

Remunerazione del distributore

Il distributore riceve una commissione iniziale massima del 4% sostenuta dalla Compagnia e calcolata rispetto all'importo del Premio Unico ed una commissione annuale pari ad una percentuale dei costi di gestione. Qui di seguito, in forma tabellare, si specifica in media la quota parte percepita dai distributori con riferimento ai costi di gestione annuali del Fondo Interno.

Costi di gestione per anno (%)	Quota parte percepita in media dai distributori.
2,95	51%

TOTAL EXPENSE RATIO (TER): COSTI E SPESE EFFETTIVE DEL FONDO INTERNO

Il Total Expense Ratio (TER) è l'indicatore che fornisce la misura dei costi che mediamente hanno gravato sul patrimonio del Fondo Interno.

Il TER è dato dal rapporto percentuale fra il totale dei costi posti a carico del Fondo Interno ed il patrimonio medio corrispondente.

Nel calcolo del TER sono considerati i seguenti costi:

- Costi di gestione annui del Fondo Interno che comprende a sua volta:
 - o Oneri inerenti alla distribuzione del Contratto;
 - o Spese di amministrazione;
 - o Costi di revisione e certificazione per ciascun Fondo Interno;
- Costi di deposito
- La commissione annuale di gestione degli OICR sottostanti è espressa al netto di qualsiasi commissione di retrocessione a favore dell'Investitore-Contraente sulla base degli accordi di retrocessione delle commissioni in essere tra la Compagnia e il gestore esterno dell'OICR, ai sensi della Parte I, Sezione A, punto 3 (Conflitti di Interesse).
- Commissione di performance degli OICR

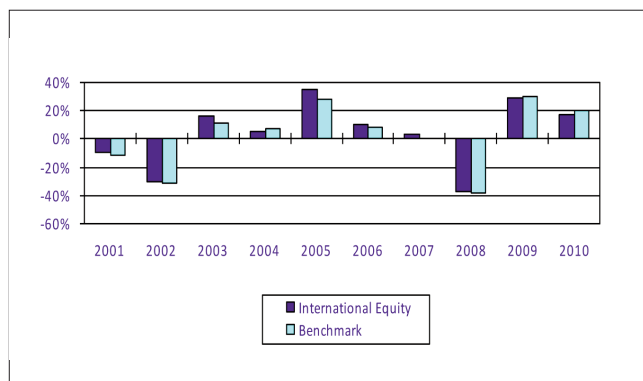
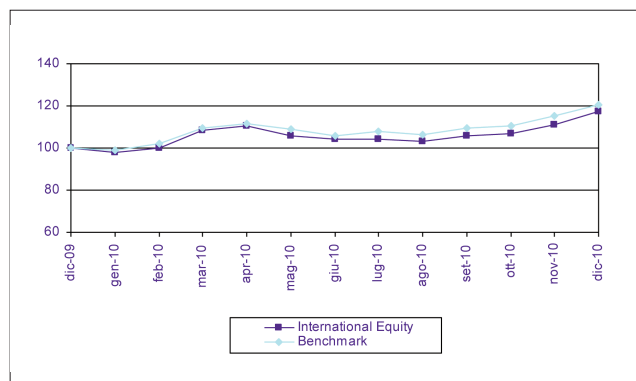
Costi e spese a carico del Fondo Interno	2008	2009	2010
Totale commissioni	2,95%	2,95%	2,95%
• Commissioni di gestione	2,95%	2,95%	2,95%
• Commissioni di performance	0%	0%	0%
TER degli OICR sottostanti**	0,25%	0,25%	0,25%
Spese di amministrazione e custodia	0%	0%	0%
Spese di revisione e certificazione del patrimonio del Fondo Interno	0%	0%	0%
Spese legali e giudiziarie	0%	0%	0%
Spese di pubblicazione	0%	0%	0%
Altri oneri gravanti sul Fondo Interno (specificare)	0%	0%	0%
TOTALE	2,95%	2,95%	2,95%

La misurazione del TER non comprende i costi di negoziazione e degli oneri fiscali che hanno gravato sul patrimonio del Fondo Interno.

**Al fine di calcolare il TER degli OICR sottostanti, si utilizza la commissione annua di gestione dell'OICR al posto dei rispettivi TER. Tale commissione è inclusa nel costo di gestione del Fondo Interno. Il costo annuo di gestione è al netto delle attuali commissioni di retrocessione. Nel caso in cui il livello delle commissioni di retrocessione ricevute si riduca rispetto ai livelli attuali, i costi di gestione applicati al Fondo Interno aumenteranno in proporzione.

DATI PERIODICI DI RISCHIO-RENDIMENTO

Fondo	International Equity
Benchmark	Dal 2002 ad oggi: FTSE World Index Ante 2002: MSCI World Index

Rendimento Annuo del Fondo Interno e del Benchmark

Andamento del Fondo Interno e del Benchmark nel 2010


Rendimento medio annuo composto	Ultimi 3 anni	Ultimi 5 anni
International Equity	-1,72%	1,57%
Benchmark	-0,82%	1,25%

Data di costituzione del Fondo Interno	2 dicembre 1996
Scadenza del Fondo Interno	Indeterminata
Patrimonio netto al 31.12.2010 (milioni di Euro)	218,99
Valore della Quota al 31.12.2010 (Euro)	3,96

I rendimenti passati non sono indicativi di quelli futuri.

I dati di rendimento del Fondo Interno non includono le Penali di Riscatto Anticipato o i costi di Riscatto Parziale a carico dell'investitore-contraente.

La determinazione del rendimento del Fondo Interno è al netto dei costi prelevati in via esclusiva o parziale mediante annullamento di quote. Pertanto a causa di tale modalità di prelievo di parte dei costi di gestione (annullamento di Quote), i rendimenti del Contratto Eagle Star Investments, investito nello specifico Fondo Interno, saranno inferiori.

Il rendimento del Fondo Interno riflette oneri sullo stesso gravanti e non contabilizzati nell'andamento del benchmark.

Remunerazione del distributore

Il distributore riceve una commissione iniziale massima del 4% sostenuta dalla Compagnia e calcolata rispetto all'importo del Premio Unico ed una commissione annuale pari ad una percentuale dei costi di gestione. Qui di seguito, in forma tabellare, si specifica in media la quota parte percepita dai distributori con riferimento ai costi di gestione annuali del Fondo Interno.

Costi di gestione per anno (%)	Quota parte percepita in media dai distributori.
2,45	61%

TOTAL EXPENSE RATIO (TER): COSTI E SPESE EFFETTIVE DEL FONDO INTERNO

Il Total Expense Ratio (TER) è l'indicatore che fornisce la misura dei costi che mediamente hanno gravato sul patrimonio del Fondo Interno.

Il TER è dato dal rapporto percentuale fra il totale dei costi posti a carico del Fondo Interno ed il patrimonio medio corrispondente.

Nel calcolo del TER sono considerati i seguenti costi:

- Costi di gestione annui del Fondo Interno che comprende a sua volta:
 - o Oneri inerenti alla distribuzione del Contratto;
 - o Spese di amministrazione;
 - o Costi di revisione e certificazione per ciascun Fondo Interno;
- Costi di deposito
- La commissione annuale di gestione degli OICR sottostanti è espressa al netto di qualsiasi commissione di retrocessione a favore dell'Investitore-Contraente sulla base degli accordi di retrocessione delle commissioni in essere tra la Compagnia e il gestore esterno dell'OICR, ai sensi della Parte I, Sezione A , punto 3 (Conflitti di Interesse).
- Commissione di performance degli OICR

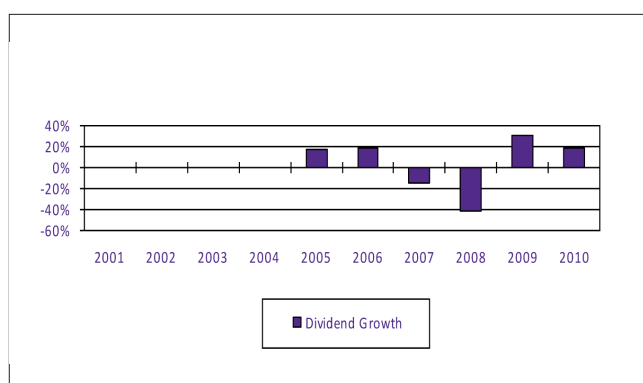
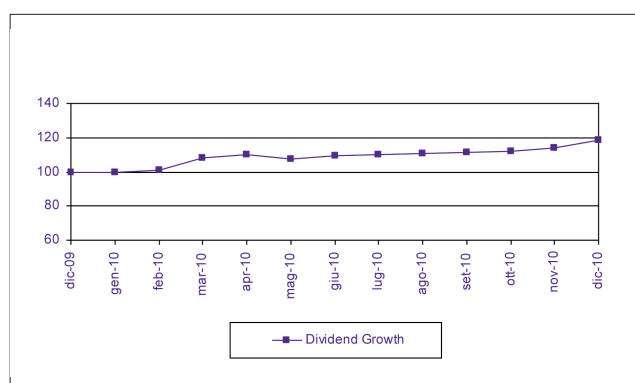
Costi e spese a carico del Fondo Interno	2008	2009	2010
Totale commissioni	2,45%	2,45%	2,45%
• Commissioni di gestione	2,45%	2,45%	2,45%
• Commissioni di performance	0%	0%	0%
TER degli OICR sottostanti**	0%	0%	0%
Spese di amministrazione e custodia	0,02%	0,02%	0,02%
Spese di revisione e certificazione del patrimonio del Fondo Interno	0%	0%	0%
Spese legali e giudiziarie	0%	0%	0%
Spese di pubblicazione	0%	0%	0%
Altri oneri gravanti sul Fondo Interno (specificare)	0%	0%	0%
TOTALE	2,47%	2,47%	2,47%

La misurazione del TER non comprende i costi di negoziazione e degli oneri fiscali che hanno gravato sul patrimonio del Fondo Interno.

**Al fine di calcolare il TER degli OICR sottostanti, si utilizza la commissione annua di gestione dell' OICR al posto dei rispettivi TER. Tale commissione è inclusa nel costo di gestione del Fondo Interno. Il costo annuo di gestione è al netto delle attuali commissioni di retrocessione. Nel caso in cui il livello delle commissioni di retrocessione ricevute si riduca rispetto ai livelli attuali, i costi di gestione applicati al Fondo Interno aumenteranno in proporzione.

DATI PERIODICI DI RISCHIO-RENDIMENTO

Fondo	Dividend Growth
Misura di Rischio	Volatilità Storica 2010: 10,23%

Rendimento Annuo del Fondo Interno

Andamento del Fondo Interno nel 2010


Rendimento medio annuo composto	Ultimi 3 anni	Ultimi 5 anni
Dividend Growth	-2,88%	-1,44%

Data di costituzione del Fondo Interno	1 luglio 2005
Scadenza del Fondo Interno	Indeterminata
Patrimonio netto al al 31.12.2010 (milioni di Euro)	131,75
Valore della Quota al al 31.12.2010 (Euro)	0,92

I rendimenti passati non sono indicativi di quelli futuri.

I dati di rendimento del Fondo Interno non includono le Penali di Riscatto Anticipato o i costi di Riscatto Parziale a carico dell'investitore-contraente.

La determinazione del rendimento del Fondo Interno è al netto dei costi prelevati in via esclusiva o parziale mediante annullamento di quote. Pertanto a causa di tale modalità di prelievo di parte dei costi di gestione (annullamento di Quote), i rendimenti del Contratto Eagle Star Investments, investito nello specifico Fondo Interno, saranno inferiori.

Remunerazione del distributore

Il distributore riceve una commissione iniziale massima del 4% sostenuta dalla Compagnia e calcolata rispetto all'importo del Premio Unico ed una commissione annuale pari ad una percentuale dei costi di gestione. Qui di seguito, in forma tabellare, si specifica in media la quota parte percepita dai distributori con riferimento ai costi di gestione annuali del Fondo Interno.

Costi di gestione per anno (%)	Quota parte percepita in media dai distributori.
2,95	51%

TOTAL EXPENSE RATIO (TER): COSTI E SPESE EFFETTIVE DEL FONDO INTERNO

Il Total Expense Ratio (TER) è l'indicatore che fornisce la misura dei costi che mediamente hanno gravato sul patrimonio del Fondo Interno.

Il TER è dato dal rapporto percentuale fra il totale dei costi posti a carico del Fondo Interno ed il patrimonio medio corrispondente.

Nel calcolo del TER sono considerati i seguenti costi:

- Costi di gestione annui del Fondo Interno che comprende a sua volta:
 - o Oneri inerenti alla distribuzione del Contratto;
 - o Spese di amministrazione;
 - o Costi di revisione e certificazione per ciascun Fondo Interno;
- Costi di deposito
- La commissione annuale di gestione degli OICR sottostanti è espressa al netto di qualsiasi commissione di retrocessione a favore dell'Investitore-Contraente sulla base degli accordi di retrocessione delle commissioni in essere tra la Compagnia e il gestore esterno dell'OICR, ai sensi della Parte I, Sezione A, punto 3 (Conflitti di Interesse).
- Commissione di performance degli OICR

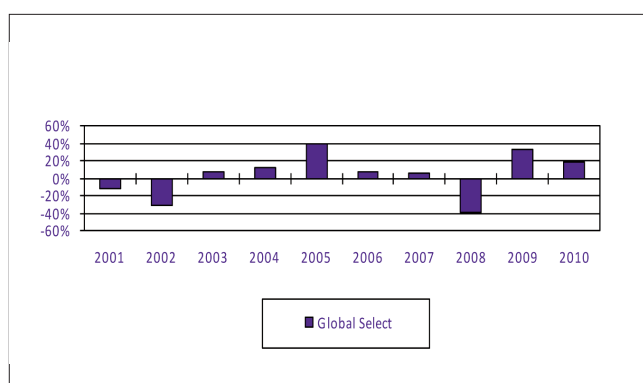
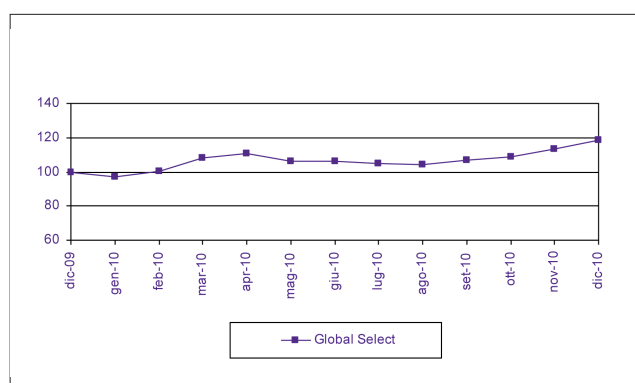
Costi e spese a carico del Fondo Interno	2008	2009	2010
Totale commissioni	2,95%	2,95%	2,95%
• Commissioni di gestione	2,95%	2,95%	2,95%
• Commissioni di performance	0%	0%	0%
TER degli OICR sottostanti**	0%	0%	0%
Spese di amministrazione e custodia	0,02%	0,03%	0,03%
Spese di revisione e certificazione del patrimonio del Fondo Interno	0%	0%	0%
Spese legali e giudiziarie	0%	0%	0%
Spese di pubblicazione	0%	0%	0%
Altri oneri gravanti sul Fondo Interno (specificare)	0%	0%	0%
TOTALE	2,97%	2,98%	2,98%

La misurazione del TER non comprende i costi di negoziazione e degli oneri fiscali che hanno gravato sul patrimonio del Fondo Interno.

**Al fine di calcolare il TER degli OICR sottostanti, si utilizza la commissione annua di gestione dell'OICR al posto dei rispettivi TER. Tale commissione è inclusa nel costo di gestione del Fondo Interno. Il costo annuo di gestione è al netto delle attuali commissioni di retrocessione. Nel caso in cui il livello delle commissioni di retrocessione ricevute si riduca rispetto ai livelli attuali, i costi di gestione applicati al Fondo Interno aumenteranno in proporzione.

DATI PERIODICI DI RISCHIO-RENDIMENTO

Fondo	Global Select
Misura del Rischio	Volatilità storica: 2010: 16,24%

Rendimento Annuo del Fondo Interno

Andamento del Fondo Interno nel 2010


Rendimento medio annuo composto	Ultimi 3 anni	Ultimi 5 anni
Global Select	-1,53%	1,55%

Data di costituzione del Fondo Interno	17 ottobre 2000
Scadenza del Fondo Interno	Indeterminata
Patrimonio netto al 31.12.2010 (milioni di Euro)	7,53
Valore della Quota al 31.12.2010 (Euro)	0,91

I rendimenti passati non sono indicativi di quelli futuri.

I dati di rendimento del Fondo Interno non includono le Penali di Riscatto Anticipato o i costi di Riscatto Parziale a carico dell'investitore-contraente.

La determinazione del rendimento del Fondo Interno è al netto dei costi prelevati in via esclusiva o parziale mediante annullamento di quote. Pertanto a causa di tale modalità di prelievo di parte dei costi di gestione (annullamento di Quote), i rendimenti del Contratto Eagle Star Investments, investito nello specifico Fondo Interno, saranno inferiori.

Remunerazione del distributore

Il distributore riceve una commissione iniziale massima del 4% sostenuta dalla Compagnia e calcolata rispetto all'importo del Premio Unico ed una commissione annuale pari ad una percentuale dei costi di gestione. Qui di seguito, in forma tabellare, si specifica in media la quota parte percepita dai distributori con riferimento ai costi di gestione annuali del Fondo Interno.

Costi di gestione per anno (%)	Quota parte percepita in media dai distributori.
2,95	51%

TOTAL EXPENSE RATIO (TER): COSTI E SPESE EFFETTIVE DEL FONDO INTERNO

Il Total Expense Ratio (TER) è l'indicatore che fornisce la misura dei costi che mediamente hanno gravato sul patrimonio del Fondo Interno.

Il TER è dato dal rapporto percentuale fra il totale dei costi posti a carico del Fondo Interno ed il patrimonio medio corrispondente.

Nel calcolo del TER sono considerati i seguenti costi:

- Costi di gestione annui del Fondo Interno che comprende a sua volta:
 - o Oneri inerenti alla distribuzione del Contratto;
 - o Spese di amministrazione;
 - o Costi di revisione e certificazione per ciascun Fondo Interno;
- Costi di deposito
- La commissione annuale di gestione degli OICR sottostanti è espressa al netto di qualsiasi commissione di retrocessione a favore dell'Investitore-Contraente sulla base degli accordi di retrocessione delle commissioni in essere tra la Compagnia e il gestore esterno dell'OICR, ai sensi della Parte I, Sezione A , punto 3 (Conflitti di Interesse).
- Commissione di performance degli OICR

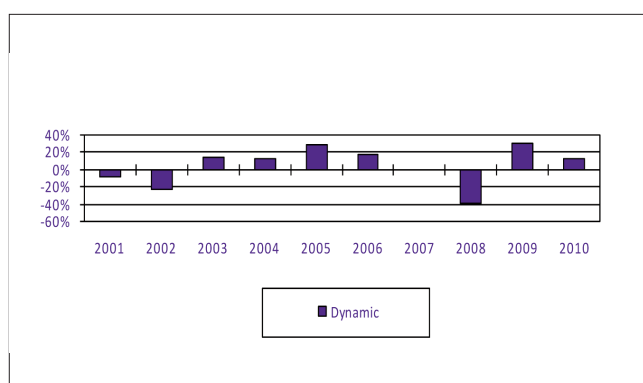
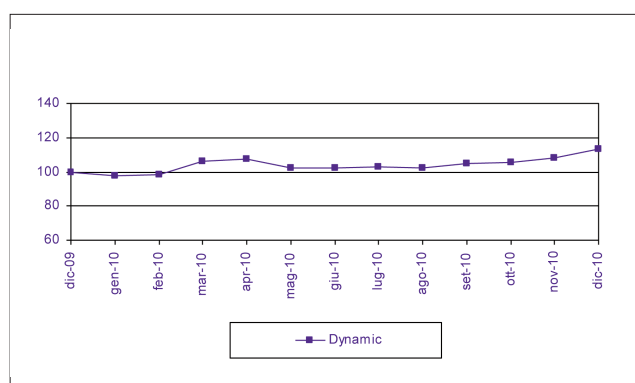
Costi e spese a carico del Fondo Interno	2008	2009	2010
Totale commissioni	2,95%	2,95%	2,95%
• Commissioni di gestione	2,95%	2,95%	2,95%
• Commissioni di performance	0%	0%	0%
TER degli OICR sottostanti**	0,25%	0,25%	0,25%
Spese di amministrazione e custodia	0%	0%	0%
Spese di revisione e certificazione del patrimonio del Fondo Interno	0%	0%	0%
Spese legali e giudiziarie	0%	0%	0%
Spese di pubblicazione	0%	0%	0%
Altri oneri gravanti sul Fondo Interno (specificare)	0%	0%	0%
TOTALE	2,95%	2,95%	2,95%

La misurazione del TER non comprende i costi di negoziazione e degli oneri fiscali che hanno gravato sul patrimonio del Fondo Interno.

**Al fine di calcolare il TER degli OICR sottostanti, si utilizza la commissione annua di gestione dell' OICR al posto dei rispettivi TER. Tale commissione è inclusa nel costo di gestione del Fondo Interno. Il costo annuo di gestione è al netto delle attuali commissioni di retrocessione. Nel caso in cui il livello delle commissioni di retrocessione ricevute si riduca rispetto ai livelli attuali, i costi di gestione applicati al Fondo Interno aumenteranno in proporzione.

DATI PERIODICI DI RISCHIO-RENDIMENTO

Fondo	Dynamic
Misura di Rischio	Volatilità Storica 2010: 12,89%

Rendimento Annuo del Fondo Interno

Andamento del Fondo Interno nel 2010


Rendimento medio annuo composto	Ultimi 3 anni	Ultimi 5 anni
Dynamic	-3,23%	1,30%

Data di costituzione del Fondo Interno	1 novembre 1989
Scadenza del Fondo Interno	Indeterminata
Patrimonio netto al 31.12.2010 (milioni di Euro)	1.022,38
Valore della Quota al 31.12.2010 (Euro)	12,34

I rendimenti passati non sono indicativi di quelli futuri.

I dati di rendimento del Fondo Interno non includono le Penali di Riscatto Anticipato o i costi di Riscatto Parziale a carico dell'investitore-contraente.

La determinazione del rendimento del Fondo Interno è al netto dei costi prelevati in via esclusiva o parziale mediante annullamento di quote. Pertanto a causa di tale modalità di prelievo di parte dei costi di gestione (annullamento di Quote), i rendimenti del Contratto Eagle Star Investments, investito nello specifico Fondo Interno, saranno inferiori

Remunerazione del distributore

Il distributore riceve una commissione iniziale massima del 4% sostenuta dalla Compagnia e calcolata rispetto all'importo del Premio Unico ed una commissione annuale pari ad una percentuale dei costi di gestione. Qui di seguito, in forma tabellare, si specifica in media la quota parte percepita dai distributori con riferimento ai costi di gestione annuali del Fondo Interno.

Costi di gestione per anno (%)	Quota parte percepita in media dai distributori.
2,95	51%

TOTAL EXPENSE RATIO (TER): COSTI E SPESE EFFETTIVE DEL FONDO INTERNO

Il Total Expense Ratio (TER) è l'indicatore che fornisce la misura dei costi che mediamente hanno gravato sul patrimonio del Fondo Interno.

Il TER è dato dal rapporto percentuale fra il totale dei costi posti a carico del Fondo Interno ed il patrimonio medio corrispondente.

Nel calcolo del TER sono considerati i seguenti costi:

- Costi di gestione annui del Fondo Interno che comprende a sua volta:
 - o Oneri inerenti alla distribuzione del Contratto;
 - o Spese di amministrazione;
 - o Costi di revisione e certificazione per ciascun Fondo Interno;
- Costi di deposito
- La commissione annuale di gestione degli OICR sottostanti è espressa al netto di qualsiasi commissione di retrocessione a favore dell'Investitore-Contraente sulla base degli accordi di retrocessione delle commissioni in essere tra la Compagnia e il gestore esterno dell'OICR, ai sensi della Parte I, Sezione A, punto 3 (Conflitti di Interesse).
- Commissione di performance degli OICR

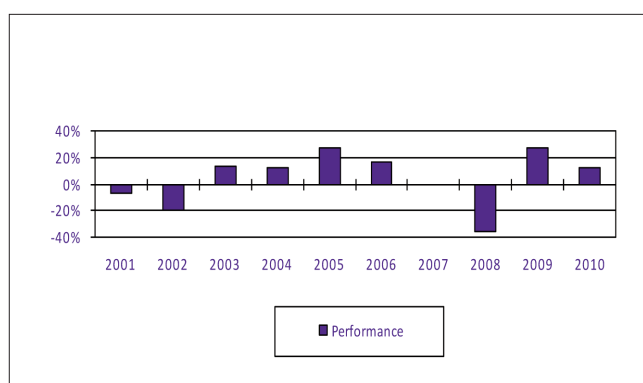
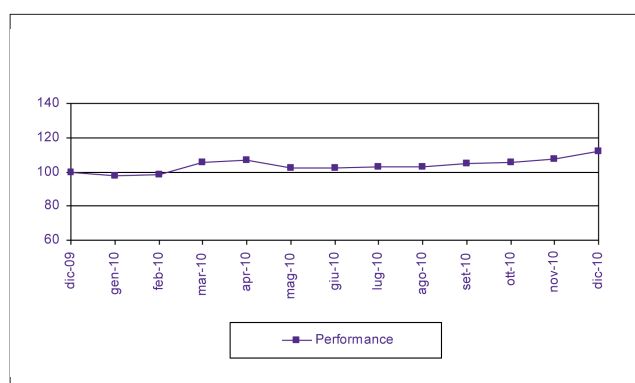
Costi e spese a carico del Fondo Interno	2008	2009	2010
Totale commissioni	2,45%	2,45%	2,45%
• Commissioni di gestione	2,45%	2,45%	2,45%
• Commissioni di performance	0%	0%	0%
TER degli OICR sottostanti**	0%	0%	0%
Spese di amministrazione e custodia	0,01%	0,02%	0,02%
Spese di revisione e certificazione del patrimonio del Fondo Interno	0%	0%	0%
Spese legali e giudiziarie	0%	0%	0%
Spese di pubblicazione	0%	0%	0%
Altri oneri gravanti sul Fondo Interno (specificare)	0%	0%	0%
TOTALE	2,46%	2,47%	2,47%

La misurazione del TER non comprende i costi di negoziazione e degli oneri fiscali che hanno gravato sul patrimonio del Fondo Interno.

**Al fine di calcolare il TER degli OICR sottostanti, si utilizza la commissione annua di gestione dell'OICR al posto dei rispettivi TER. Tale commissione è inclusa nel costo di gestione del Fondo Interno. Il costo annuo di gestione è al netto delle attuali commissioni di retrocessione. Nel caso in cui il livello delle commissioni di retrocessione ricevute si riduca rispetto ai livelli attuali, i costi di gestione applicati al Fondo Interno aumenteranno in proporzione.

DATI PERIODICI DI RISCHIO-RENDIMENTO

Fondo	Performance
Misura di Rischio	Volatilità Storica 2010: 11,58%

Rendimento Annuo del Fondo Interno

Andamento del Fondo Interno nel 2010


Rendimento medio annuo composto	Ultimi 3 anni	Ultimi 5 anni
Performance	-2,95%	1,15%

Data di costituzione del Fondo Interno	1 novembre 1989
Scadenza del Fondo Interno	Indeterminata
Patrimonio netto al 31.12.2010 (milioni di Euro)	882,32
Valore della Quota al 31.12.2010 (Euro)	10,27

I rendimenti passati non sono indicativi di quelli futuri.

I dati di rendimento del Fondo Interno non includono le Penali di Riscatto Anticipato o i costi di Riscatto Parziale a carico dell'investitore-contraente.

La determinazione del rendimento del Fondo Interno è al netto dei costi prelevati in via esclusiva o parziale mediante annullamento di quote. Pertanto a causa di tale modalità di prelievo di parte dei costi di gestione (annullamento di Quote), i rendimenti del Contratto Eagle Star Investments, investito nello specifico Fondo Interno, saranno inferiori

Remunerazione del distributore

Il distributore riceve una commissione iniziale massima del 4% sostenuta dalla Compagnia e calcolata rispetto all'importo del Premio Unico ed una commissione annuale pari ad una percentuale dei costi di gestione. Qui di seguito, in forma tabellare, si specifica in media la quota parte percepita dai distributori con riferimento ai costi di gestione annuali del Fondo Interno.

Costi di gestione per anno (%)	Quota parte percepita in media dai distributori.
2,95	51%

TOTAL EXPENSE RATIO (TER): COSTI E SPESE EFFETTIVE DEL FONDO INTERNO

Il Total Expense Ratio (TER) è l'indicatore che fornisce la misura dei costi che mediamente hanno gravato sul patrimonio del Fondo Interno.

Il TER è dato dal rapporto percentuale fra il totale dei costi posti a carico del Fondo Interno ed il patrimonio medio corrispondente.

Nel calcolo del TER sono considerati i seguenti costi:

- Costi di gestione annui del Fondo Interno che comprende a sua volta:
 - o Oneri inerenti alla distribuzione del Contratto;
 - o Spese di amministrazione;
 - o Costi di revisione e certificazione per ciascun Fondo Interno;
- Costi di deposito
- La commissione annuale di gestione degli OICR sottostanti è espressa al netto di qualsiasi commissione di retrocessione a favore dell'Investitore-Contraente sulla base degli accordi di retrocessione delle commissioni in essere tra la Compagnia e il gestore esterno dell'OICR, ai sensi della Parte I, Sezione A, punto 3 (Conflitti di Interesse).
- Commissione di performance degli OICR

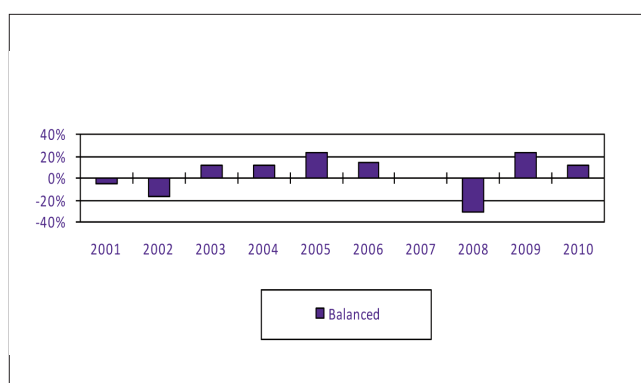
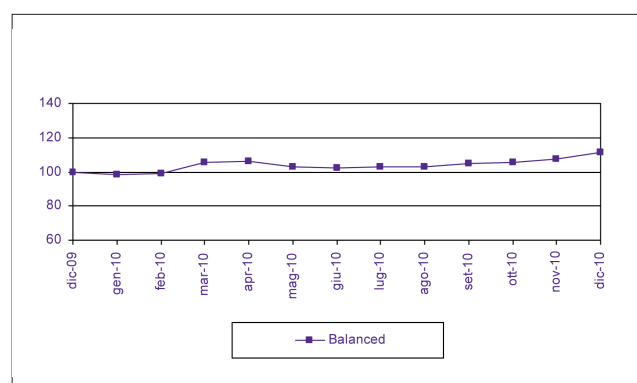
Costi e spese a carico del Fondo Interno	2008	2009	2010
Totale commissioni	2,45%	2,45%	2,45%
• Commissioni di gestione	2,45%	2,45%	2,45%
• Commissioni di performance	0%	0%	0%
TER degli OICR sottostanti**	0%	0%	0%
Spese di amministrazione e custodia	0,01%	0,02%	0,02%
Spese di revisione e certificazione del patrimonio del Fondo Interno	0%	0%	0%
Spese legali e giudiziarie	0%	0%	0%
Spese di pubblicazione	0%	0%	0%
Altri oneri gravanti sul Fondo Interno (specificare)	0%	0%	0%
TOTALE	2,46%	2,47%	2,47%

La misurazione del TER non comprende i costi di negoziazione e degli oneri fiscali che hanno gravato sul patrimonio del Fondo Interno.

**Al fine di calcolare il TER degli OICR sottostanti, si utilizza la commissione annua di gestione dell'OICR al posto dei rispettivi TER. Tale commissione è inclusa nel costo di gestione del Fondo Interno. Il costo annuo di gestione è al netto delle attuali commissioni di retrocessione. Nel caso in cui il livello delle commissioni di retrocessione ricevute si riduca rispetto ai livelli attuali, i costi di gestione applicati al Fondo Interno aumenteranno in proporzione.

DATI PERIODICI DI RISCHIO-RENDIMENTO

Fondo	Balanced
Misura di Rischio	Volatilità Storica 2010: 10,64%

Rendimento Annuo del Fondo Interno

Andamento del Fondo Interno nel 2010


Rendimento medio annuo composto	Ultimi 3 anni	Ultimi 5 anni
Balanced	-1,64%	1,79%

Data di costituzione del Fondo Interno	1 novembre 1989
Scadenza del Fondo Interno	Indeterminata
Patrimonio netto al 31.12.2010 (milioni di Euro)	1.312,13
Valore della Quota al 31.12.2010 (Euro)	10,47

I rendimenti passati non sono indicativi di quelli futuri.

I dati di rendimento del Fondo Interno non includono le Penali di Riscatto Anticipato o i costi di Riscatto Parziale a carico dell'investitore-contraente.

La determinazione del rendimento del Fondo Interno è al netto dei costi prelevati in via esclusiva o parziale mediante annullamento di quote. Pertanto a causa di tale modalità di prelievo di parte dei costi di gestione (annullamento di Quote), i rendimenti del Contratto Eagle Star Investments, investito nello specifico Fondo Interno, saranno inferiori.

Remunerazione del distributore

Il distributore riceve una commissione iniziale massima del 4% sostenuta dalla Compagnia e calcolata rispetto all'importo del Premio Unico ed una commissione annuale pari ad una percentuale dei costi di gestione. Qui di seguito, in forma tabellare, si specifica in media la quota parte percepita dai distributori con riferimento ai costi di gestione annuali del Fondo Interno.

Costi di gestione per anno (%)	Quota parte percepita in media dai distributori.
2,45	61%

TOTAL EXPENSE RATIO (TER): COSTI E SPESE EFFETTIVE DEL FONDO INTERNO

Il Total Expense Ratio (TER) è l'indicatore che fornisce la misura dei costi che mediamente hanno gravato sul patrimonio del Fondo Interno.

Il TER è dato dal rapporto percentuale fra il totale dei costi posti a carico del Fondo Interno ed il patrimonio medio corrispondente.

Nel calcolo del TER sono considerati i seguenti costi:

- Costi di gestione annui del Fondo Interno che comprende a sua volta:
 - o Oneri inerenti alla distribuzione del Contratto;
 - o Spese di amministrazione;
 - o Costi di revisione e certificazione per ciascun Fondo Interno;
- Costi di deposito
- La commissione annuale di gestione degli OICR sottostanti è espressa al netto di qualsiasi commissione di retrocessione a favore dell'Investitore-Contraente sulla base degli accordi di retrocessione delle commissioni in essere tra la Compagnia e il gestore esterno dell'OICR, ai sensi della Parte I, Sezione A, punto 3 (Conflitti di Interesse).
- Commissione di performance degli OICR

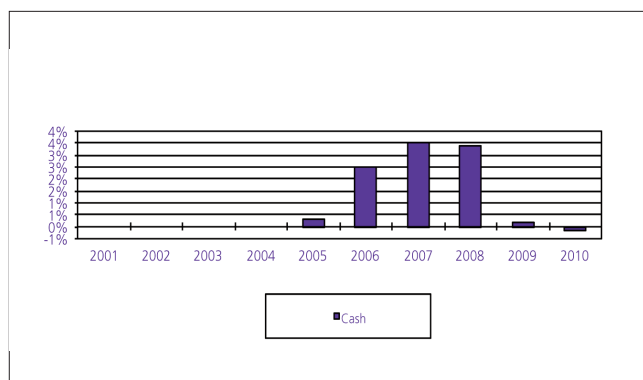
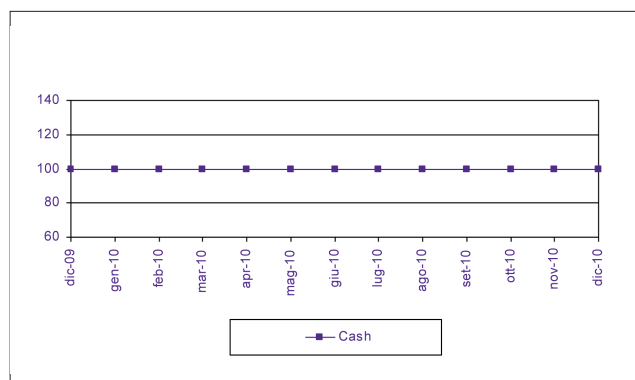
Costi e spese a carico del Fondo Interno	2008	2009	2010
Totale commissioni	2,45%	2,45%	2,45%
• Commissioni di gestione	2,45%	2,45%	2,45%
• Commissioni di performance	0%	0%	0%
TER degli OICR sottostanti**	0%	0%	0%
Spese di amministrazione e custodia	0,01%	0,02%	0,01%
Spese di revisione e certificazione del patrimonio del Fondo Interno	0%	0%	0%
Spese legali e giudiziarie	0%	0%	0%
Spese di pubblicazione	0%	0%	0%
Altri oneri gravanti sul Fondo Interno (specificare)	0%	0%	0%
TOTALE	2,46%	2,47%	2,46%

La misurazione del TER non comprende i costi di negoziazione e degli oneri fiscali che hanno gravato sul patrimonio del Fondo Interno.

**Al fine di calcolare il TER degli OICR sottostanti, si utilizza la commissione annua di gestione dell'OICR al posto dei rispettivi TER. Tale commissione è inclusa nel costo di gestione del Fondo Interno. Il costo annuo di gestione è al netto delle attuali commissioni di retrocessione. Nel caso in cui il livello delle commissioni di retrocessione ricevute si riduca rispetto ai livelli attuali, i costi di gestione applicati al Fondo Interno aumenteranno in proporzione.

DATI PERIODICI DI RISCHIO-RENDIMENTO

Fondo	Cash
Misura di Rischio	Volatilità Storica 2010: 0,26%

Rendimento Annuo del Fondo Interno

Andamento del Fondo Interno nel 2010


Rendimento medio annuo composto	Ultimi 3 anni	Ultimi 5 anni
Cash	1,12%	1,86%

Data di costituzione del Fondo Interno	1 novembre 2005
Scadenza del Fondo Interno	Indeterminata
Patrimonio netto al 31.12.2010 (milioni di Euro)	158,85
Valore della Quota al 31.12.2010 (Euro)	1,10

I rendimenti passati non sono indicativi di quelli futuri.

I dati di rendimento del Fondo Interno non includono le Penali di Riscatto Anticipato o i costi di Riscatto Parziale a carico dell'investitore-contraente.

La determinazione del rendimento del Fondo Interno è al netto dei costi prelevati in via esclusiva o parziale mediante annullamento di quote. Pertanto a causa di tale modalità di prelievo di parte dei costi di gestione (annullamento di Quote), i rendimenti del Contratto Eagle Star Investments, investito nello specifico Fondo Interno, saranno inferiori.

Remunerazione del distributore

Il distributore riceve una commissione iniziale massima del 4% sostenuta dalla Compagnia e calcolata rispetto all'importo del Premio Unico ed una commissione annuale pari ad una percentuale dei costi di gestione. Qui di seguito, in forma tabellare, si specifica in media la quota parte percepita dai distributori con riferimento ai costi di gestione annuali del Fondo Interno.

Costi di gestione per anno (%)	Quota parte percepita in media dai distributori.
2,45	61%

TOTAL EXPENSE RATIO (TER): COSTI E SPESE EFFETTIVE DEL FONDO INTERNO

Il Total Expense Ratio (TER) è l'indicatore che fornisce la misura dei costi che mediamente hanno gravato sul patrimonio del Fondo Interno.

Il TER è dato dal rapporto percentuale fra il totale dei costi posti a carico del Fondo Interno ed il patrimonio medio corrispondente.

Nel calcolo del TER sono considerati i seguenti costi:

- Costi di gestione annui del Fondo Interno che comprende a sua volta:
 - o Oneri inerenti alla distribuzione del Contratto;
 - o Spese di amministrazione;
 - o Costi di revisione e certificazione per ciascun Fondo Interno;
- Costi di deposito
- La commissione annuale di gestione degli OICR sottostanti è espressa al netto di qualsiasi commissione di retrocessione a favore dell'Investitore-Contraente sulla base degli accordi di retrocessione delle commissioni in essere tra la Compagnia e il gestore esterno dell'OICR, ai sensi della Parte I, Sezione A , punto 3 (Conflitti di Interesse).
- Commissione di performance degli OICR

Costi e spese a carico del Fondo Interno	2008	2009	2010
Totale commissioni	2,45%	2,45%	2,45%
• Commissioni di gestione	2,45%	2,45%	2,45%
• Commissioni di performance	0%	0%	0%
TER degli OICR sottostanti**	0%	0%	0%
Spese di amministrazione e custodia	0%	0%	0%
Spese di revisione e certificazione del patrimonio del Fondo Interno	0%	0%	0%
Spese legali e giudiziarie	0%	0%	0%
Spese di pubblicazione	0%	0%	0%
Altri oneri gravanti sul Fondo Interno (specificare)	0%	0%	0%
TOTALE	2,45%	2,45%	2,45%

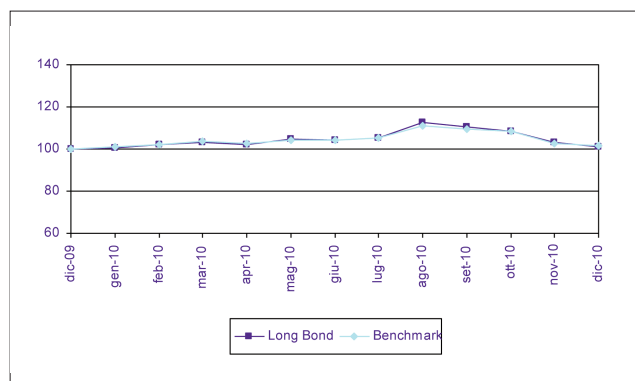
La misurazione del TER non comprende i costi di negoziazione e degli oneri fiscali che hanno gravato sul patrimonio del Fondo Interno.

**Al fine di calcolare il TER degli OICR sottostanti, si utilizza la commissione annua di gestione dell' OICR al posto dei rispettivi TER. Tale commissione è inclusa nel costo di gestione del Fondo Interno. Il costo annuo di gestione è al netto delle attuali commissioni di retrocessione. Nel caso in cui il livello delle commissioni di retrocessione ricevute si riduca rispetto ai livelli attuali, i costi di gestione applicati al Fondo Interno aumenteranno in proporzione.

DATI PERIODICI DI RISCHIO-RENDIMENTO

Fondo	Long Bond
Benchmark	Merrill Lynch Eurozone Government Over 10 year Bond Index

Rendimento Annuo del Fondo Interno e del Benchmark

Andamento del Fondo Interno e del Benchmark nel 2010


Rendimento medio annuo composto	Ultimi 3 anni	Ultimi 5 anni
Long Bond	5,30%	2,16%
Benchmark	4,76%	2,06%

Data di costituzione del Fondo Interno	1 aprile 2003
Scadenza del Fondo Interno	Indeterminata
Patrimonio netto al 31.12.2010 (milioni di Euro)	58,19
Valore della Quota al 31.12.2010 (Euro)	1,34

I rendimenti passati non sono indicativi di quelli futuri.

I dati di rendimento del Fondo Interno non includono le Penali di Riscatto Anticipato o i costi di Riscatto Parziale a carico dell'investitore-contraente.

La determinazione del rendimento del Fondo Interno è al netto dei costi prelevati in via esclusiva o parziale mediante annullamento di quote. Pertanto a causa di tale modalità di prelievo di parte dei costi di gestione (annullamento di Quote), i rendimenti del Contratto Eagle Star Investments, investito nello specifico Fondo Interno, saranno inferiori.

Remunerazione del distributore

Il distributore riceve una commissione iniziale massima del 4% sostenuta dalla Compagnia e calcolata rispetto all'importo del Premio Unico ed una commissione annuale pari ad una percentuale dei costi di gestione. Qui di seguito, in forma tabellare, si specifica in media la quota parte percepita dai distributori con riferimento ai costi di gestione annuali del Fondo Interno.

Costi di gestione per anno (%)	Quota parte percepita in media dai distributori.
2,45	61%

TOTAL EXPENSE RATIO (TER): COSTI E SPESE EFFETTIVE DEL FONDO INTERNO

Il Total Expense Ratio (TER) è l'indicatore che fornisce la misura dei costi che mediamente hanno gravato sul patrimonio del Fondo Interno.

Il TER è dato dal rapporto percentuale fra il totale dei costi posti a carico del Fondo Interno ed il patrimonio medio corrispondente.

Nel calcolo del TER sono considerati i seguenti costi:

- Costi di gestione annui del Fondo Interno che comprende a sua volta:
 - o Oneri inerenti alla distribuzione del Contratto;
 - o Spese di amministrazione;
 - o Costi di revisione e certificazione per ciascun Fondo Interno;
- Costi di deposito
- La commissione annuale di gestione degli OICR sottostanti è espressa al netto di qualsiasi commissione di retrocessione a favore dell'Investitore-Contraente sulla base degli accordi di retrocessione delle commissioni in essere tra la Compagnia e il gestore esterno dell'OICR, ai sensi della Parte I, Sezione A , punto 3 (Conflitti di Interesse).
- Commissione di performance degli OICR

Costi e spese a carico del Fondo Interno	2008	2009	2010
Totale commissioni	2,45%	2,45%	2,45%
• Commissioni di gestione	2,45%	2,45%	2,45%
• Commissioni di performance	0%	0%	0%
TER degli OICR sottostanti**	0%	0%	0%
Spese di amministrazione e custodia	0,01%	0,01%	0,01%
Spese di revisione e certificazione del patrimonio del Fondo Interno	0%	0%	0%
Spese legali e giudiziarie	0%	0%	0%
Spese di pubblicazione	0%	0%	0%
Altri oneri gravanti sul Fondo Interno (specificare)	0%	0%	0%
TOTALE	2,46%	2,46%	2,46%

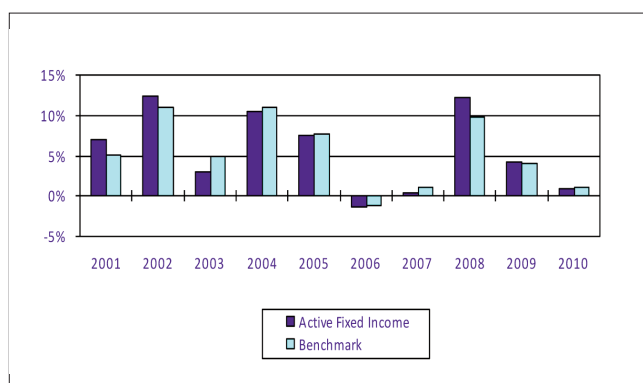
La misurazione del TER non comprende i costi di negoziazione e degli oneri fiscali che hanno gravato sul patrimonio del Fondo Interno.

**Al fine di calcolare il TER degli OICR sottostanti, si utilizza la commissione annua di gestione dell' OICR al posto dei rispettivi TER. Tale commissione è inclusa nel costo di gestione del Fondo Interno. Il costo annuo di gestione è al netto delle attuali commissioni di retrocessione. Nel caso in cui il livello delle commissioni di retrocessione ricevute si riduca rispetto ai livelli attuali, i costi di gestione applicati al Fondo Interno aumenteranno in proporzione.

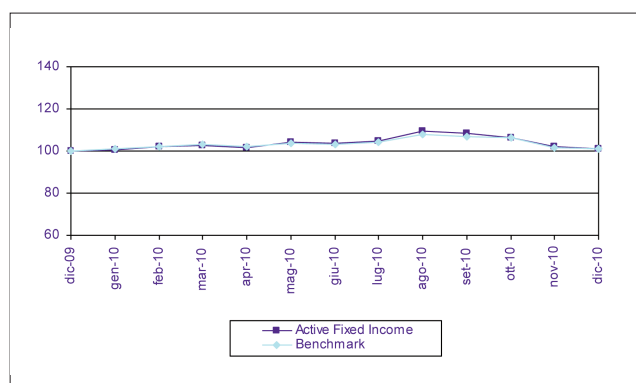
DATI PERIODICI DI RISCHIO-RENDIMENTO

Fondo	Active Fixed Income
Benchmark	Merrill Lynch Eurozone Government Bond Over 5 year Bond Index

Rendimento Annuo del Fondo Interno e del Benchmark



Andamento del Fondo Interno e del Benchmark nel 2010



Rendimento medio annuo composto	Ultimi 3 anni	Ultimi 5 anni
Active Fixed Income	5,71%	3,18%
Benchmark	4,90%	2,87%

Data di costituzione del Fondo Interno	19 giugno 1995
Scadenza del Fondo Interno	Indeterminata
Patrimonio netto al 31.12.2010 (milioni di Euro)	211,20
Valore della Quota al 31.12.2010 (Euro)	4,35

I rendimenti passati non sono indicativi di quelli futuri.

I dati di rendimento del Fondo Interno non includono le Penali di Riscatto Anticipato o i costi di Riscatto Parziale a carico dell'investitore-contraente.

La determinazione del rendimento del Fondo Interno è al netto dei costi prelevati in via esclusiva o parziale mediante annullamento di quote. Pertanto a causa di tale modalità di prelievo di parte dei costi di gestione (annullamento di Quote), i rendimenti del Contratto Eagle Star Investments, investito nello specifico Fondo Interno, saranno inferiori.

Remunerazione del distributore

Il distributore riceve una commissione iniziale massima del 4% sostenuta dalla Compagnia e calcolata rispetto all'importo del Premio Unico ed una commissione annuale pari ad una percentuale dei costi di gestione. Qui di seguito, in forma tabellare, si specifica in media la quota parte percepita dai distributori con riferimento ai costi di gestione annuali del Fondo Interno.

Costi di gestione per anno (%)	Quota parte percepita in media dai distributori.
2,45	61%

TOTAL EXPENSE RATIO (TER): COSTI E SPESE EFFETTIVE DEL FONDO INTERNO

Il Total Expense Ratio (TER) è l'indicatore che fornisce la misura dei costi che mediamente hanno gravato sul patrimonio del Fondo Interno.

Il TER è dato dal rapporto percentuale fra il totale dei costi posti a carico del Fondo Interno ed il patrimonio medio corrispondente.

Nel calcolo del TER sono considerati i seguenti costi:

- Costi di gestione annui del Fondo Interno che comprende a sua volta:
 - o Oneri inerenti alla distribuzione del Contratto;
 - o Spese di amministrazione;
 - o Costi di revisione e certificazione per ciascun Fondo Interno;
- Costi di deposito
- La commissione annuale di gestione degli OICR sottostanti è espressa al netto di qualsiasi commissione di retrocessione a favore dell'Investitore-Contraente sulla base degli accordi di retrocessione delle commissioni in essere tra la Compagnia e il gestore esterno dell'OICR, ai sensi della Parte I, Sezione A , punto 3 (Conflitti di Interesse).
- Commissione di performance degli OICR

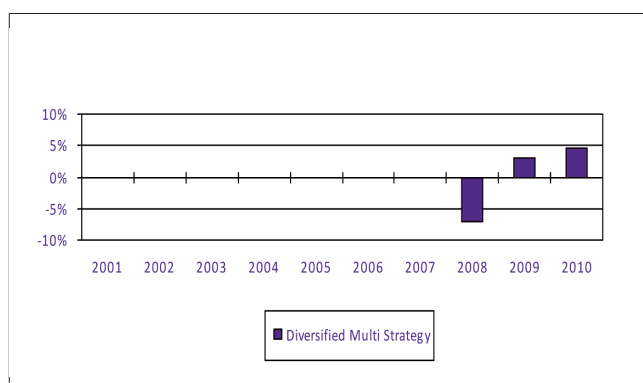
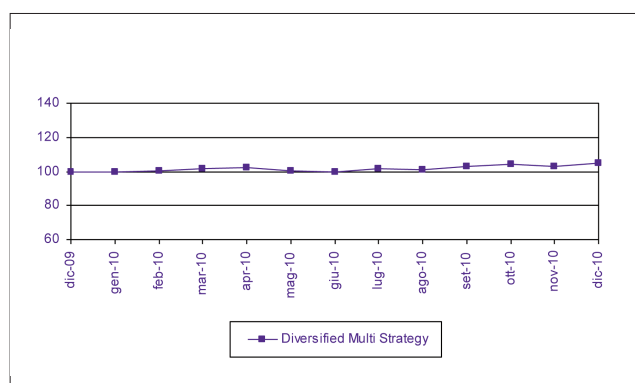
Costi e spese a carico del Fondo Interno	2008	2009	2010
Totale commissioni	2,45%	2,45%	2,45%
• Commissioni di gestione	2,45%	2,45%	2,45%
• Commissioni di performance	0%	0%	0%
TER degli OICR sottostanti**	0%	0%	0%
Spese di amministrazione e custodia	0,01%	0,01%	0,01%
Spese di revisione e certificazione del patrimonio del Fondo Interno	0%	0%	0%
Spese legali e giudiziarie	0%	0%	0%
Spese di pubblicazione	0%	0%	0%
Altri oneri gravanti sul Fondo Interno (specificare)	0%	0%	0%
TOTALE	2,46%	2,46%	2,46%

La misurazione del TER non comprende i costi di negoziazione e degli oneri fiscali che hanno gravato sul patrimonio del Fondo Interno.

**Al fine di calcolare il TER degli OICR sottostanti, si utilizza la commissione annua di gestione dell' OICR al posto dei rispettivi TER. Tale commissione è inclusa nel costo di gestione del Fondo Interno. Il costo annuo di gestione è al netto delle attuali commissioni di retrocessione. Nel caso in cui il livello delle commissioni di retrocessione ricevute si riduca rispetto ai livelli attuali, i costi di gestione applicati al Fondo Interno aumenteranno in proporzione.

DATI PERIODICI DI RISCHIO-RENDIMENTO

Fondo	Diversified Multi-Strategy
Misura del Rischio	Volatilità Storica: 2010: 4,48%

Rendimento Annuo del Fondo Interno

Andamento del Fondo Interno nel 2010


Rendimento medio annuo composto	Ultimi 2 anni	Ultimi 5 anni
Diversified Multi-Strategy	3,80%	n.d.

Data di costituzione del Fondo Interno	07 marzo 2008
Scadenza del Fondo Interno	Indeterminata
Patrimonio netto al 31.12.2010 (milioni di Euro)	5,31
Valore della Quota al 31.12.2010 (Euro)	1,00

I rendimenti passati non sono indicativi di quelli futuri.

I dati di rendimento del Fondo Interno non includono le Penali di Riscatto Anticipato o i costi di Riscatto Parziale a carico dell'investitore-contraente.

La determinazione del rendimento del Fondo Interno è al netto dei costi prelevati in via esclusiva o parziale mediante annullamento di quote. Pertanto a causa di tale modalità di prelievo di parte dei costi di gestione (annullamento di Quote), i rendimenti del Contratto Eagle Star Investments, investito nello specifico Fondo Interno, saranno inferiori.

Remunerazione del distributore

Il distributore riceve una commissione iniziale massima del 4% sostenuta dalla Compagnia e calcolata rispetto all'importo del Premio Unico ed una commissione annuale pari ad una percentuale dei costi di gestione. Qui di seguito, in forma tabellare, si specifica in media la quota parte percepita dai distributori con riferimento ai costi di gestione annuali del Fondo Interno.

Costi di gestione per anno (%)	Quota parte percepita in media dai distributori.
3,45	43%

TOTAL EXPENSE RATIO (TER): COSTI E SPESE EFFETTIVE DEL FONDO INTERNO

Il Total Expense Ratio (TER) è l'indicatore che fornisce la misura dei costi che mediamente hanno gravato sul patrimonio del Fondo Interno.

Il TER è dato dal rapporto percentuale fra il totale dei costi posti a carico del Fondo Interno ed il patrimonio medio corrispondente.

Nel calcolo del TER sono considerati i seguenti costi:

- Costi di gestione annui del Fondo Interno che comprende a sua volta:
 - o Oneri inerenti alla distribuzione del Contratto;
 - o Spese di amministrazione;
 - o Costi di revisione e certificazione per ciascun Fondo Interno;
- Costi di deposito
- La commissione annuale di gestione degli OICR sottostanti è espressa al netto di qualsiasi commissione di retrocessione a favore dell'Investitore-Contraente sulla base degli accordi di retrocessione delle commissioni in essere tra la Compagnia e il gestore esterno dell'OICR, ai sensi della Parte I, Sezione A, punto 3 (Conflitti di Interesse).
- Commissione di performance degli OICR

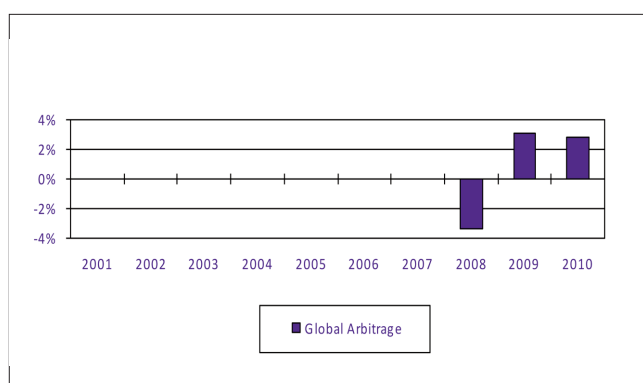
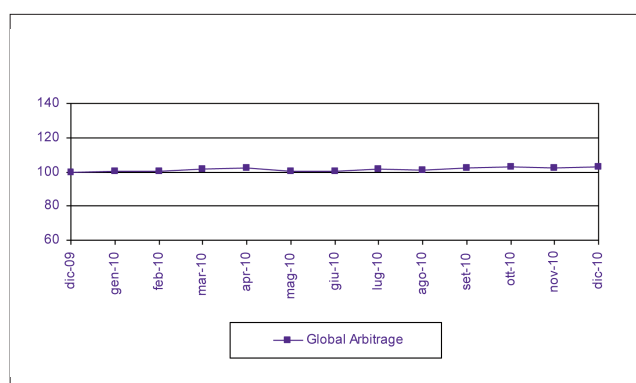
Costi e spese a carico del Fondo Interno	2008	2009	2010
Totale commissioni	3,45%	3,45%	3,45%
• Commissioni di gestione	3,45%	3,45%	3,45%
• Commissioni di performance	0%	0%	0%
TER degli OICR sottostanti**	1,00%	1,00%	1,00%
Spese di amministrazione e custodia	0%	0%	0%
Spese di revisione e certificazione del patrimonio del Fondo Interno	0%	0%	0%
Spese legali e giudiziarie	0%	0%	0%
Spese di pubblicazione	0%	0%	0%
Altri oneri gravanti sul Fondo Interno (specificare)	0%	0%	0%
TOTALE	3,45%	3,45%	3,45%

La misurazione del TER non comprende i costi di negoziazione e degli oneri fiscali che hanno gravato sul patrimonio del Fondo Interno.

**Al fine di calcolare il TER degli OICR sottostanti, si utilizza la commissione annua di gestione dell'OICR al posto dei rispettivi TER. Tale commissione è inclusa nel costo di gestione del Fondo Interno. Il costo annuo di gestione è al netto delle attuali commissioni di retrocessione. Nel caso in cui il livello delle commissioni di retrocessione ricevute si riduca rispetto ai livelli attuali, i costi di gestione applicati al Fondo Interno aumenteranno in proporzione.

DATI PERIODICI DI RISCHIO-RENDIMENTO

Fondo	Global Arbitrage
Misura del Rischio	Volatilità Storica: 2010: 3,11%

Rendimento Annuo del Fondo Interno

Andamento del Fondo Interno nel 2010


Rendimento medio annuo composto	Ultimi 2 anni	Ultimi 5 anni
Global Arbitrage	2,96%	n.d.

Data di costituzione del Fondo Interno	07 marzo 2008
Scadenza del Fondo Interno	Indeterminata
Patrimonio netto al 31.12.2010 (milioni di Euro)	8,48
Valore della Quota al 31.12.2010 (Euro)	1,02

I rendimenti passati non sono indicativi di quelli futuri.

I dati di rendimento del Fondo Interno non includono le Penali di Riscatto Anticipato o i costi di Riscatto Parziale a carico dell'investitore-contraente.

La determinazione del rendimento del Fondo Interno è al netto dei costi prelevati in via esclusiva o parziale mediante annullamento di quote. Pertanto a causa di tale modalità di prelievo di parte dei costi di gestione (annullamento di Quote), i rendimenti del Contratto Eagle Star Investments, investito nello specifico Fondo Interno, saranno inferiori.

Remunerazione del distributore

Il distributore riceve una commissione iniziale massima del 4% sostenuta dalla Compagnia e calcolata rispetto all'importo del Premio Unico ed una commissione annuale pari ad una percentuale dei costi di gestione. Qui di seguito, in forma tabellare, si specifica in media la quota parte percepita dai distributori con riferimento ai costi di gestione annuali del Fondo Interno.

Costi di gestione per anno (%)	Quota parte percepita in media dai distributori.
3,45	43%

TOTAL EXPENSE RATIO (TER): COSTI E SPESE EFFETTIVE DEL FONDO INTERNO

Il Total Expense Ratio (TER) è l'indicatore che fornisce la misura dei costi che mediamente hanno gravato sul patrimonio del Fondo Interno.

Il TER è dato dal rapporto percentuale fra il totale dei costi posti a carico del Fondo Interno ed il patrimonio medio corrispondente.

Nel calcolo del TER sono considerati i seguenti costi:

- Costi di gestione annui del Fondo Interno che comprende a sua volta:
 - o Oneri inerenti alla distribuzione del Contratto;
 - o Spese di amministrazione;
 - o Costi di revisione e certificazione per ciascun Fondo Interno;
- Costi di deposito
- La commissione annuale di gestione degli OICR sottostanti è espressa al netto di qualsiasi commissione di retrocessione a favore dell'Investitore-Contraente sulla base degli accordi di retrocessione delle commissioni in essere tra la Compagnia e il gestore esterno dell'OICR, ai sensi della Parte I, Sezione A, punto 3 (Conflitti di Interesse).
- Commissione di performance degli OICR

Costi e spese a carico del Fondo Interno	2008	2009	2010
Totale commissioni	3,45%	3,45%	3,45%
• Commissioni di gestione	3,45%	3,45%	3,45%
• Commissioni di performance	0%	0%	0%
TER degli OICR sottostanti**	1,00%	1,00%	1,00%
Spese di amministrazione e custodia	0%	0%	0%
Spese di revisione e certificazione del patrimonio del Fondo Interno	0%	0%	0%
Spese legali e giudiziarie	0%	0%	0%
Spese di pubblicazione	0%	0%	0%
Altri oneri gravanti sul Fondo Interno (specificare)	0%	0%	0%
TOTALE	3,45%	3,45%	3,45%

La misurazione del TER non comprende i costi di negoziazione e degli oneri fiscali che hanno gravato sul patrimonio del Fondo Interno.

**Al fine di calcolare il TER degli OICR sottostanti, si utilizza la commissione annua di gestione dell'OICR al posto dei rispettivi TER. Tale commissione è inclusa nel costo di gestione del Fondo Interno. Il costo annuo di gestione è al netto delle attuali commissioni di retrocessione. Nel caso in cui il livello delle commissioni di retrocessione ricevute si riduca rispetto ai livelli attuali, i costi di gestione applicati al Fondo Interno aumenteranno in proporzione.

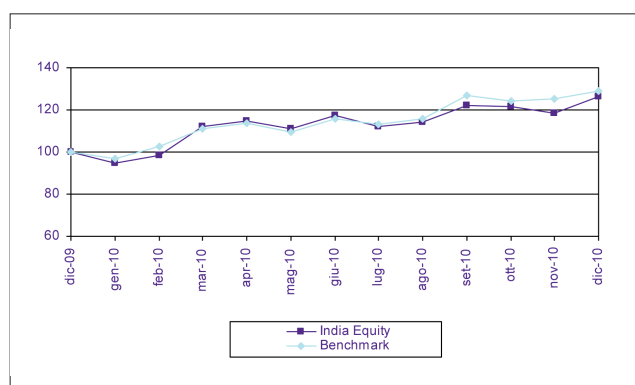
DATI PERIODICI DI RISCHIO-RENDIMENTO

Fondo	India Equity
Benchmark	Morgan Stanley Capital International Inc (MSCI) India Index

Rendimento Annuo del Fondo Interno e del Benchmark



Andamento del Fondo Interno e del Benchmark nel 2010



Rendimento medio annuo composto	Ultimi 3 anni	Ultimi 4 anni
India Equity	-3,66%	5,84%
Benchmark	-1,94%	10,23%

Data di costituzione del Fondo Interno	21 maggio 2007
Scadenza del Fondo Interno	Indeterminata
Patrimonio netto al 31.12.2010 (milioni di Euro)	41,46
Valore della Quota al 31.12.2010 (Euro)	1,19

I rendimenti passati non sono indicativi di quelli futuri.

I dati di rendimento del Fondo Interno non includono le Penali di Riscatto Anticipato o i costi di Riscatto Parziale a carico dell'investitore-contraente.

La determinazione del rendimento del Fondo Interno è al netto dei costi prelevati in via esclusiva o parziale mediante annullamento di quote. Pertanto a causa di tale modalità di prelievo di parte dei costi di gestione (annullamento di Quote), i rendimenti del Contratto Eagle Star Investments, investito nello specifico Fondo Interno, saranno inferiori.

Il rendimento del Fondo Interno riflette oneri sullo stesso gravanti e non contabilizzati nell'andamento del benchmark.

Remunerazione del distributore

Il distributore riceve una commissione iniziale massima del 4% sostenuta dalla Compagnia e calcolata rispetto all'importo del Premio Unico ed una commissione annuale pari ad una percentuale dei costi di gestione. Qui di seguito, in forma tabellare, si specifica in media la quota parte percepita dai distributori con riferimento ai costi di gestione annuali del Fondo Interno.

Costi di gestione per anno (%)	Quota parte percepita in media dai distributori.
2,45	61%

TOTAL EXPENSE RATIO (TER): COSTI E SPESE EFFETTIVE DEL FONDO INTERNO

Il Total Expense Ratio (TER) è l'indicatore che fornisce la misura dei costi che mediamente hanno gravato sul patrimonio del Fondo Interno.

Il TER è dato dal rapporto percentuale fra il totale dei costi posti a carico del Fondo Interno ed il patrimonio medio corrispondente.

Nel calcolo del TER sono considerati i seguenti costi:

- Costi di gestione annui del Fondo Interno che comprende a sua volta:
 - o Oneri inerenti alla distribuzione del Contratto;
 - o Spese di amministrazione;
 - o Costi di revisione e certificazione per ciascun Fondo Interno;
- Costi di deposito
- La commissione annuale di gestione degli OICR sottostanti è espressa al netto di qualsiasi commissione di retrocessione a favore dell'Investitore-Contraente sulla base degli accordi di retrocessione delle commissioni in essere tra la Compagnia e il gestore esterno dell'OICR, ai sensi della Parte I, Sezione A, punto 3 (Conflitti di Interesse).
- Commissione di performance degli OICR

Costi e spese a carico del Fondo Interno	2008	2009	2010
Totale commissioni	2,45%	2,45%	2,45%
• Commissioni di gestione	2,45%	2,45%	2,45%
• Commissioni di performance	0%	0%	0%
TER degli OICR sottostanti**	0%	0%	0%
Spese di amministrazione e custodia	0,09%	0,07%	0,07%
Spese di revisione e certificazione del patrimonio del Fondo Interno	0%	0%	0%
Spese legali e giudiziarie	0%	0%	0%
Spese di pubblicazione	0%	0%	0%
Altri oneri gravanti sul Fondo Interno (specificare)	0%	0%	0%
TOTALE	2,54%	2,52%	2,52%

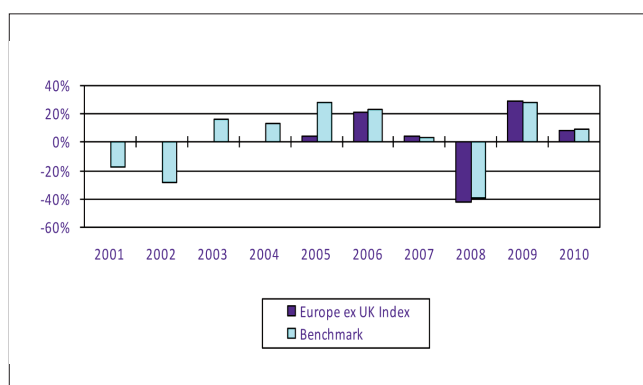
La misurazione del TER non comprende i costi di negoziazione e degli oneri fiscali che hanno gravato sul patrimonio del Fondo Interno.

**Al fine di calcolare il TER degli OICR sottostanti, si utilizza la commissione annua di gestione dell'OICR al posto dei rispettivi TER. Tale commissione è inclusa nel costo di gestione del Fondo Interno. Il costo annuo di gestione è al netto delle attuali commissioni di retrocessione. Nel caso in cui il livello delle commissioni di retrocessione ricevute si riduca rispetto ai livelli attuali, i costi di gestione applicati al Fondo Interno aumenteranno in proporzione.

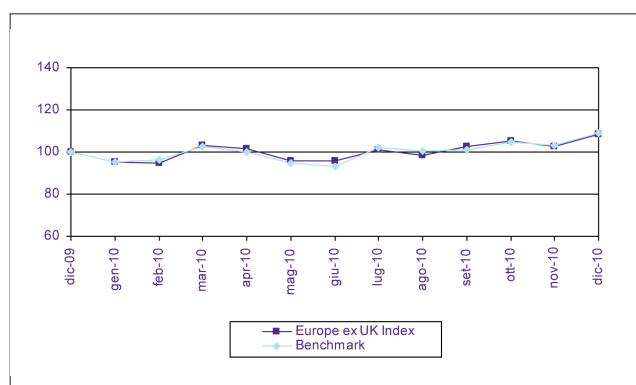
DATI PERIODICI DI RISCHIO-RENDIMENTO

Fondo	Europe ex-UK Index
Benchmark	Morgan Stanley Capital International Inc (MSCI) Europe ex-UK Index

Rendimento Annuo del Fondo Interno e del Benchmark



Andamento del Fondo Interno e del Benchmark nel 2010



Rendimento medio annuo composto	Ultimi 3 anni	Ultimi 5 anni
Europe ex-UK Index	-6,63%	0,60%
Benchmark	-5,59%	1,42%

Data di costituzione del Fondo Interno	01 ottobre 2005
Scadenza del Fondo Interno	Indeterminata
Patrimonio netto al 31.12.2010 (milioni di Euro)	1,86
Valore della Quota al 31.12.2010 (Euro)	0,81

I rendimenti passati non sono indicativi di quelli futuri.

I dati di rendimento del Fondo Interno non includono le Penali di Riscatto Anticipato o i costi di Riscatto Parziale a carico dell'investitore-contraente.

La determinazione del rendimento del Fondo Interno è al netto dei costi prelevati in via esclusiva o parziale mediante annullamento di quote. Pertanto a causa di tale modalità di prelievo di parte dei costi di gestione (annullamento di Quote), i rendimenti del Contratto Eagle Star Investments, investito nello specifico Fondo Interno, saranno inferiori.

Il rendimento del Fondo Interno riflette oneri sullo stesso gravanti e non contabilizzati nell'andamento del benchmark.

Remunerazione del distributore

Il distributore riceve una commissione iniziale massima del 4% sostenuta dalla Compagnia e calcolata rispetto all'importo del Premio Unico ed una commissione annuale pari ad una percentuale dei costi di gestione. Qui di seguito, in forma tabellare, si specifica in media la quota parte percepita dai distributori con riferimento ai costi di gestione annuali del Fondo Interno.

Costi di gestione per anno (%)	Quota parte percepita in media dai distributori.
2,45	61%

TOTAL EXPENSE RATIO (TER): COSTI E SPESE EFFETTIVE DEL FONDO INTERNO

Il Total Expense Ratio (TER) è l'indicatore che fornisce la misura dei costi che mediamente hanno gravato sul patrimonio del Fondo Interno.

Il TER è dato dal rapporto percentuale fra il totale dei costi posti a carico del Fondo Interno ed il patrimonio medio corrispondente.

Nel calcolo del TER sono considerati i seguenti costi:

- Costi di gestione annui del Fondo Interno che comprende a sua volta:
 - o Oneri inerenti alla distribuzione del Contratto;
 - o Spese di amministrazione;
 - o Costi di revisione e certificazione per ciascun Fondo Interno;
- Costi di deposito
- La commissione annuale di gestione degli OICR sottostanti è espressa al netto di qualsiasi commissione di retrocessione a favore dell'Investitore-Contraente sulla base degli accordi di retrocessione delle commissioni in essere tra la Compagnia e il gestore esterno dell'OICR, ai sensi della Parte I, Sezione A, punto 3 (Conflitti di Interesse).
- Commissione di performance degli OICR

Costi e spese a carico del Fondo Interno	2008	2009	2010
Totale commissioni	2,65%	2,65%	2,65%
• Commissioni di gestione	2,65%	2,65%	2,65%
• Commissioni di performance	0%	0%	0%
TER degli OICR sottostanti**	0,20%	0,20%	0,20%
Spese di amministrazione e custodia	0%	0%	0%
Spese di revisione e certificazione del patrimonio del Fondo Interno	0%	0%	0%
Spese legali e giudiziarie	0%	0%	0%
Spese di pubblicazione	0%	0%	0%
Altri oneri gravanti sul Fondo Interno (specificare)	0%	0%	0%
TOTALE	2,65%	2,65%	2,65%

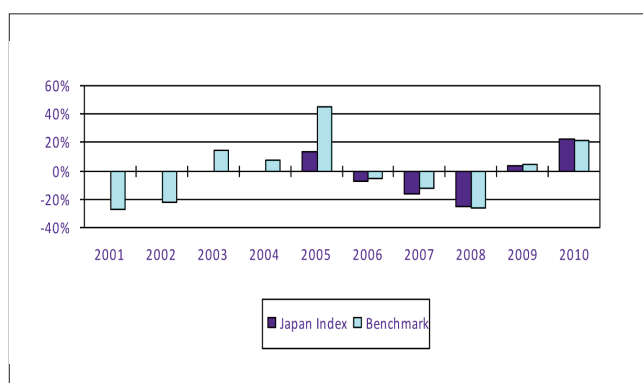
La misurazione del TER non comprende i costi di negoziazione e degli oneri fiscali che hanno gravato sul patrimonio del Fondo Interno.

**Al fine di calcolare il TER degli OICR sottostanti, si utilizza la commissione annua di gestione dell'OICR al posto dei rispettivi TER. Tale commissione è inclusa nel costo di gestione del Fondo Interno. Il costo annuo di gestione è al netto delle attuali commissioni di retrocessione. Nel caso in cui il livello delle commissioni di retrocessione ricevute si riduca rispetto ai livelli attuali, i costi di gestione applicati al Fondo Interno aumenteranno in proporzione.

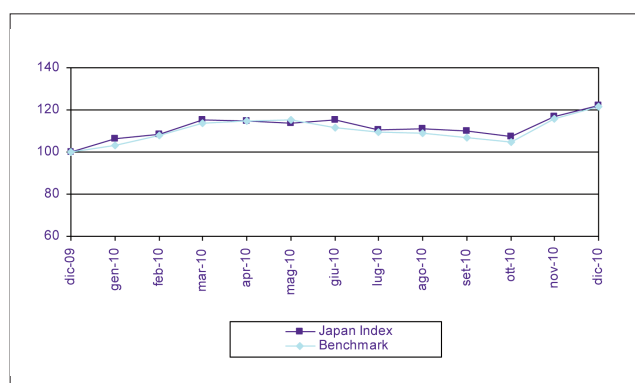
DATI PERIODICI DI RISCHIO-RENDIMENTO

Fondo	Japan Index
Benchmark	Morgan Stanley Capital International Inc (MSCI) Japan Index

Rendimento Annuo del Fondo Interno e del Benchmark



Andamento del Fondo Interno e del Benchmark nel 2010



Rendimento medio annuo composto	Ultimi 3 anni	Ultimi 5 anni
Japan Index	-1,63%	-5,70%
Benchmark	-2,19%	-4,95%

Data di costituzione del Fondo Interno	01 ottobre 2005
Scadenza del Fondo Interno	Indeterminata
Patrimonio netto al 31.12.2010 (milioni di Euro)	2,23
Valore della Quota al 31.12.2010 (Euro)	0,95

I rendimenti passati non sono indicativi di quelli futuri.

I dati di rendimento del Fondo Interno non includono le Penali di Riscatto Anticipato o i costi di Riscatto Parziale a carico dell'investitore-contraente.

La determinazione del rendimento del Fondo Interno è al netto dei costi prelevati in via esclusiva o parziale mediante annullamento di quote. Pertanto a causa di tale modalità di prelievo di parte dei costi di gestione (annullamento di Quote), i rendimenti del Contratto Eagle Star Investments, investito nello specifico Fondo Interno, saranno inferiori.

Il rendimento del Fondo Interno riflette oneri sullo stesso gravanti e non contabilizzati nell'andamento del benchmark.

Remunerazione del distributore

Il distributore riceve una commissione iniziale massima del 4% sostenuta dalla Compagnia e calcolata rispetto all'importo del Premio Unico ed una commissione annuale pari ad una percentuale dei costi di gestione. Qui di seguito, in forma tabellare, si specifica in media la quota parte percepita dai distributori con riferimento ai costi di gestione annuali del Fondo Interno.

Costi di gestione per anno (%)	Quota parte percepita in media dai distributori.
2,65	61%

TOTAL EXPENSE RATIO (TER): COSTI E SPESE EFFETTIVE DEL FONDO INTERNO

Il Total Expense Ratio (TER) è l'indicatore che fornisce la misura dei costi che mediamente hanno gravato sul patrimonio del Fondo Interno.

Il TER è dato dal rapporto percentuale fra il totale dei costi posti a carico del Fondo Interno ed il patrimonio medio corrispondente.

Nel calcolo del TER sono considerati i seguenti costi:

- Costi di gestione annui del Fondo Interno che comprende a sua volta:
 - o Oneri inerenti alla distribuzione del Contratto;
 - o Spese di amministrazione;
 - o Costi di revisione e certificazione per ciascun Fondo Interno;
- Costi di deposito
- La commissione annuale di gestione degli OICR sottostanti è espressa al netto di qualsiasi commissione di retrocessione a favore dell'Investitore-Contraente sulla base degli accordi di retrocessione delle commissioni in essere tra la Compagnia e il gestore esterno dell'OICR, ai sensi della Parte I, Sezione A, punto 3 (Conflitti di Interesse).
- Commissione di performance degli OICR

Costi e spese a carico del Fondo Interno	2008	2009	2010
Totale commissioni	2,65%	2,65%	2,65%
• Commissioni di gestione	2,65%	2,65%	2,65%
• Commissioni di performance	0%	0%	0%
TER degli OICR sottostanti**	0,20%	0,20%	0,20%
Spese di amministrazione e custodia	0%	0%	0%
Spese di revisione e certificazione del patrimonio del Fondo Interno	0%	0%	0%
Spese legali e giudiziarie	0%	0%	0%
Spese di pubblicazione	0%	0%	0%
Altri oneri gravanti sul Fondo Interno (specificare)	0%	0%	0%
TOTALE	2,65%	2,65%	2,65%

La misurazione del TER non comprende i costi di negoziazione e degli oneri fiscali che hanno gravato sul patrimonio del Fondo Interno.

**Al fine di calcolare il TER degli OICR sottostanti, si utilizza la commissione annua di gestione dell'OICR al posto dei rispettivi TER. Tale commissione è inclusa nel costo di gestione del Fondo Interno. Il costo annuo di gestione è al netto delle attuali commissioni di retrocessione. Nel caso in cui il livello delle commissioni di retrocessione ricevute si riduca rispetto ai livelli attuali, i costi di gestione applicati al Fondo Interno aumenteranno in proporzione.

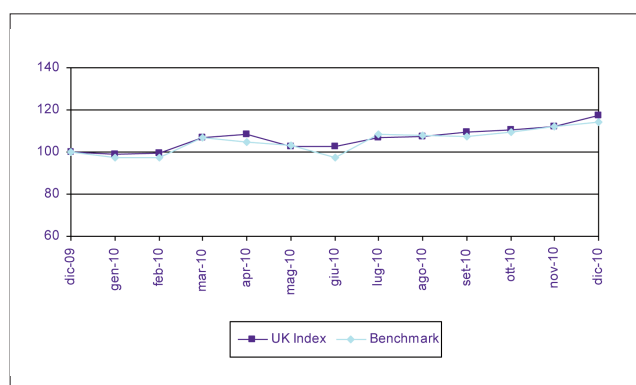
DATI PERIODICI DI RISCHIO-RENDIMENTO

Fondo	UK Index
Benchmark	Morgan Stanley Capital International Inc (MSCI) UK Index

Rendimento Annuo del Fondo Interno e del Benchmark



Andamento del Fondo Interno e del Benchmark nel 2010



Rendimento medio annuo composto	Ultimi 3 anni	Ultimi 5 anni
UK Index	-3,45%	0,02%
Benchmark	-6,93%	2,69%

Data di costituzione del Fondo Interno	01 ottobre 2005
Scadenza del Fondo Interno	Indeterminata
Patrimonio netto al 31.12.2010 (milioni di Euro)	1,54
Valore della Quota al 31.12.2010 (Euro)	0,90

I rendimenti passati non sono indicativi di quelli futuri.

I dati di rendimento del Fondo Interno non includono le Penali di Riscatto Anticipato o i costi di Riscatto Parziale a carico dell'investitore-contraente.

La determinazione del rendimento del Fondo Interno è al netto dei costi prelevati in via esclusiva o parziale mediante annullamento di quote. Pertanto a causa di tale modalità di prelievo di parte dei costi di gestione (annullamento di Quote), i rendimenti del Contratto Eagle Star Investments, investito nello specifico Fondo Interno, saranno inferiori.

Il rendimento del Fondo Interno riflette oneri sullo stesso gravanti e non contabilizzati nell'andamento del benchmark.

Remunerazione del distributore

Il distributore riceve una commissione iniziale massima del 4% sostenuta dalla Compagnia e calcolata rispetto all'importo del Premio Unico ed una commissione annuale pari ad una percentuale dei costi di gestione. Qui di seguito, in forma tabellare, si specifica in media la quota parte percepita dai distributori con riferimento ai costi di gestione annuali del Fondo Interno.

Costi di gestione per anno (%)	Quota parte percepita in media dai distributori.
2,65	61%

TOTAL EXPENSE RATIO (TER): COSTI E SPESE EFFETTIVE DEL FONDO INTERNO

Il Total Expense Ratio (TER) è l'indicatore che fornisce la misura dei costi che mediamente hanno gravato sul patrimonio del Fondo Interno.

Il TER è dato dal rapporto percentuale fra il totale dei costi posti a carico del Fondo Interno ed il patrimonio medio corrispondente.

Nel calcolo del TER sono considerati i seguenti costi:

- Costi di gestione annui del Fondo Interno che comprende a sua volta:
 - o Oneri inerenti alla distribuzione del Contratto;
 - o Spese di amministrazione;
 - o Costi di revisione e certificazione per ciascun Fondo Interno;
- Costi di deposito
- La commissione annuale di gestione degli OICR sottostanti è espressa al netto di qualsiasi commissione di retrocessione a favore dell'Investitore-Contraente sulla base degli accordi di retrocessione delle commissioni in essere tra la Compagnia e il gestore esterno dell'OICR, ai sensi della Parte I, Sezione A , punto 3 (Conflitti di Interesse).
- Commissione di performance degli OICR

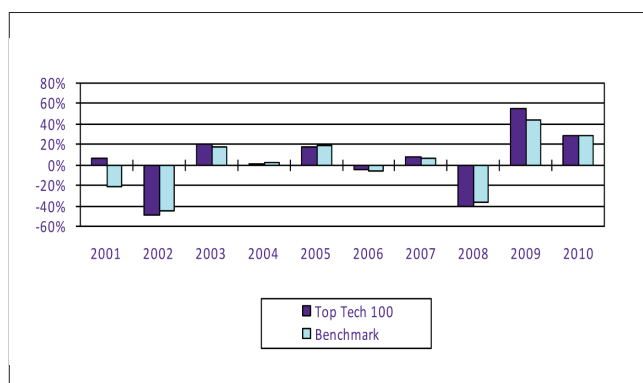
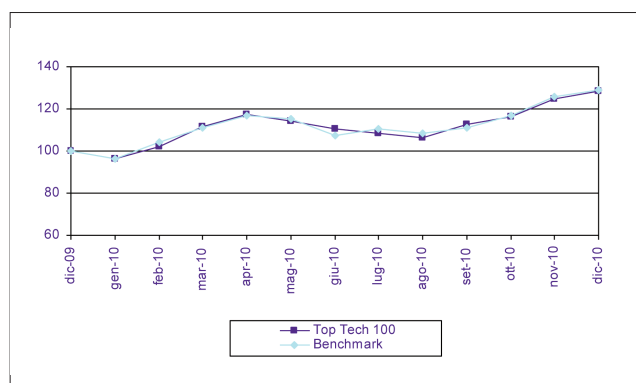
Costi e spese a carico del Fondo Interno	2008	2009	2010
Totale commissioni	2,65%	2,65%	2,65%
• Commissioni di gestione	2,65%	2,65%	2,65%
• Commissioni di performance	0%	0%	0%
TER degli OICR sottostanti**	0,20%	0,20%	0,20%
Spese di amministrazione e custodia	0%	0%	0%
Spese di revisione e certificazione del patrimonio del Fondo Interno	0%	0%	0%
Spese legali e giudiziarie	0%	0%	0%
Spese di pubblicazione	0%	0%	0%
Altri oneri gravanti sul Fondo Interno (specificare)	0%	0%	0%
TOTALE	2,65%	2,65%	2,65%

La misurazione del TER non comprende i costi di negoziazione e degli oneri fiscali che hanno gravato sul patrimonio del Fondo Interno.

**Al fine di calcolare il TER degli OICR sottostanti, si utilizza la commissione annua di gestione dell' OICR al posto dei rispettivi TER. Tale commissione è inclusa nel costo di gestione del Fondo Interno. Il costo annuo di gestione è al netto delle attuali commissioni di retrocessione. Nel caso in cui il livello delle commissioni di retrocessione ricevute si riduca rispetto ai livelli attuali, i costi di gestione applicati al Fondo Interno aumenteranno in proporzione.

DATI PERIODICI DI RISCHIO-RENDIMENTO

Fondo	Top Tech 100
Benchmark	NASDAQ 100 Index

Rendimento Annuo del Fondo Interno e del Benchmark

Andamento del Fondo Interno e del Benchmark nel 2010


Rendimento medio annuo composto	Ultimi 3 anni	Ultimi 5 anni
Top Tech 100	5,31%	3,73%
Benchmark	5,82%	3,61%

Data di costituzione del Fondo Interno	16 agosto 2001
Scadenza del Fondo Interno	Indeterminata
Patrimonio netto al 31.12.2010 (milioni di Euro)	9,81
Valore della Quota al 31.12.2010 (Euro)	0,89

I rendimenti passati non sono indicativi di quelli futuri.

I dati di rendimento del Fondo Interno non includono le Penali di Riscatto Anticipato o i costi di Riscatto Parziale a carico dell'investitore-contraente.

La determinazione del rendimento del Fondo Interno è al netto dei costi prelevati in via esclusiva o parziale mediante annullamento di quote. Pertanto a causa di tale modalità di prelievo di parte dei costi di gestione (annullamento di Quote), i rendimenti del Contratto Eagle Star Investments, investito nello specifico Fondo Interno, saranno inferiori.

Il rendimento del Fondo Interno riflette oneri sullo stesso gravanti e non contabilizzati nell'andamento del benchmark.

Remunerazione del distributore

Il distributore riceve una commissione iniziale massima del 4% sostenuta dalla Compagnia e calcolata rispetto all'importo del Premio Unico ed una commissione annuale pari ad una percentuale dei costi di gestione. Qui di seguito, in forma tabellare, si specifica in media la quota parte percepita dai distributori con riferimento ai costi di gestione annuali del Fondo Interno.

Costi di gestione per anno (%)	Quota parte percepita in media dai distributori.
2,45	61%

TOTAL EXPENSE RATIO (TER): COSTI E SPESE EFFETTIVE DEL FONDO INTERNO

Il Total Expense Ratio (TER) è l'indicatore che fornisce la misura dei costi che mediamente hanno gravato sul patrimonio del Fondo Interno.

Il TER è dato dal rapporto percentuale fra il totale dei costi posti a carico del Fondo Interno ed il patrimonio medio corrispondente.

Nel calcolo del TER sono considerati i seguenti costi:

- Costi di gestione annui del Fondo Interno che comprende a sua volta:
 - o Oneri inerenti alla distribuzione del Contratto;
 - o Spese di amministrazione;
 - o Costi di revisione e certificazione per ciascun Fondo Interno;
- Costi di deposito
- La commissione annuale di gestione degli OICR sottostanti è espressa al netto di qualsiasi commissione di retrocessione a favore dell'Investitore-Contraente sulla base degli accordi di retrocessione delle commissioni in essere tra la Compagnia e il gestore esterno dell'OICR, ai sensi della Parte I, Sezione A , punto 3 (Conflitti di Interesse).
- Commissione di performance degli OICR

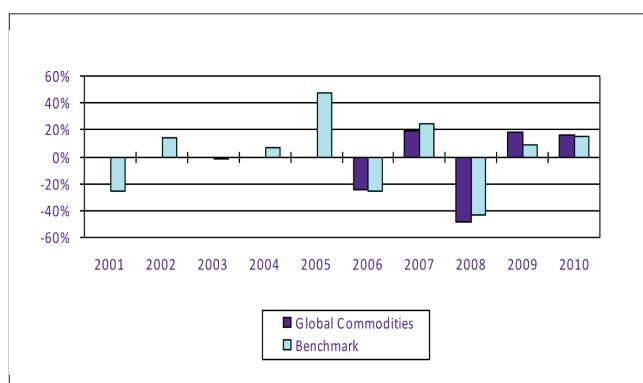
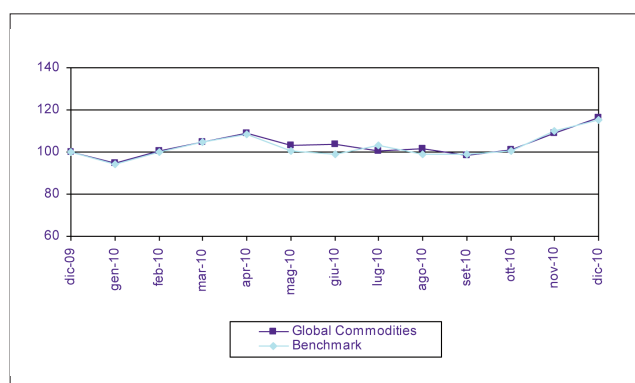
Costi e spese a carico del Fondo Interno	2008	2009	2010
Totale commissioni	2,45%	2,45%	2,45%
• Commissioni di gestione	2,45%	2,45%	2,45%
• Commissioni di performance	0%	0%	0%
TER degli OICR sottostanti**	0%	0%	0%
Spese di amministrazione e custodia	0,01%	0,01%	0,01%
Spese di revisione e certificazione del patrimonio del Fondo Interno	0%	0%	0%
Spese legali e giudiziarie	0%	0%	0%
Spese di pubblicazione	0%	0%	0%
Altri oneri gravanti sul Fondo Interno (specificare)	0%	0%	0%
TOTALE	2,46%	2,46%	2,46%

La misurazione del TER non comprende i costi di negoziazione e degli oneri fiscali che hanno gravato sul patrimonio del Fondo Interno.

**Al fine di calcolare il TER degli OICR sottostanti, si utilizza la commissione annua di gestione dell' OICR al posto dei rispettivi TER. Tale commissione è inclusa nel costo di gestione del Fondo Interno. Il costo annuo di gestione è al netto delle attuali commissioni di retrocessione. Nel caso in cui il livello delle commissioni di retrocessione ricevute si riduca rispetto ai livelli attuali, i costi di gestione applicati al Fondo Interno aumenteranno in proporzione.

DATI PERIODICI DI RISCHIO-RENDIMENTO

Fondo	Global Commodities
Benchmark	Goldman Sachs Commodities Index – Total Return

Rendimento Annuo del Fondo Interno e del Benchmark

Andamento del Fondo Interno e del Benchmark nel 2010


Rendimento medio annuo composto	Ultimi 3 anni	Ultimi 5 anni
Global Commodities	-11,15%	-10,87%
Benchmark	-10,87%	-8,09%

Data di costituzione del Fondo Interno	01 gennaio 2006
Scadenza del Fondo Interno	Indeterminata
Patrimonio netto al 31.12.2010 (milioni di Euro)	18,66
Valore della Quota al 31.12.2010 (Euro)	0,59

I rendimenti passati non sono indicativi di quelli futuri.

I dati di rendimento del Fondo Interno non includono le Penali di Riscatto Anticipato o i costi di Riscatto Parziale a carico dell'investitore-contraente.

La determinazione del rendimento del Fondo Interno è al netto dei costi prelevati in via esclusiva o parziale mediante annullamento di quote. Pertanto a causa di tale modalità di prelievo di parte dei costi di gestione (annullamento di Quote), i rendimenti del Contratto Eagle Star Investments, investito nello specifico Fondo Interno, saranno inferiori.

Il rendimento del Fondo Interno riflette oneri sullo stesso gravanti e non contabilizzati nell'andamento del benchmark.

Remunerazione del distributore

Il distributore riceve una commissione iniziale massima del 4% sostenuta dalla Compagnia e calcolata rispetto all'importo del Premio Unico ed una commissione annuale pari ad una percentuale dei costi di gestione. Qui di seguito, in forma tabellare, si specifica in media la quota parte percepita dai distributori con riferimento ai costi di gestione annuali del Fondo Interno.

Costi di gestione per anno (%)	Quota parte percepita in media dai distributori.
2,45	61%

TOTAL EXPENSE RATIO (TER): COSTI E SPESE EFFETTIVE DEL FONDO INTERNO

Il Total Expense Ratio (TER) è l'indicatore che fornisce la misura dei costi che mediamente hanno gravato sul patrimonio del Fondo Interno.

Il TER è dato dal rapporto percentuale fra il totale dei costi posti a carico del Fondo Interno ed il patrimonio medio corrispondente.

Nel calcolo del TER sono considerati i seguenti costi:

- Costi di gestione annui del Fondo Interno che comprende a sua volta:
 - o Oneri inerenti alla distribuzione del Contratto;
 - o Spese di amministrazione;
 - o Costi di revisione e certificazione per ciascun Fondo Interno;
- Costi di deposito
- La commissione annuale di gestione degli OICR sottostanti è espressa al netto di qualsiasi commissione di retrocessione a favore dell'Investitore-Contraente sulla base degli accordi di retrocessione delle commissioni in essere tra la Compagnia e il gestore esterno dell'OICR, ai sensi della Parte I, Sezione A, punto 3 (Conflitti di Interesse).
- Commissione di performance degli OICR

Costi e spese a carico del Fondo Interno	2008	2009	2010
Totale commissioni	2,45%	2,45%	2,45%
• Commissioni di gestione	2,45%	2,45%	2,45%
• Commissioni di performance	0%	0%	0%
TER degli OICR sottostanti**	0%	0%	0%
Spese di amministrazione e custodia	0,09%	0,07%	0,04%
Spese di revisione e certificazione del patrimonio del Fondo Interno	0%	0%	0%
Spese legali e giudiziarie	0%	0%	0%
Spese di pubblicazione	0%	0%	0%
Altri oneri gravanti sul Fondo Interno (specificare)	0%	0%	0%
TOTALE	2,54%	2,52%	2,49%

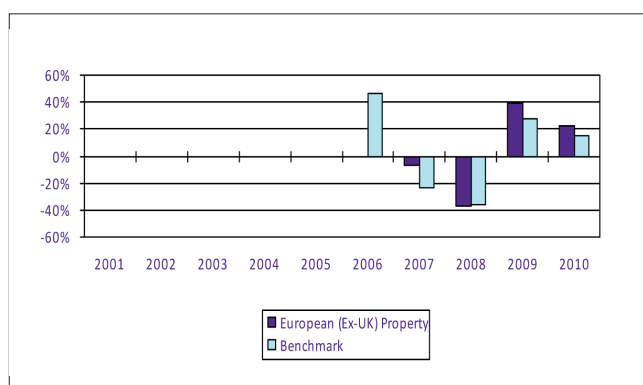
La misurazione del TER non comprende i costi di negoziazione e degli oneri fiscali che hanno gravato sul patrimonio del Fondo Interno.

**Al fine di calcolare il TER degli OICR sottostanti, si utilizza la commissione annua di gestione dell'OICR al posto dei rispettivi TER. Tale commissione è inclusa nel costo di gestione del Fondo Interno. Il costo annuo di gestione è al netto delle attuali commissioni di retrocessione. Nel caso in cui il livello delle commissioni di retrocessione ricevute si riduca rispetto ai livelli attuali, i costi di gestione applicati al Fondo Interno aumenteranno in proporzione.

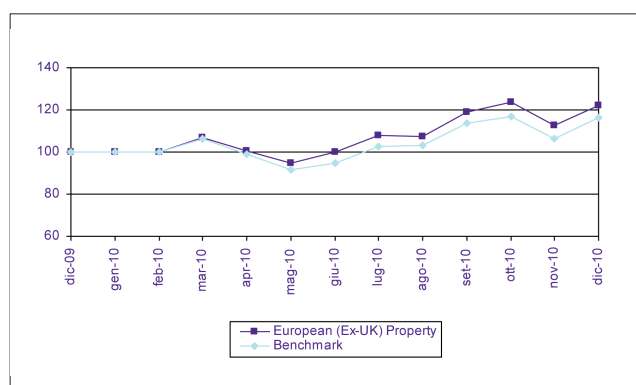
DATI PERIODICI DI RISCHIO-RENDIMENTO

Fondo	European (Ex-UK) Property
Benchmark	FTSE EPRA/NARIET Europe ex UK Dividend + Index

Rendimento Annuo del Fondo Interno e del Benchmark



Andamento del Fondo Interno e del Benchmark nel 2010



Rendimento medio annuo composto	Ultimi 3 anni	Ultimi 4 anni
European (Ex UK) Property	2,49%	0,16%
Benchmark	-1,97%	-8,00%

Data di costituzione del Fondo Interno	01 agosto 2007
Scadenza del Fondo Interno	Indeterminata
Patrimonio netto al 31.12.2010 (milioni di Euro)	8,47
Valore della Quota al 31.12.2010 (Euro)	0,96

I rendimenti passati non sono indicativi di quelli futuri.

I dati di rendimento del Fondo Interno non includono le Penali di Riscatto Anticipato o i costi di Riscatto Parziale a carico dell'investitore-contraente.

La determinazione del rendimento del Fondo Interno è al netto dei costi prelevati in via esclusiva o parziale mediante annullamento di quote. Pertanto a causa di tale modalità di prelievo di parte dei costi di gestione (annullamento di Quote), i rendimenti del Contratto Eagle Star Investments, investito nello specifico Fondo Interno, saranno inferiori.

Il rendimento del Fondo Interno riflette oneri sullo stesso gravanti e non contabilizzati nell'andamento del benchmark.

Remunerazione del distributore

Il distributore riceve una commissione iniziale massima del 4% sostenuta dalla Compagnia e calcolata rispetto all'importo del Premio Unico ed una commissione annuale pari ad una percentuale dei costi di gestione. Qui di seguito, in forma tabellare, si specifica in media la quota parte percepita dai distributori con riferimento ai costi di gestione annuali del Fondo Interno.

Costi di gestione per anno (%)	Quota parte percepita in media dai distributori.
2,45	61%

TOTAL EXPENSE RATIO (TER): COSTI E SPESE EFFETTIVE DEL FONDO INTERNO

Il Total Expense Ratio (TER) è l'indicatore che fornisce la misura dei costi che mediamente hanno gravato sul patrimonio del Fondo Interno.

Il TER è dato dal rapporto percentuale fra il totale dei costi posti a carico del Fondo Interno ed il patrimonio medio corrispondente.

Nel calcolo del TER sono considerati i seguenti costi:

- Costi di gestione annui del Fondo Interno che comprende a sua volta:
 - o Oneri inerenti alla distribuzione del Contratto;
 - o Spese di amministrazione;
 - o Costi di revisione e certificazione per ciascun Fondo Interno;
- Costi di deposito
- La commissione annuale di gestione degli OICR sottostanti è espressa al netto di qualsiasi commissione di retrocessione a favore dell'Investitore-Contraente sulla base degli accordi di retrocessione delle commissioni in essere tra la Compagnia e il gestore esterno dell'OICR, ai sensi della Parte I, Sezione A, punto 3 (Conflitti di Interesse).
- Commissione di performance degli OICR

Costi e spese a carico del Fondo Interno	2008	2009	2010
Totale commissioni	2,45%	2,45%	2,45%
• Commissioni di gestione	2,45%	2,45%	2,45%
• Commissioni di performance	0%	0%	0%
TER degli OICR sottostanti**	0%	0%	0%
Spese di amministrazione e custodia	0,02%	0,03%	0,02%
Spese di revisione e certificazione del patrimonio del Fondo Interno	0%	0%	0%
Spese legali e giudiziarie	0%	0%	0%
Spese di pubblicazione	0%	0%	0%
Altri oneri gravanti sul Fondo Interno (specificare)	0%	0%	0%
TOTALE	2,47%	2,48%	2,47%

La misurazione del TER non comprende i costi di negoziazione e degli oneri fiscali che hanno gravato sul patrimonio del Fondo Interno.

**Al fine di calcolare il TER degli OICR sottostanti, si utilizza la commissione annua di gestione dell'OICR al posto dei rispettivi TER. Tale commissione è inclusa nel costo di gestione del Fondo Interno. Il costo annuo di gestione è al netto delle attuali commissioni di retrocessione. Nel caso in cui il livello delle commissioni di retrocessione ricevute si riduca rispetto ai livelli attuali, i costi di gestione applicati al Fondo Interno aumenteranno in proporzione.

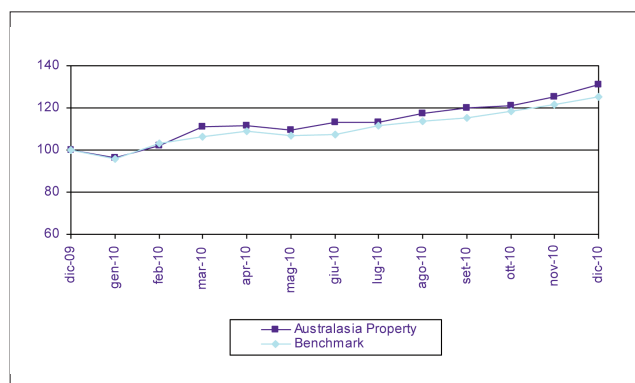
DATI PERIODICI DI RISCHIO-RENDIMENTO

Fondo	Australasia Property
Benchmark	FTSE EPRA/NARIET Asia Dividend + Index

Rendimento Annuo del Fondo Interno e del Benchmark



Andamento del Fondo Interno e del Benchmark nel 2010



Rendimento medio annuo composto	Ultimi 3 anni	Ultimi 5 anni
Australasia Property	-2,54%	-2,46%
Benchmark	-7,10%	-3,36%

Data di costituzione del Fondo Interno	01 agosto 2007
Scadenza del Fondo Interno	Indeterminata
Patrimonio netto al 31.12.2010 (milioni di Euro)	8,27
Valore della Quota al 31.12.2010 (Euro)	0,86

I rendimenti passati non sono indicativi di quelli futuri.

I dati di rendimento del Fondo Interno non includono le Penali di Riscatto Anticipato o i costi di Riscatto Parziale a carico dell'investitore-contraente.

La determinazione del rendimento del Fondo Interno è al netto dei costi prelevati in via esclusiva o parziale mediante annullamento di quote. Pertanto a causa di tale modalità di prelievo di parte dei costi di gestione (annullamento di Quote), i rendimenti del Contratto Eagle Star Investments, investito nello specifico Fondo Interno, saranno inferiori.

Il rendimento del Fondo Interno riflette oneri sullo stesso gravanti e non contabilizzati nell'andamento del benchmark.

Remunerazione del distributore

Il distributore riceve una commissione iniziale massima del 4% sostenuta dalla Compagnia e calcolata rispetto all'importo del Premio Unico ed una commissione annuale pari ad una percentuale dei costi di gestione. Qui di seguito, in forma tabellare, si specifica in media la quota parte percepita dai distributori con riferimento ai costi di gestione annuali del Fondo Interno.

Costi di gestione per anno (%)	Quota parte percepita in media dai distributori.
2,45	61%

TOTAL EXPENSE RATIO (TER): COSTI E SPESE EFFETTIVE DEL FONDO INTERNO

Il Total Expense Ratio (TER) è l'indicatore che fornisce la misura dei costi che mediamente hanno gravato sul patrimonio del Fondo Interno.

Il TER è dato dal rapporto percentuale fra il totale dei costi posti a carico del Fondo Interno ed il patrimonio medio corrispondente.

Nel calcolo del TER sono considerati i seguenti costi:

- Costi di gestione annui del Fondo Interno che comprende a sua volta:
 - o Oneri inerenti alla distribuzione del Contratto;
 - o Spese di amministrazione;
 - o Costi di revisione e certificazione per ciascun Fondo Interno;
- Costi di deposito
- La commissione annuale di gestione degli OICR sottostanti è espressa al netto di qualsiasi commissione di retrocessione a favore dell'Investitore-Contraente sulla base degli accordi di retrocessione delle commissioni in essere tra la Compagnia e il gestore esterno dell'OICR, ai sensi della Parte I, Sezione A, punto 3 (Conflitti di Interesse).
- Commissione di performance degli OICR

Costi e spese a carico del Fondo Interno	2008	2009	2010
Totale commissioni	2,45%	2,45%	2,45%
• Commissioni di gestione	2,45%	2,45%	2,45%
• Commissioni di performance	0%	0%	0%
TER degli OICR sottostanti**	0%	0%	0%
Spese di amministrazione e custodia	0,02%	0,02%	0,02%
Spese di revisione e certificazione del patrimonio del Fondo Interno	0%	0%	0%
Spese legali e giudiziarie	0%	0%	0%
Spese di pubblicazione	0%	0%	0%
Altri oneri gravanti sul Fondo Interno (specificare)	0%	0%	0%
TOTALE	2,47%	2,47%	2,47%

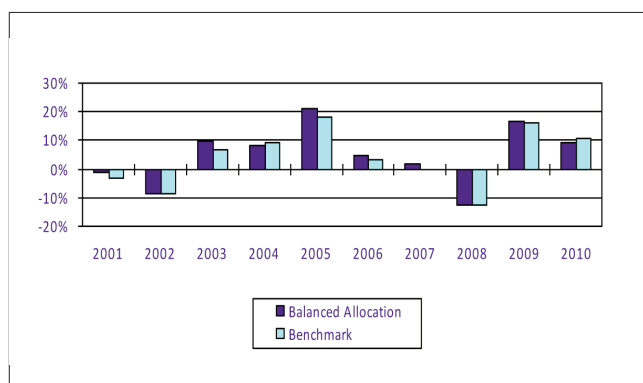
La misurazione del TER non comprende i costi di negoziazione e degli oneri fiscali che hanno gravato sul patrimonio del Fondo Interno.

**Al fine di calcolare il TER degli OICR sottostanti, si utilizza la commissione annua di gestione dell'OICR al posto dei rispettivi TER. Tale commissione è inclusa nel costo di gestione del Fondo Interno. Il costo annuo di gestione è al netto delle attuali commissioni di retrocessione. Nel caso in cui il livello delle commissioni di retrocessione ricevute si riduca rispetto ai livelli attuali, i costi di gestione applicati al Fondo Interno aumenteranno in proporzione.

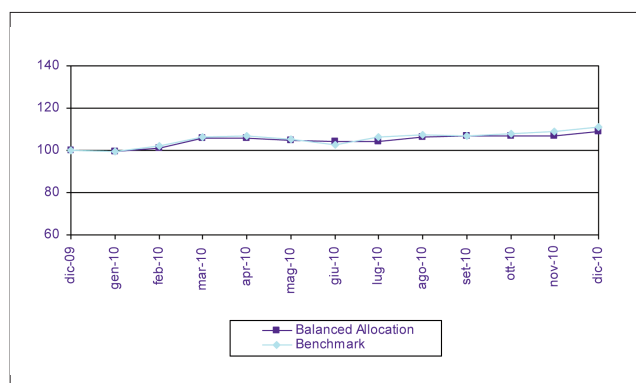
DATI PERIODICI DI RISCHIO-RENDIMENTO

Combinazione Libera	Balanced Allocation
Benchmark	50% Merrill Lynch Eurozone Govt Bond Over 5 Yr Index 50% FTSE World Index (e MSCI World Pre 2002)

Rendimento Annuo della combinazione libera di Fondi Interni



Andamento del Fondo Interno e del Benchmark nel 2010



Rendimento medio annuo composto	Ultimi 3 anni	Ultimi 5 anni
Balanced Allocation	3,65%	3,44%
Benchmark	3,95%	3,00%

Data di inizio operatività della combinazione libera	2 dicembre 1996
Durata della combinazione libera	Indeterminata
Patrimonio netto al 31.12.2010 (milioni di Euro)	215,09
Valore della Quota al 31.12.2010 (Euro)	4,16

I rendimenti passati non sono indicativi di quelli futuri.

Remunerazione del distributore

Il distributore riceve una commissione iniziale massima del 4% sostenuta dalla Compagnia e calcolata rispetto all'importo del Premio Unico ed una commissione annuale pari ad una percentuale dei costi di gestione. Qui di seguito, in forma tabellare, si specifica in media la quota parte percepita dai distributori con riferimento ai costi di gestione annuali del Fondo Interno.

Costi di gestione per anno (%)	Quota parte percepita in media dai distributori.
2,45	61%

TOTAL EXPENSE RATIO (TER): COSTI E SPESE EFFETTIVE DEL FONDO INTERNO

Il Total Expense Ratio (TER) è l'indicatore che fornisce la misura dei costi che mediamente hanno gravato sul patrimonio di ciascun Fondo Interno.

Il TER è dato dal rapporto percentuale fra il totale dei costi posti a carico di ciascun Fondo Interno ed il patrimonio medio corrispondente.

Nel calcolo del TER sono considerati i seguenti costi:

- Costi di gestione annui di ciascun Fondo Interno che comprende a sua volta:
 - o Oneri inerenti alla distribuzione del Contratto;
 - o Spese di amministrazione;
 - o Costi di revisione e certificazione per ciascun Fondo Interno;
- Costi di deposito
- La commissione annuale di gestione degli OICR sottostanti è espressa al netto di qualsiasi commissione di retrocessione a favore dell'Investitore-Contraente sulla base degli accordi di retrocessione delle commissioni in essere tra la Compagnia e il gestore esterno dell'OICR, ai sensi della Parte I, Sezione A , punto 3 (Conflitti di Interesse).
- Commissione di performance degli OICR

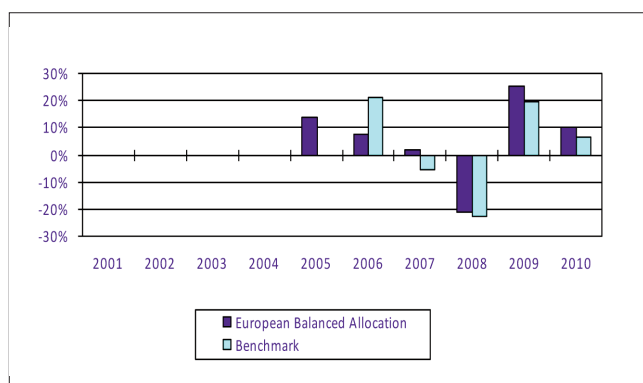
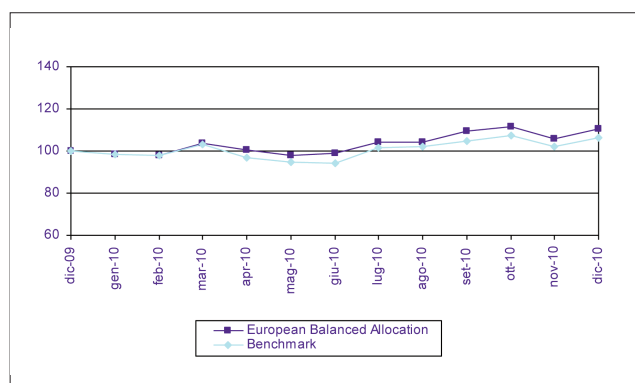
Costi e spese a carico del Fondo Interno	2008	2009	2010
Totale commissioni	2,45%	2,45%	2,45%
• Commissioni di gestione	2,45%	2,45%	2,45%
• Commissioni di performance	0%	0%	0%
TER degli OICR sottostanti**	0%	0%	0%
Spese di amministrazione e custodia	0,01%	0,01%	0,01%
Spese di revisione e certificazione del patrimonio del Fondo Interno	0%	0%	0%
Spese legali e giudiziarie	0%	0%	0%
Spese di pubblicazione	0%	0%	0%
Altri oneri gravanti sul Fondo Interno (specificare)	0%	0%	0%
TOTALE	2,46%	2,46%	2,46%

La misurazione del TER non comprende i costi di negoziazione e degli oneri fiscali che hanno gravato sul patrimonio del Fondo Interno.

**Al fine di calcolare il TER degli OICR sottostanti, si utilizza la commissione annua di gestione dell' OICR al posto dei rispettivi TER. Tale commissione è inclusa nel costo di gestione del Fondo Interno. Il costo annuo di gestione è al netto delle attuali commissioni di retrocessione. Nel caso in cui il livello delle commissioni di retrocessione ricevute si riduca rispetto ai livelli attuali, i costi di gestione applicati al Fondo Interno aumenteranno in proporzione.

DATI PERIODICI DI RISCHIO-RENDIMENTO

Combinazione Libera	European Balanced Allocation
Benchmark	33,33% Merrill Lynch over 5 year Eurozone Government Bond
	33,33% FTSE EPRA/NAREIT Europe ex UK Dividend + Index
	33,33% FTSE Eurobloc

Rendimento Annuo della combinazione libera di Fondi Interni

Andamento del Fondo Interno e del Benchmark nel 2010


Rendimento medio annuo composto	Ultimi 3 anni	Ultimi 5 anni
European Balanced Allocation	2,87%	3,50%
Benchmark	-0,48%	2,44%

Data di inizio operatività della combinazione libera	1 agosto 2007
Durata della combinazione libera	Indeterminata
Patrimonio netto al 31.12.2010 (milioni di Euro)	98,63
Valore della Quota al 31.12.2010 (Euro)	2,56

I rendimenti passati non sono indicativi di quelli futuri.

Remunerazione del distributore

Il distributore riceve una commissione iniziale massima del 4% sostenuta dalla Compagnia e calcolata rispetto all'importo del Premio Unico ed una commissione annuale pari ad una percentuale dei costi di gestione. Qui di seguito, in forma tabellare, si specifica in media la quota parte percepita dai distributori con riferimento ai costi di gestione annuali del Fondo Interno.

Costi di gestione per anno (%)	Quota parte percepita in media dai distributori.
2,45	61%

TOTAL EXPENSE RATIO (TER): COSTI E SPESE EFFETTIVE DEL FONDO INTERNO

Il Total Expense Ratio (TER) è l'indicatore che fornisce la misura dei costi che mediamente hanno gravato sul patrimonio di ciascun Fondo Interno.

Il TER è dato dal rapporto percentuale fra il totale dei costi posti a carico di ciascun Fondo Interno ed il patrimonio medio corrispondente.

Nel calcolo del TER sono considerati i seguenti costi:

- Costi di gestione annui di ciascun Fondo Interno che comprende a sua volta:
 - o Oneri inerenti alla distribuzione del Contratto;
 - o Spese di amministrazione;
 - o Costi di revisione e certificazione per ciascun Fondo Interno;
- Costi di deposito
- La commissione annuale di gestione degli OICR sottostanti è espressa al netto di qualsiasi commissione di retrocessione a favore dell'Investitore-Contraente sulla base degli accordi di retrocessione delle commissioni in essere tra la Compagnia e il gestore esterno dell'OICR, ai sensi della Parte I, Sezione A , punto 3 (Conflitti di Interesse).
- Commissione di performance degli OICR

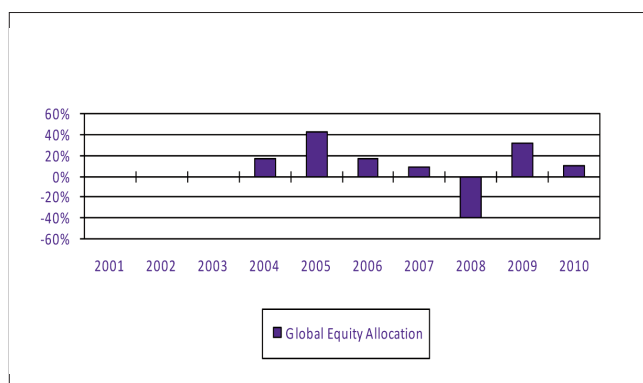
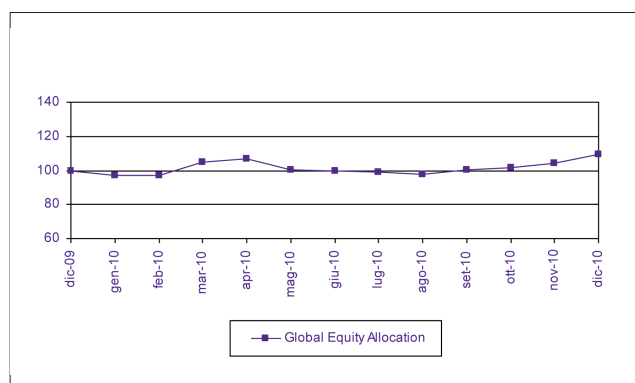
Costi e spese a carico del Fondo Interno	2008	2009	2010
Totale commissioni	2,45%	2,45%	2,45%
• Commissioni di gestione	2,45%	2,45%	2,45%
• Commissioni di performance	0%	0%	0%
TER degli OICR sottostanti**	0%	0%	0%
Spese di amministrazione e custodia	0,02%	0,02%	0,02%
Spese di revisione e certificazione del patrimonio del Fondo Interno	0%	0%	0%
Spese legali e giudiziarie	0%	0%	0%
Spese di pubblicazione	0%	0%	0%
Altri oneri gravanti sul Fondo Interno (specificare)	0%	0%	0%
TOTALE	2,47%	2,47%	2,47%

La misurazione del TER non comprende i costi di negoziazione e degli oneri fiscali che hanno gravato sul patrimonio del Fondo Interno.

**Al fine di calcolare il TER degli OICR sottostanti, si utilizza la commissione annua di gestione dell' OICR al posto dei rispettivi TER. Tale commissione è inclusa nel costo di gestione del Fondo Interno. Il costo annuo di gestione è al netto delle attuali commissioni di retrocessione. Nel caso in cui il livello delle commissioni di retrocessione ricevute si riduca rispetto ai livelli attuali, i costi di gestione applicati al Fondo Interno aumenteranno in proporzione.

DATI PERIODICI DI RISCHIO-RENDIMENTO

Combinazione Libera	Global Equity Allocation
Misura del rischio	Volatilità Storica: 2010: 14,91%

Rendimento Annuo della combinazione di Fondi Interni

Andamento del Fondo Interno e del Benchmark nel 2010


Rendimento medio annuo composto	Ultimi 3 anni	Ultimi 5 anni
Global Equity Allocation	-4,93%	1,72%

Data di inizio operatività della combinazione libera	1 aprile 2004
Durata della combinazione libera	Indeterminata
Patrimonio netto al 31.12.2010 (milioni di Euro)	81,04
Valore della Quota al 31.12.2010 (Euro)	0,85

I rendimenti passati non sono indicativi di quelli futuri.

Remunerazione del distributore

Il distributore riceve una commissione iniziale massima del 4% sostenuta dalla Compagnia e calcolata rispetto all'importo del Premio Unico ed una commissione annuale pari ad una percentuale dei costi di gestione. Qui di seguito, in forma tabellare, si specifica in media la quota parte percepita dai distributori con riferimento ai costi di gestione annuali del Fondo Interno.

Costi di gestione per anno (%)	Quota parte percepita in media dai distributori.
2,95	51%

TOTAL EXPENSE RATIO (TER): COSTI E SPESE EFFETTIVE DEL FONDO INTERNO

Il Total Expense Ratio (TER) è l'indicatore che fornisce la misura dei costi che mediamente hanno gravato sul patrimonio di ciascun Fondo Interno.

Il TER è dato dal rapporto percentuale fra il totale dei costi posti a carico di ciascun Fondo Interno ed il patrimonio medio corrispondente.

Nel calcolo del TER sono considerati i seguenti costi:

- Costi di gestione annui di ciascun Fondo Interno che comprende a sua volta:
 - o Oneri inerenti alla distribuzione del Contratto;
 - o Spese di amministrazione;
 - o Costi di revisione e certificazione per ciascun Fondo Interno;
- Costi di deposito
- La commissione annuale di gestione degli OICR sottostanti è espressa al netto di qualsiasi commissione di retrocessione a favore dell'Investitore-Contraente sulla base degli accordi di retrocessione delle commissioni in essere tra la Compagnia e il gestore esterno dell'OICR, ai sensi della Parte I, Sezione A , punto 3 (Conflitti di Interesse).
- Commissione di performance degli OICR

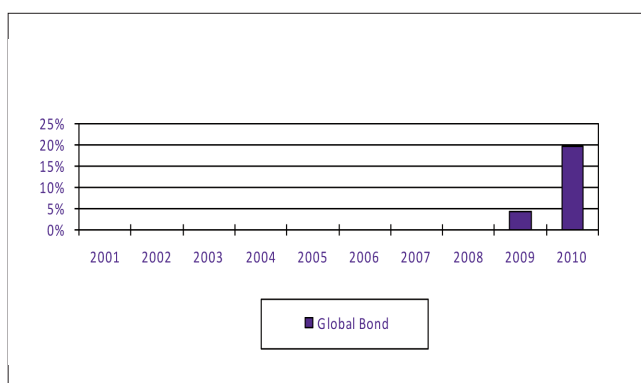
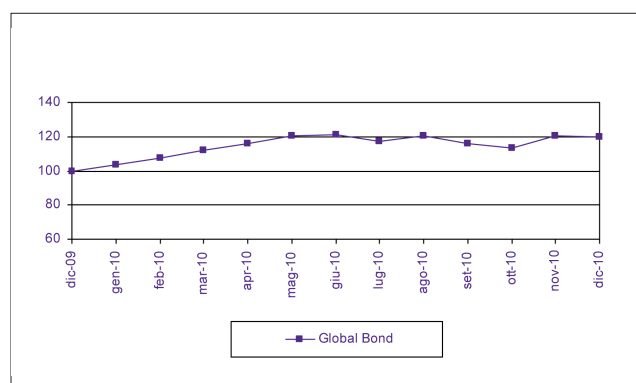
Costi e spese a carico del Fondo Interno	2008	2009	2010
Totale commissioni	2,95%	2,95%	2,95%
• Commissioni di gestione	2,95%	2,95%	2,95%
• Commissioni di performance	0%	0%	0%
TER degli OICR sottostanti**	0%	0%	0%
Spese di amministrazione e custodia	0,02%	0,02%	0,03%
Spese di revisione e certificazione del patrimonio del Fondo Interno	0%	0%	0%
Spese legali e giudiziarie	0%	0%	0%
Spese di pubblicazione	0%	0%	0%
Altri oneri gravanti sul Fondo Interno (specificare)	0%	0%	0%
TOTALE	2,97%	2,97%	2,98%

La misurazione del TER non comprende i costi di negoziazione e degli oneri fiscali che hanno gravato sul patrimonio del Fondo Interno.

**Al fine di calcolare il TER degli OICR sottostanti, si utilizza la commissione annua di gestione dell' OICR al posto dei rispettivi TER. Tale commissione è inclusa nel costo di gestione del Fondo Interno. Il costo annuo di gestione è al netto delle attuali commissioni di retrocessione. Nel caso in cui il livello delle commissioni di retrocessione ricevute si riduca rispetto ai livelli attuali, i costi di gestione applicati al Fondo Interno aumenteranno in proporzione.

DATI PERIODICI DI RISCHIO-RENDIMENTO

Fondo Interno	Global Bond
Misura di Rischio	Volatilità storica: 2010: 11,88%

Rendimento Annuo del Fondo Interno

Andamento del Fondo Interno nel 2010


Rendimento medio annuo composto	Ultimi 3 anni	Ultimi 5 anni
Global Bond	n.d.*	n.d.

*poiché il fondo è di recente costituzione non è possibile, al momento della redazione del presente documento, calcolare il rendimento medio annuo composto

Data di costituzione del Fondo Interno	13 novembre 2009
Scadenza del Fondo Interno	Indeterminata
Patrimonio netto al 31.12.2010 (milioni di Euro)	152,62
Valore della Quota al 31.12.2010 (Euro)	1,25

I rendimenti passati non sono indicativi di quelli futuri.

I dati di rendimento del Fondo Interno non includono le Penali di Riscatto Anticipato o i costi di Riscatto Parziale a carico dell'investitore-contraente.

La determinazione del rendimento del Fondo Interno è al netto dei costi prelevati in via esclusiva o parziale mediante annullamento di quote. Pertanto a causa di tale modalità di prelievo di parte dei costi di gestione (annullamento di Quote), i rendimenti del Contratto, investito nello specifico Fondo Interno, saranno inferiori.

Remunerazione del distributore

Il distributore riceve una commissione iniziale massima del 4% sostenuta dalla Compagnia e calcolata rispetto all'importo del Premio Unico ed una commissione annuale pari ad una percentuale dei costi di gestione. Qui di seguito, in forma tabellare, si specifica in media la quota parte percepita dai distributori con riferimento ai costi di gestione annuali del Fondo Interno.

Costi di gestione per anno (%)	Quota parte percepita in media dai distributori.
2,87	51%

TOTAL EXPENSE RATIO (TER): COSTI E SPESE EFFETTIVE DEL FONDO INTERNO

Il Total Expense Ratio (TER) è l'indicatore che fornisce la misura dei costi che mediamente hanno gravato sul patrimonio del Fondo Interno.

Il TER è dato dal rapporto percentuale fra il totale dei costi posti a carico del Fondo Interno ed il patrimonio medio corrispondente.

Nel calcolo del TER sono considerati i seguenti costi:

- Costi di gestione annui del Fondo Interno che comprende a sua volta:
 - o Oneri inerenti alla distribuzione del Contratto;
 - o Spese di amministrazione;
 - o Costi di revisione e certificazione per ciascun Fondo Interno;
- Costi di deposito
- La commissione annuale di gestione degli OICR sottostanti è espressa al netto di qualsiasi commissione di retrocessione a favore dell'Investitore-Contraente sulla base degli accordi di retrocessione delle commissioni in essere tra la Compagnia e il gestore esterno dell'OICR, ai sensi della Parte I, Sezione A , punto 3 (Conflitti di Interesse).
- Commissione di performance degli OICR

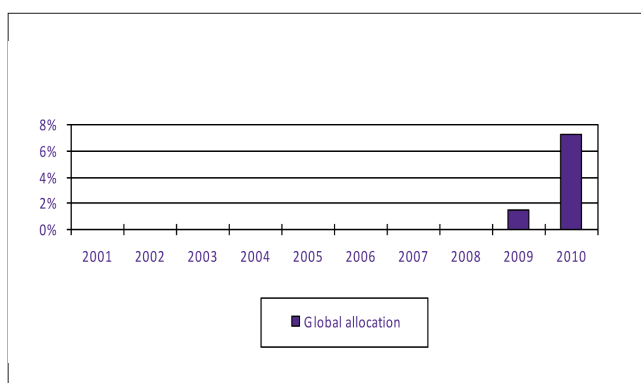
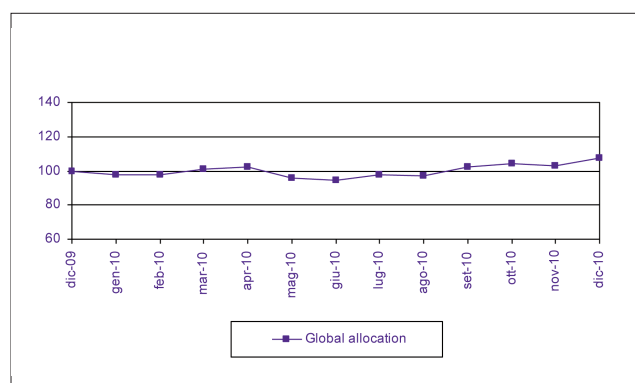
Costi e spese a carico del Fondo Interno	2008	2009	2010
Totale commissioni	0%	0%	2,87%
• Commissioni di gestione	0%	0%	2,87%
• Commissioni di performance	0%	0%	0%
TER degli OICR sottostanti**	0%	0%	0,42%
Spese di amministrazione e custodia	0%	0%	0%
Spese di revisione e certificazione del patrimonio del Fondo Interno	0%	0%	0%
Spese legali e giudiziarie	0%	0%	0%
Spese di pubblicazione	0%	0%	0%
Altri oneri gravanti sul Fondo Interno (specificare)	0%	0%	0%
TOTALE	0%	0%	2,87%

La misurazione del TER non comprende i costi di negoziazione e degli oneri fiscali che hanno gravato sul patrimonio del Fondo Interno.

**Al fine di calcolare il TER degli OICR sottostanti, si utilizza la commissione annua di gestione dell' OICR al posto dei rispettivi TER. Tale commissione è inclusa nel costo di gestione del Fondo Interno. Il costo annuo di gestione è al netto delle attuali commissioni di retrocessione. Nel caso in cui il livello delle commissioni di retrocessione ricevute si riduca rispetto ai livelli attuali, i costi di gestione applicati al Fondo Interno aumenteranno in proporzione.

DATI PERIODICI DI RISCHIO-RENDIMENTO

Fondo Interno	Global Allocation
Misura di Rischio	Volatilità storica: 2010: 10,02%

Rendimento Annuo del Fondo Interno

Andamento del Fondo Interno nel 2010


Rendimento medio annuo composto	Ultimi 3 anni	Ultimi 5 anni
Global Allocation	n.d.*	n.d.

*poiché il fondo è di recente costituzione non è possibile, al momento della redazione del presente documento, calcolare il rendimento medio annuo composto

Data di costituzione del Fondo Interno	13 novembre 2009
Scadenza del Fondo Interno	Indeterminata
Patrimonio netto al 31.12.2010 (milioni di Euro)	45,04
Valore della Quota al 31.12.2010 (Euro)	1,09

I rendimenti passati non sono indicativi di quelli futuri.

I dati di rendimento del Fondo Interno non includono le Penali di Riscatto Anticipato o i costi di Riscatto Parziale a carico dell'investitore-contraente.

La determinazione del rendimento del Fondo Interno è al netto dei costi prelevati in via esclusiva o parziale mediante annullamento di quote. Pertanto a causa di tale modalità di prelievo di parte dei costi di gestione (annullamento di Quote), i rendimenti del Contratto, investito nello specifico Fondo Interno, saranno inferiori.

Remunerazione del distributore

Il distributore riceve una commissione iniziale massima del 4% sostenuta dalla Compagnia e calcolata rispetto all'importo del Premio Unico ed una commissione annuale pari ad una percentuale dei costi di gestione. Qui di seguito, in forma tabellare, si specifica in media la quota parte percepita dai distributori con riferimento ai costi di gestione annuali del Fondo Interno.

Costi di gestione per anno (%)	Quota parte percepita in media dai distributori.
3,20	47%

TOTAL EXPENSE RATIO (TER): COSTI E SPESE EFFETTIVE DEL FONDO INTERNO

Il Total Expense Ratio (TER) è l'indicatore che fornisce la misura dei costi che mediamente hanno gravato sul patrimonio del Fondo Interno.

Il TER è dato dal rapporto percentuale fra il totale dei costi posti a carico del Fondo Interno ed il patrimonio medio corrispondente.

Nel calcolo del TER sono considerati i seguenti costi:

- Costi di gestione annui del Fondo Interno che comprende a sua volta:
 - o Oneri inerenti alla distribuzione del Contratto;
 - o Spese di amministrazione;
 - o Costi di revisione e certificazione per ciascun Fondo Interno;
- Costi di deposito
- La commissione annuale di gestione degli OICR sottostanti è espressa al netto di qualsiasi commissione di retrocessione a favore dell'Investitore-Contraente sulla base degli accordi di retrocessione delle commissioni in essere tra la Compagnia e il gestore esterno dell'OICR, ai sensi della Parte I, Sezione A , punto 3 (Conflitti di Interesse).
- Commissione di performance degli OICR

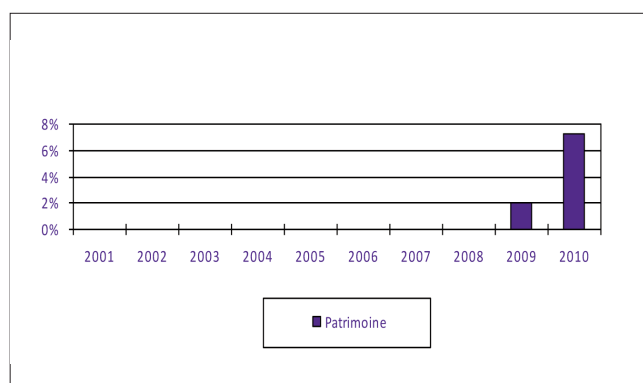
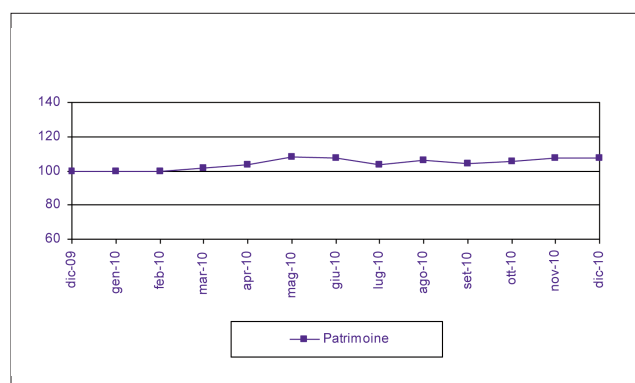
Costi e spese a carico del Fondo Interno	2008	2009	2010
Totale commissioni	0%	0%	3,20%
• Commissioni di gestione	0%	0%	3,20%
• Commissioni di performance	0%	0%	0%
TER degli OICR sottostanti**	0%	0%	0,75%
Spese di amministrazione e custodia	0%	0%	0%
Spese di revisione e certificazione del patrimonio del Fondo Interno	0%	0%	0%
Spese legali e giudiziarie	0%	0%	0%
Spese di pubblicazione	0%	0%	0%
Altri oneri gravanti sul Fondo Interno (specificare)	0%	0%	0%
TOTALE	0%	0%	3,20%

La misurazione del TER non comprende i costi di negoziazione e degli oneri fiscali che hanno gravato sul patrimonio del Fondo Interno.

**Al fine di calcolare il TER degli OICR sottostanti, si utilizza la commissione annua di gestione dell' OICR al posto dei rispettivi TER. Tale commissione è inclusa nel costo di gestione del Fondo Interno. Il costo annuo di gestione è al netto delle attuali commissioni di retrocessione. Nel caso in cui il livello delle commissioni di retrocessione ricevute si riduca rispetto ai livelli attuali, i costi di gestione applicati al Fondo Interno aumenteranno in proporzione.

DATI PERIODICI DI RISCHIO-RENDIMENTO

Fondo Interno	Patrimoine
Misura di Rischio	Volatilità storica: 2010: 9,05%

Rendimento Annuo del Fondo Interno

Andamento del Fondo Interno nel 2010


Rendimento medio annuo composto	Ultimi 3 anni	Ultimi 5 anni
Patrimoine	n.d.*	n.d.

*poiché il fondo è di recente costituzione non è possibile, al momento della redazione del presente documento, calcolare il rendimento medio annuo composto

Data di costituzione del Fondo Interno	13 novembre 2009
Scadenza del Fondo Interno	Indeterminata
Patrimonio netto al 31.12.2010 (milioni di Euro)	196,26
Valore della Quota al 31.12.2010 (Euro)	1,09

I rendimenti passati non sono indicativi di quelli futuri.

I dati di rendimento del Fondo Interno non includono le Penali di Riscatto Anticipato o i costi di Riscatto Parziale a carico dell'investitore-contraente.

La determinazione del rendimento del Fondo Interno è al netto dei costi prelevati in via esclusiva o parziale mediante annullamento di quote. Pertanto a causa di tale modalità di prelievo di parte dei costi di gestione (annullamento di Quote), i rendimenti del Contratto, investito nello specifico Fondo Interno, saranno inferiori.

Remunerazione del distributore

Il distributore riceve una commissione iniziale massima del 4% sostenuta dalla Compagnia e calcolata rispetto all'importo del Premio Unico ed una commissione annuale pari ad una percentuale dei costi di gestione. Qui di seguito, in forma tabellare, si specifica in media la quota parte percepita dai distributori con riferimento ai costi di gestione annuali del Fondo Interno.

Costi di gestione per anno (%)	Quota parte percepita in media dai distributori.
3,25	45%

TOTAL EXPENSE RATIO (TER): COSTI E SPESE EFFETTIVE DEL FONDO INTERNO

Il Total Expense Ratio (TER) è l'indicatore che fornisce la misura dei costi che mediamente hanno gravato sul patrimonio del Fondo Interno.

Il TER è dato dal rapporto percentuale fra il totale dei costi posti a carico del Fondo Interno ed il patrimonio medio corrispondente.

Nel calcolo del TER sono considerati i seguenti costi:

- Costi di gestione annui del Fondo Interno che comprende a sua volta:
 - o Oneri inerenti alla distribuzione del Contratto;
 - o Spese di amministrazione;
 - o Costi di revisione e certificazione per ciascun Fondo Interno;
- Costi di deposito
- La commissione annuale di gestione degli OICR sottostanti è espressa al netto di qualsiasi commissione di retrocessione a favore dell'Investitore-Contrahente sulla base degli accordi di retrocessione delle commissioni in essere tra la Compagnia e il gestore esterno dell'OICR, ai sensi della Parte I, Sezione A , punto 3 (Conflitti di Interesse).
- Commissione di performance degli OICR

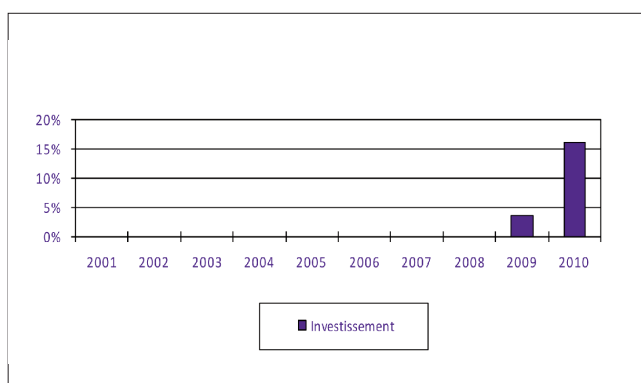
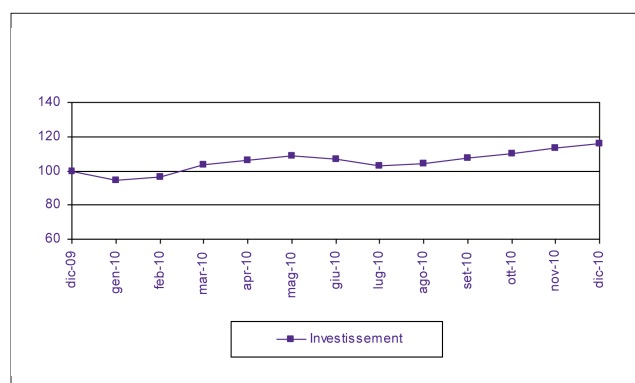
Costi e spese a carico del Fondo Interno	2008	2009	2010
Totale commissioni	0%	0%	3,25%
• Commissioni di gestione	0%	0%	3,25%
• Commissioni di performance	0%	0%	0%
TER degli OICR sottostanti**	0%	0%	0,80%
Spese di amministrazione e custodia	0%	0%	0%
Spese di revisione e certificazione del patrimonio del Fondo Interno	0%	0%	0%
Spese legali e giudiziarie	0%	0%	0%
Spese di pubblicazione	0%	0%	0%
Altri oneri gravanti sul Fondo Interno (specificare)	0%	0%	0%
TOTALE	0%	0%	3,25%

La misurazione del TER non comprende i costi di negoziazione e degli oneri fiscali che hanno gravato sul patrimonio del Fondo Interno.

**Al fine di calcolare il TER degli OICR sottostanti, si utilizza la commissione annua di gestione dell' OICR al posto dei rispettivi TER. Tale commissione è inclusa nel costo di gestione del Fondo Interno. Il costo annuo di gestione è al netto delle attuali commissioni di retrocessione. Nel caso in cui il livello delle commissioni di retrocessione ricevute si riduca rispetto ai livelli attuali, i costi di gestione applicati al Fondo Interno aumenteranno in proporzione.

DATI PERIODICI DI RISCHIO-RENDIMENTO

Fondo Interno	Investissement
Misura di Rischio	Volatilità storica: 2010: 15,38%

Rendimento Annuo del Fondo Interno

Andamento del Fondo Interno nel 2010


Rendimento medio annuo composto	Ultimi 3 anni	Ultimi 5 anni
Investissement	n.d.*	n.d.

*poiché il fondo è di recente costituzione non è possibile, al momento della redazione del presente documento, calcolare il rendimento medio annuo composto

Data di costituzione del Fondo Interno	13 novembre 2009
Scadenza del Fondo Interno	Indeterminata
Patrimonio netto al 31.12.2010 (milioni di Euro)	68,96
Valore della Quota al 31.12.2010 (Euro)	1,21

I rendimenti passati non sono indicativi di quelli futuri.

I dati di rendimento del Fondo Interno non includono le Penali di Riscatto Anticipato o i costi di Riscatto Parziale a carico dell'investitore-contraente.

La determinazione del rendimento del Fondo Interno è al netto dei costi prelevati in via esclusiva o parziale mediante annullamento di quote. Pertanto a causa di tale modalità di prelievo di parte dei costi di gestione (annullamento di Quote), i rendimenti del Contratto, investito nello specifico Fondo Interno, saranno inferiori.

Remunerazione del distributore

Il distributore riceve una commissione iniziale massima del 4% sostenuta dalla Compagnia e calcolata rispetto all'importo del Premio Unico ed una commissione annuale pari ad una percentuale dei costi di gestione. Qui di seguito, in forma tabellare, si specifica in media la quota parte percepita dai distributori con riferimento ai costi di gestione annuali del Fondo Interno.

Costi di gestione per anno (%)	Quota parte percepita in media dai distributori.
3,25	45%

TOTAL EXPENSE RATIO (TER): COSTI E SPESE EFFETTIVE DEL FONDO INTERNO

Il Total Expense Ratio (TER) è l'indicatore che fornisce la misura dei costi che mediamente hanno gravato sul patrimonio del Fondo Interno.

Il TER è dato dal rapporto percentuale fra il totale dei costi posti a carico del Fondo Interno ed il patrimonio medio corrispondente.

Nel calcolo del TER sono considerati i seguenti costi:

- Costi di gestione annui del Fondo Interno che comprende a sua volta:
 - o Oneri inerenti alla distribuzione del Contratto;
 - o Spese di amministrazione;
 - o Costi di revisione e certificazione per ciascun Fondo Interno;
- Costi di deposito
- La commissione annuale di gestione degli OICR sottostanti è espressa al netto di qualsiasi commissione di retrocessione a favore dell'Investitore-Contraente sulla base degli accordi di retrocessione delle commissioni in essere tra la Compagnia e il gestore esterno dell'OICR, ai sensi della Parte I, Sezione A , punto 3 (Conflitti di Interesse).
- Commissione di performance degli OICR

Costi e spese a carico del Fondo Interno	2008	2009	2010
Totale commissioni	0%	0%	3,25%
• Commissioni di gestione	0%	0%	3,25%
• Commissioni di performance	0%	0%	0%
TER degli OICR sottostanti**	0%	0%	0,80%
Spese di amministrazione e custodia	0%	0%	0%
Spese di revisione e certificazione del patrimonio del Fondo Interno	0%	0%	0%
Spese legali e giudiziarie	0%	0%	0%
Spese di pubblicazione	0%	0%	0%
Altri oneri gravanti sul Fondo Interno (specificare)	0%	0%	0%
TOTALE	0%	0%	3,25%

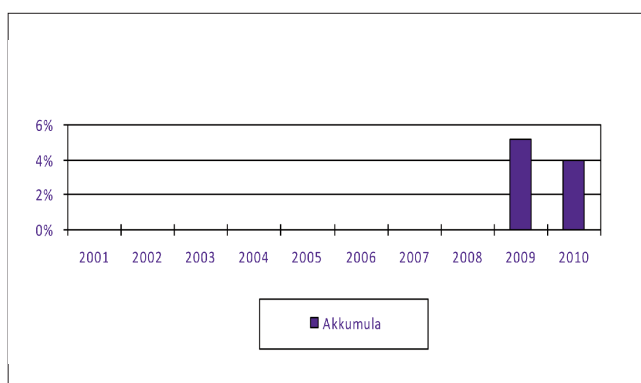
La misurazione del TER non comprende i costi di negoziazione e degli oneri fiscali che hanno gravato sul patrimonio del Fondo Interno.

**Al fine di calcolare il TER degli OICR sottostanti, si utilizza la commissione annua di gestione dell' OICR al posto dei rispettivi TER. Tale commissione è inclusa nel costo di gestione del Fondo Interno. Il costo annuo di gestione è al netto delle attuali commissioni di retrocessione. Nel caso in cui il livello delle commissioni di retrocessione ricevute si riduca rispetto ai livelli attuali, i costi di gestione applicati al Fondo Interno aumenteranno in proporzione.

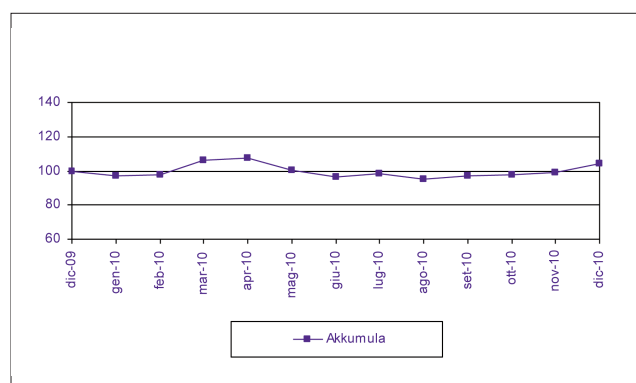
DATI PERIODICI DI RISCHIO-RENDIMENTO

Fondo Interno	Akkumula
Misura di Rischio	Volatilità storica: 2010: 15,54%

Rendimento Annuo del Fondo Interno



Andamento del Fondo Interno nel 2010



Rendimento medio annuo composto	Ultimi 3 anni	Ultimi 5 anni
Akkumula	n.d.*	n.d.

*poiché il fondo è di recente costituzione non è possibile, al momento della redazione del presente documento, calcolare il rendimento medio annuo composto

Data di costituzione del Fondo Interno	13 novembre 2009
Scadenza del Fondo Interno	Indeterminata
Patrimonio netto al 31.12.2010 (milioni di Euro)	10,95
Valore della Quota al 31.12.2010 (Euro)	1,09

I rendimenti passati non sono indicativi di quelli futuri.

I dati di rendimento del Fondo Interno non includono le Penali di Riscatto Anticipato o i costi di Riscatto Parziale a carico dell'investitore-contraente.

La determinazione del rendimento del Fondo Interno è al netto dei costi prelevati in via esclusiva o parziale mediante annullamento di quote. Pertanto a causa di tale modalità di prelievo di parte dei costi di gestione (annullamento di Quote), i rendimenti del Contratto, investito nello specifico Fondo Interno, saranno inferiori.

Remunerazione del distributore

Il distributore riceve una commissione iniziale massima del 4% sostenuta dalla Compagnia e calcolata rispetto all'importo del Premio Unico ed una commissione annuale pari ad una percentuale dei costi di gestione. Qui di seguito, in forma tabellare, si specifica in media la quota parte percepita dai distributori con riferimento ai costi di gestione annuali del Fondo Interno.

Costi di gestione per anno (%)	Quota parte percepita in media dai distributori.
3,13	45%

TOTAL EXPENSE RATIO (TER): COSTI E SPESE EFFETTIVE DEL FONDO INTERNO

Il Total Expense Ratio (TER) è l'indicatore che fornisce la misura dei costi che mediamente hanno gravato sul patrimonio del Fondo Interno.

Il TER è dato dal rapporto percentuale fra il totale dei costi posti a carico del Fondo Interno ed il patrimonio medio corrispondente.

Nel calcolo del TER sono considerati i seguenti costi:

- Costi di gestione annui del Fondo Interno che comprende a sua volta:
 - o Oneri inerenti alla distribuzione del Contratto;
 - o Spese di amministrazione;
 - o Costi di revisione e certificazione per ciascun Fondo Interno;
- Costi di deposito
- La commissione annuale di gestione degli OICR sottostanti è espressa al netto di qualsiasi commissione di retrocessione a favore dell'Investitore-Contraente sulla base degli accordi di retrocessione delle commissioni in essere tra la Compagnia e il gestore esterno dell'OICR, ai sensi della Parte I, Sezione A , punto 3 (Conflitti di Interesse).
- Commissione di performance degli OICR

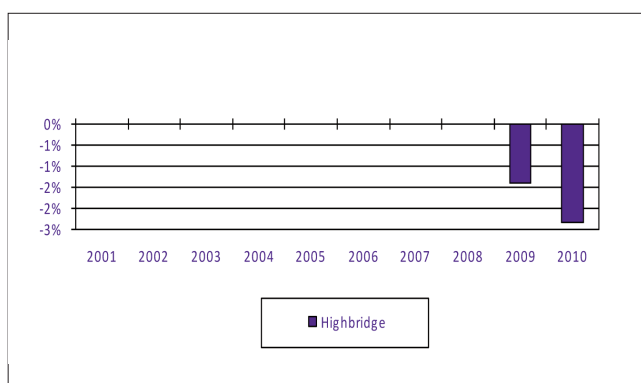
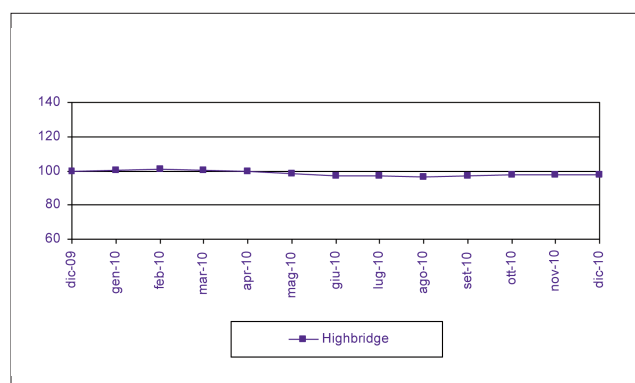
Costi e spese a carico del Fondo Interno	2008	2009	2010
Totale commissioni	0%	0%	3,13%
• Commissioni di gestione	0%	0%	3,13%
• Commissioni di performance	0%	0%	0%
TER degli OICR sottostanti**	0%	0%	0,68%
Spese di amministrazione e custodia	0%	0%	0%
Spese di revisione e certificazione del patrimonio del Fondo Interno	0%	0%	0%
Spese legali e giudiziarie	0%	0%	0%
Spese di pubblicazione	0%	0%	0%
Altri oneri gravanti sul Fondo Interno (specificare)	0%	0%	0%
TOTALE	0%	0%	3,13%

La misurazione del TER non comprende i costi di negoziazione e degli oneri fiscali che hanno gravato sul patrimonio del Fondo Interno.

**Al fine di calcolare il TER degli OICR sottostanti, si utilizza la commissione annua di gestione dell' OICR al posto dei rispettivi TER. Tale commissione è inclusa nel costo di gestione del Fondo Interno. Il costo annuo di gestione è al netto delle attuali commissioni di retrocessione. Nel caso in cui il livello delle commissioni di retrocessione ricevute si riduca rispetto ai livelli attuali, i costi di gestione applicati al Fondo Interno aumenteranno in proporzione.

DATI PERIODICI DI RISCHIO-RENDIMENTO

Fondo Interno	Highbridge
Misura di Rischio	Volatilità storica: 2010: 2,23%

Rendimento Annuo del Fondo Interno

Andamento del Fondo Interno nel 2010


Rendimento medio annuo composto	Ultimi 3 anni	Ultimi 5 anni
Highbridge	n.d.*	n.d.

*poiché il fondo è di recente costituzione non è possibile, al momento della redazione del presente documento, calcolare il rendimento medio annuo composto

Data di costituzione del Fondo Interno	13 novembre 2009
Scadenza del Fondo Interno	Indeterminata
Patrimonio netto al 31.12.2010 (milioni di Euro)	11,50
Valore della Quota al 31.12.2010 (Euro)	0,96

I rendimenti passati non sono indicativi di quelli futuri.

I dati di rendimento del Fondo Interno non includono le Penali di Riscatto Anticipato o i costi di Riscatto Parziale a carico dell'investitore-contraente.

La determinazione del rendimento del Fondo Interno è al netto dei costi prelevati in via esclusiva o parziale mediante annullamento di quote. Pertanto a causa di tale modalità di prelievo di parte dei costi di gestione (annullamento di Quote), i rendimenti del Contratto, investito nello specifico Fondo Interno, saranno inferiori.

Remunerazione del distributore

Il distributore riceve una commissione iniziale massima del 4% sostenuta dalla Compagnia e calcolata rispetto all'importo del Premio Unico ed una commissione annuale pari ad una percentuale dei costi di gestione. Qui di seguito, in forma tabellare, si specifica in media la quota parte percepita dai distributori con riferimento ai costi di gestione annuali del Fondo Interno.

Costi di gestione per anno (%)	Quota parte percepita in media dai distributori.
3,16	48%

TOTAL EXPENSE RATIO (TER): COSTI E SPESE EFFETTIVE DEL FONDO INTERNO

Il Total Expense Ratio (TER) è l'indicatore che fornisce la misura dei costi che mediamente hanno gravato sul patrimonio del Fondo Interno.

Il TER è dato dal rapporto percentuale fra il totale dei costi posti a carico del Fondo Interno ed il patrimonio medio corrispondente.

Nel calcolo del TER sono considerati i seguenti costi:

- Costi di gestione annui del Fondo Interno che comprende a sua volta:
 - o Oneri inerenti alla distribuzione del Contratto;
 - o Spese di amministrazione;
 - o Costi di revisione e certificazione per ciascun Fondo Interno;
- Costi di deposito
- La commissione annuale di gestione degli OICR sottostanti è espressa al netto di qualsiasi commissione di retrocessione a favore dell'Investitore-Contraente sulla base degli accordi di retrocessione delle commissioni in essere tra la Compagnia e il gestore esterno dell'OICR, ai sensi della Parte I, Sezione A , punto 3 (Conflitti di Interesse).
- Commissione di performance degli OICR

Costi e spese a carico del Fondo Interno	2008	2009	2010
Totale commissioni	0%	0%	3,16%
• Commissioni di gestione	0%	0%	3,16%
• Commissioni di performance	0%	0%	0%
TER degli OICR sottostanti**	0%	0%	0,71%
Spese di amministrazione e custodia	0%	0%	0%
Spese di revisione e certificazione del patrimonio del Fondo Interno	0%	0%	0%
Spese legali e giudiziarie	0%	0%	0%
Spese di pubblicazione	0%	0%	0%
Altri oneri gravanti sul Fondo Interno (specificare)	0%	0%	0%
TOTALE	0%	0%	3,16%

La misurazione del TER non comprende i costi di negoziazione e degli oneri fiscali che hanno gravato sul patrimonio del Fondo Interno.

**Al fine di calcolare il TER degli OICR sottostanti, si utilizza la commissione annua di gestione dell' OICR al posto dei rispettivi TER. Tale commissione è inclusa nel costo di gestione del Fondo Interno. Il costo annuo di gestione è al netto delle attuali commissioni di retrocessione. Nel caso in cui il livello delle commissioni di retrocessione ricevute si riduca rispetto ai livelli attuali, i costi di gestione applicati al Fondo Interno aumenteranno in proporzione.

PAGINA NON UTILIZZABILE

PAGINA NON UTILIZZABILE